

令和4年12月

雇用情勢

笠岡公共職業安定所

ハローワーク笠岡管轄の、笠岡市、井原市、浅口市、浅口郡里庄町、小田郡矢掛町における雇用情勢です。

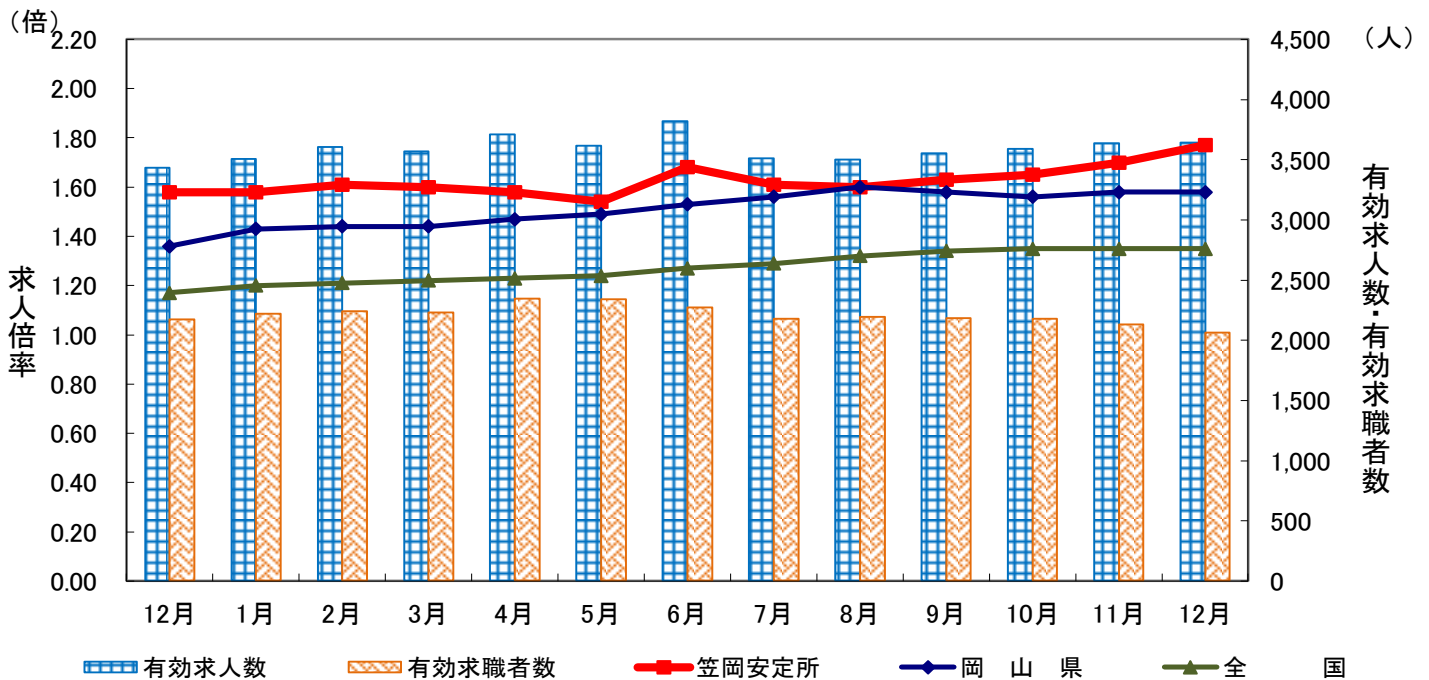
ポイント

有効求人倍率は、1.77となり、前年同月に比べ0.19ポイント上昇した。

前年同月に比べ、有効求人数は6.2%増加し、有効求職者数は5.2%減少した。

新規求人数を産業別に前年同月と比較すると、主な産業では、建設業が4.4%増加し、製造業が9.7%減少した。また、運輸業・郵便業が1.6%減少し、卸・小売業が11.6%減少し、医療・福祉が10.8%増加した。全体で見ると、5.3%増加した。

有効求人数・有効求職者数・有効求人倍率の推移



| | 12月 | 1月 | 2月 | 3月 | 4月 | 5月 | 6月 | 7月 | 8月 | 9月 | 10月 | 11月 | 12月 |
|-----------|-------|-------|-------|-------|-------|-------|-------|-------|-------|-------|-------|-------|-------|
| 有効求人数 | 3,432 | 3,506 | 3,607 | 3,570 | 3,710 | 3,615 | 3,822 | 3,514 | 3,501 | 3,555 | 3,591 | 3,635 | 3,644 |
| 有効求職者数 | 2,176 | 2,222 | 2,241 | 2,229 | 2,344 | 2,340 | 2,273 | 2,181 | 2,193 | 2,183 | 2,181 | 2,132 | 2,062 |
| 有効求人倍率 | 1.58 | 1.58 | 1.61 | 1.60 | 1.58 | 1.54 | 1.68 | 1.61 | 1.60 | 1.63 | 1.65 | 1.70 | 1.77 |
| 岡山県 | 1.36 | 1.43 | 1.44 | 1.44 | 1.47 | 1.49 | 1.53 | 1.56 | 1.60 | 1.58 | 1.56 | 1.58 | 1.58 |
| 全国 | 1.17 | 1.20 | 1.21 | 1.22 | 1.23 | 1.24 | 1.27 | 1.29 | 1.32 | 1.34 | 1.35 | 1.35 | 1.35 |
| 完全失業率(全国) | 2.7 | 2.8 | 2.7 | 2.8 | 2.5 | 2.6 | 2.6 | 2.6 | 2.5 | 2.6 | 2.6 | 2.5 | 2.5 |

注1 完全失業率(全国)と有効求人倍率の全国及び岡山県は季節調整値、笠岡所は原数値。(新規学卒を除き、パートタイムを含む。)

注2 令和3年12月以前の数値は新季節指数により改訂されている。

注3 令和3年9月以降についてはオンライン求職登録者にかかる件数を含む。

一般労働市場の動向

| 項目 年度 年月 | 新 規 | | | | | 有 効 | | | | | | |
|----------------|-------------------|--------|-------------------|-----------------------|-------------------|------------------|-------|-------------------|-----------------------|-------|-----|------------------|
| | 求 人 | | 求 職 | | | 求 人 倍率 (倍) | 求 人 | | 求 職 | | | 求 人 倍率 (倍) |
| | 対前年 増減率 (%) | | 対前年 増減率 (%) | うち 失業 給付 受給者 | 対前年 増減率 (%) | | | 対前年 増減率 (%) | うち 失業 給付 受給者 | | | |
| 29年度 | 1,229 | 5.7 | 541 | ▲ 5.6 | 152 | 2.27 | 3,429 | 8.9 | 2,128 | ▲ 4.4 | 852 | 1.61 |
| 30年度 | 1,065 | ▲ 13.3 | 531 | ▲ 1.8 | 150 | 2.01 | 2,983 | ▲ 13.0 | 2,078 | ▲ 2.3 | 824 | 1.44 |
| 31年度 | 1,059 | ▲ 0.6 | 500 | ▲ 5.8 | 140 | 2.12 | 2,989 | 0.2 | 2,048 | ▲ 1.4 | 797 | 1.46 |
| 2年度 | 1,023 | ▲ 3.4 | 493 | ▲ 1.4 | 144 | 2.08 | 2,930 | ▲ 2.0 | 2,018 | ▲ 1.5 | 726 | 1.45 |
| 3年度 | 1,140 | 11.4 | 468 | ▲ 5.1 | 112 | 2.44 | 3,189 | 8.8 | 2,297 | 13.8 | 856 | 1.39 |
| R3/4~6 | 981 | 35.3 | 527 | 4.2 | 146 | 1.86 | 2,798 | 26.2 | 2,390 | 14.0 | 909 | 1.17 |
| R3/7~9 | 1,157 | 50.8 | 433 | 1.2 | 94 | 2.67 | 2,981 | 41.6 | 2,306 | 7.9 | 924 | 1.29 |
| R3/10~12 | 1,189 | 44.3 | 418 | 0.2 | 86 | 2.84 | 3,416 | 48.4 | 2,263 | 4.1 | 830 | 1.51 |
| R4/1~3 | 1,232 | 37.7 | 496 | ▲ 2.6 | 124 | 2.48 | 3,561 | 42.4 | 2,231 | ▲ 2.1 | 760 | 1.60 |
| R4/4~6 | 1,321 | 34.7 | 528 | 0.2 | 125 | 2.50 | 3,716 | 32.8 | 2,319 | ▲ 3.0 | 739 | 1.60 |
| R4/7~9 | 1,235 | 6.7 | 450 | 3.9 | 100 | 2.74 | 3,523 | 18.2 | 2,186 | ▲ 5.2 | 734 | 1.61 |
| R4/10~12 | 1,246 | 4.8 | 432 | 3.3 | 106 | 2.88 | 3,623 | 6.1 | 2,125 | ▲ 6.1 | 667 | 1.70 |
| R5/1~3 | | | | | | | | | | | | |
| R3年4月 | 1,234 | 52.5 | 651 | 2.5 | 196 | 1.90 | 2,872 | 17.2 | 2,437 | 14.8 | 911 | 1.18 |
| 5月 | 761 | 27.3 | 428 | 7.3 | 114 | 1.78 | 2,754 | 27.7 | 2,375 | 15.5 | 884 | 1.16 |
| 6月 | 948 | 23.3 | 501 | 3.3 | 127 | 1.89 | 2,767 | 35.3 | 2,357 | 11.5 | 931 | 1.17 |
| 7月 | 1,192 | 51.8 | 428 | ▲ 5.7 | 95 | 2.79 | 2,786 | 32.9 | 2,271 | 7.5 | 933 | 1.23 |
| 8月 | 874 | 23.6 | 440 | 0.9 | 94 | 1.99 | 2,847 | 38.1 | 2,326 | 8.5 | 922 | 1.22 |
| 9月 | 1,404 | 73.5 | 431 | 9.1 | 93 | 3.26 | 3,310 | 53.5 | 2,320 | 7.7 | 918 | 1.43 |
| 10月 | 1,284 | 56.6 | 451 | ▲ 3.6 | 91 | 2.85 | 3,440 | 50.5 | 2,344 | 5.5 | 866 | 1.47 |
| 11月 | 849 | 11.3 | 441 | 14.2 | 97 | 1.93 | 3,376 | 49.5 | 2,270 | 5.6 | 839 | 1.49 |
| 12月 | 1,434 | 61.3 | 363 | ▲ 8.8 | 70 | 3.95 | 3,432 | 45.4 | 2,176 | 1.1 | 784 | 1.58 |
| 4年1月 | 1,311 | 56.8 | 531 | ▲ 3.1 | 152 | 2.47 | 3,506 | 44.1 | 2,222 | 0.0 | 819 | 1.58 |
| 2月 | 979 | 4.8 | 447 | ▲ 4.9 | 102 | 2.19 | 3,607 | 42.3 | 2,241 | ▲ 1.3 | 739 | 1.61 |
| 3月 | 1,406 | 53.5 | 509 | ▲ 0.2 | 118 | 2.76 | 3,570 | 40.9 | 2,229 | ▲ 5.1 | 723 | 1.60 |
| 4年4月 | 1,494 | 21.1 | 664 | 2.0 | 153 | 2.25 | 3,710 | 29.2 | 2,344 | ▲ 3.8 | 719 | 1.58 |
| 5月 | 903 | 18.7 | 475 | 11.0 | 129 | 1.90 | 3,615 | 31.3 | 2,340 | ▲ 1.5 | 738 | 1.54 |
| 6月 | 1,565 | 65.1 | 445 | ▲ 11.2 | 92 | 3.52 | 3,822 | 38.1 | 2,273 | ▲ 3.6 | 759 | 1.68 |
| 7月 | 1,338 | 12.2 | 444 | 3.7 | 115 | 3.01 | 3,514 | 26.1 | 2,181 | ▲ 4.0 | 758 | 1.61 |
| 8月 | 848 | ▲ 3.0 | 446 | 1.4 | 94 | 1.90 | 3,501 | 23.0 | 2,193 | ▲ 5.7 | 754 | 1.60 |
| 9月 | 1,519 | 8.2 | 460 | 6.7 | 90 | 3.30 | 3,555 | 7.4 | 2,183 | ▲ 5.9 | 690 | 1.63 |
| 10月 | 1,363 | 6.2 | 496 | 10.0 | 130 | 2.75 | 3,591 | 4.4 | 2,181 | ▲ 7.0 | 672 | 1.65 |
| 11月 | 864 | 1.8 | 435 | ▲ 1.4 | 94 | 1.99 | 3,635 | 7.7 | 2,132 | ▲ 6.1 | 670 | 1.70 |
| 12月 | 1,510 | 5.3 | 366 | 0.8 | 95 | 4.13 | 3,644 | 6.2 | 2,062 | ▲ 5.2 | 658 | 1.77 |
| 5年1月 | | | | | | | | | | | | |
| 2月 | | | | | | | | | | | | |
| 3月 | | | | | | | | | | | | |

(注)1 計上数及び指数は新規学卒者を除きパートタイムを含む。

(注)2 求人倍率は原数値

(注)3 各年度、四半期の数値は月平均である。

(注)4 新規求職、有効求職及び就職件数については、井原市ふるさとハローワーク分を含む。

| 項目 年度 年月 | 就 職 | | | | | | | 高年齢求職者 | | | | | |
|----------------|-----|-------------------|----------------|-------------|-------------------|------|-------------------|--------|-------------------|----------------|-----|-------------------|----------------|
| | 合計 | | 就職 率 (%) | 雇用保険 受給者 | | 高年齢者 | | 新規 | | | 有効 | | |
| | | 対前年 増減率 (%) | | | 対前年 増減率 (%) | | 対前年 増減率 (%) | | 対前年 増減率 (%) | 構成 比 (%) | | 対前年 増減率 (%) | 構成 比 (%) |
| 29年度 | 224 | ▲ 4.7 | 42.2 | 57 | ▲ 8.1 | 45 | 2.3 | 141 | 6.0 | 26.6 | 610 | 2.2 | 29.4 |
| 30年度 | 203 | ▲ 9.4 | 40.6 | 56 | ▲ 1.8 | 45 | 0.0 | 145 | 2.8 | 29.0 | 638 | 4.6 | 31.2 |
| 31年度 | 191 | ▲ 5.9 | 41.1 | 53 | ▲ 5.4 | 46 | 2.2 | 156 | 7.6 | 33.5 | 629 | ▲ 1.4 | 29.0 |
| 2年度 | 163 | ▲ 14.7 | 34.8 | 49 | ▲ 7.5 | 42 | ▲ 8.7 | 165 | 5.8 | 35.3 | 779 | 23.8 | 33.9 |
| 3年度 | 177 | 8.6 | 37.8 | 50 | 2.0 | 49 | 16.7 | 160 | ▲ 3.0 | 34.2 | 862 | 10.7 | 37.5 |
| R3/4~6 | 191 | 15.1 | 36.2 | 58 | 20.8 | 52 | 40.5 | 194 | 8.4 | 36.8 | 938 | 27.6 | 39.2 |
| R3/7~9 | 167 | 4.4 | 38.6 | 44 | ▲ 6.4 | 47 | 6.8 | 152 | 2.0 | 35.1 | 874 | 20.1 | 37.9 |
| R3/10~12 | 176 | 12.8 | 42.1 | 49 | ▲ 7.5 | 49 | 16.7 | 130 | ▲ 11.6 | 31.1 | 833 | 5.7 | 36.8 |
| R4/1~3 | 174 | 2.4 | 35.1 | 48 | 2.1 | 47 | 0.0 | 163 | ▲ 12.4 | 32.9 | 802 | ▲ 7.3 | 35.9 |
| R4/4~6 | 198 | 3.7 | 37.5 | 52 | ▲ 10.3 | 46 | ▲ 11.5 | 197 | 1.5 | 37.3 | 868 | ▲ 7.5 | 37.4 |
| R4/7~9 | 158 | ▲ 5.4 | 35.1 | 40 | ▲ 9.1 | 40 | ▲ 14.9 | 152 | 0.0 | 33.8 | 788 | ▲ 9.8 | 36.0 |
| R4/10~12 | 153 | ▲ 13.1 | 35.4 | 39 | ▲ 20.4 | 47 | ▲ 4.1 | 153 | 17.7 | 35.4 | 783 | ▲ 6.0 | 36.8 |
| R5/1~3 | | | | | | | | | | | | | |
| R3年4月 | 188 | ▲ 3.1 | 28.9 | 58 | 16.0 | 58 | 75.8 | 277 | 9.9 | 42.5 | 959 | 31.4 | 39.4 |
| 5月 | 200 | 32.5 | 46.7 | 58 | 41.5 | 54 | 20.0 | 152 | 5.6 | 35.5 | 936 | 25.3 | 39.4 |
| 6月 | 184 | 19.5 | 36.7 | 57 | 5.6 | 43 | 34.4 | 152 | 8.6 | 30.3 | 919 | 26.1 | 39.0 |
| 7月 | 183 | 10.2 | 42.8 | 44 | ▲ 12.0 | 52 | 15.6 | 149 | ▲ 5.7 | 34.8 | 860 | 20.8 | 37.9 |
| 8月 | 157 | ▲ 0.6 | 35.7 | 40 | ▲ 11.1 | 45 | 4.7 | 152 | 0.7 | 34.5 | 878 | 20.9 | 37.7 |
| 9月 | 161 | 2.5 | 37.4 | 49 | 4.3 | 45 | 4.7 | 156 | 13.9 | 36.2 | 883 | 18.4 | 38.1 |
| 10月 | 198 | 12.5 | 43.9 | 55 | ▲ 19.1 | 54 | 22.7 | 139 | ▲ 17.3 | 30.8 | 872 | 10.1 | 37.2 |
| 11月 | 178 | 14.8 | 40.4 | 49 | ▲ 2.0 | 49 | 14.0 | 133 | 9.0 | 30.2 | 829 | 6.1 | 36.5 |
| 12月 | 151 | 9.4 | 41.6 | 42 | 2.4 | 43 | 13.2 | 118 | ▲ 22.4 | 32.5 | 799 | 0.9 | 36.7 |
| 4年1月 | 144 | 13.4 | 27.1 | 37 | 8.8 | 51 | 70.0 | 183 | ▲ 14.9 | 34.5 | 823 | ▲ 0.4 | 37.0 |
| 2月 | 167 | ▲ 3.5 | 37.4 | 54 | 3.8 | 47 | 2.2 | 142 | ▲ 18.9 | 31.8 | 811 | ▲ 7.0 | 36.2 |
| 3月 | 210 | 0.0 | 41.3 | 52 | ▲ 7.1 | 43 | ▲ 32.8 | 165 | ▲ 2.4 | 32.4 | 771 | ▲ 14.1 | 34.6 |
| 4年4月 | 212 | 12.8 | 31.9 | 52 | ▲ 10.3 | 52 | ▲ 10.3 | 280 | 1.1 | 42.2 | 870 | ▲ 9.3 | 37.1 |
| 5月 | 190 | ▲ 5.0 | 40.0 | 52 | ▲ 10.3 | 39 | ▲ 27.8 | 162 | 6.6 | 34.1 | 874 | ▲ 6.6 | 37.4 |
| 6月 | 191 | 3.8 | 42.9 | 51 | ▲ 10.5 | 48 | 11.6 | 148 | ▲ 2.6 | 33.3 | 859 | ▲ 6.5 | 37.8 |
| 7月 | 155 | ▲ 15.3 | 34.9 | 36 | ▲ 18.2 | 41 | ▲ 21.2 | 148 | ▲ 0.7 | 33.3 | 789 | ▲ 8.3 | 36.2 |
| 8月 | 155 | ▲ 1.3 | 34.8 | 42 | 5.0 | 42 | ▲ 6.7 | 146 | ▲ 3.9 | 32.7 | 781 | ▲ 11.0 | 35.6 |
| 9月 | 164 | 1.9 | 35.7 | 41 | ▲ 16.3 | 37 | ▲ 17.8 | 161 | 3.2 | 35.0 | 794 | ▲ 10.1 | 36.4 |
| 10月 | 152 | ▲ 23.2 | 30.6 | 50 | ▲ 9.1 | 48 | ▲ 11.1 | 179 | 28.8 | 36.1 | 805 | ▲ 7.7 | 36.9 |
| 11月 | 162 | ▲ 9.0 | 37.2 | 35 | ▲ 28.6 | 46 | ▲ 6.1 | 143 | 7.5 | 32.9 | 775 | ▲ 6.5 | 36.4 |
| 12月 | 145 | ▲ 4.0 | 39.6 | 33 | ▲ 21.4 | 46 | 7.0 | 138 | 16.9 | 37.7 | 770 | ▲ 3.6 | 37.3 |
| 5年1月 | | | | | | | | | | | | | |
| 2月 | | | | | | | | | | | | | |
| 3月 | | | | | | | | | | | | | |

(注)5 高年齢求職者欄の構成比は新規及び有効求職者総数に対する構成比である。

(注)6 就職率＝就職件数／新規求職者数

新産業分類(平成25年10月改定「日本標準産業分類」)に基づく区分による求人状況

| 月別、増減率 | | 年度(月平均) | | | | 対前年度増減率(%) | | | |
|---------------------|----------------------------|---------|-------|-----|-------|------------|--------|--------|--------|
| | | 30 | 31 | 2 | 3 | 30 | 31 | 2 | 3 |
| 産業・規模別 | A・B 農・林・漁業 | 13 | 27 | 16 | 22 | ▲ 23.5 | 107.7 | ▲ 40.7 | 37.5 |
| | C 鉱業、採石業、砂利採取業 | 1 | 3 | 2 | 3 | ▲ 50.0 | 200.0 | ▲ 33.3 | 50.0 |
| | D 建設業 | 105 | 93 | 93 | 102 | 7.1 | ▲ 11.4 | 0.0 | 9.7 |
| | E 製造業 | 330 | 291 | 193 | 265 | 1.9 | ▲ 11.8 | ▲ 33.7 | 37.3 |
| | (09.10) 食料品、飲料・たばこ・飼料 | 61 | 56 | 42 | 65 | 1.7 | ▲ 8.2 | ▲ 25.0 | 54.8 |
| | (11) 繊維 | 26 | 24 | 18 | 24 | ▲ 7.1 | ▲ 7.7 | ▲ 25.0 | 33.3 |
| | (12.13) 木材・木製品、家具・装備品 | 6 | 6 | 4 | 6 | 0.0 | 0.0 | ▲ 33.3 | 50.0 |
| | (14.15) パルプ・紙・紙加工品、印刷・同関連業 | 6 | 10 | 14 | 5 | ▲ 14.3 | 66.7 | 40.0 | ▲ 64.3 |
| | (16.17) 化学工業、石油製品・石炭製品 | 4 | 5 | 6 | 8 | ▲ 42.9 | 25.0 | 20.0 | 33.3 |
| | (18.19) プラスチック製品、ゴム製品 | 27 | 31 | 23 | 28 | ▲ 10.0 | 14.8 | ▲ 25.8 | 21.7 |
| | (21) 窯業・土石製品 | 16 | 11 | 8 | 9 | ▲ 15.8 | ▲ 31.3 | ▲ 27.3 | 12.5 |
| | (22) 鉄鋼 | 8 | 11 | 4 | 6 | 14.3 | 37.5 | ▲ 63.6 | 50.0 |
| | (23) 非鉄金属 | 4 | 3 | 2 | 2 | 33.3 | ▲ 25.0 | ▲ 33.3 | 0.0 |
| | (24) 金属製品 | 13 | 13 | 10 | 10 | ▲ 13.3 | 0.0 | ▲ 23.1 | 0.0 |
| | (25) はん用機械器具 | 17 | 19 | 13 | 15 | 13.3 | 11.8 | ▲ 31.6 | 15.4 |
| | (26) 生産用機械器具 | 26 | 23 | 21 | 22 | 4.0 | ▲ 11.5 | ▲ 8.7 | 4.8 |
| | (27) 業務用機械器具 | 0 | 1 | 2 | 2 | - | - | 100.0 | 0.0 |
| | (28) 電子部品・デバイス・電子回路 | 14 | 8 | 7 | 7 | 40.0 | ▲ 42.9 | ▲ 12.5 | 0.0 |
| | (29) 電気機械器具 | 30 | 16 | 9 | 22 | ▲ 25.0 | ▲ 46.7 | ▲ 43.8 | 144.4 |
| | (30) 情報通信機械器具 | 5 | 3 | 1 | 2 | 66.7 | ▲ 40.0 | ▲ 66.7 | 100.0 |
| | (31) 輸送用機械器具 | 73 | 71 | 16 | 33 | 46.0 | ▲ 2.7 | ▲ 77.5 | 106.3 |
| | (20.32) その他 | 4 | 6 | 4 | 4 | 0.0 | 50.0 | ▲ 33.3 | 0.0 |
| | F 電気・ガス・熱供給・水道業 | 2 | 2 | 2 | 2 | 0.0 | 0.0 | 0.0 | 0.0 |
| | G 情報通信業 | 4 | 3 | 3 | 3 | ▲ 33.3 | ▲ 25.0 | 0.0 | 0.0 |
| | H 運輸業、郵便業 | 79 | 82 | 71 | 71 | 1.3 | 3.8 | ▲ 13.4 | 0.0 |
| | I 卸・小売業 | 96 | 97 | 59 | 63 | ▲ 5.9 | 1.0 | ▲ 39.2 | 6.8 |
| | J・K 金融・保険、不動産業・物品賃貸業 | 3 | 4 | 3 | 2 | 0.0 | 33.3 | ▲ 25.0 | ▲ 33.3 |
| | L 学術研究、専門・技術サービス業 | 12 | 11 | 8 | 11 | ▲ 14.3 | ▲ 8.3 | ▲ 27.3 | 37.5 |
| | M 飲食店・宿泊業 | 22 | 22 | 15 | 26 | ▲ 29.0 | 0.0 | ▲ 31.8 | 73.3 |
| | N 生活関連サービス業、娯楽業 | 15 | 19 | 14 | 15 | ▲ 21.1 | 26.7 | ▲ 26.3 | 7.1 |
| | O 教育、学習支援業 | 3 | 8 | 5 | 4 | ▲ 40.0 | 166.7 | ▲ 37.5 | ▲ 20.0 |
| P 医療、福祉 | 285 | 274 | 248 | 479 | ▲ 1.4 | ▲ 3.9 | ▲ 9.5 | 93.1 | |
| Q 複合サービス事業 | 6 | 5 | 2 | 2 | 20.0 | ▲ 16.7 | ▲ 60.0 | 0.0 | |
| R サービス業(他に分類されないもの) | 40 | 40 | 43 | 42 | 8.1 | 0.0 | 7.5 | ▲ 2.3 | |
| S・T 公務、その他 | 46 | 47 | 29 | 31 | 17.9 | 2.2 | ▲ 38.3 | 6.9 | |
| 合計 | | 1,059 | 1,023 | 803 | 1,137 | ▲ 0.6 | ▲ 3.4 | ▲ 21.5 | 41.6 |
| 規模別 | 0人～29人 | 565 | 540 | 445 | 644 | ▲ 5.8 | ▲ 4.4 | ▲ 17.6 | 44.7 |
| | 30人～99人 | 289 | 299 | 248 | 356 | 7.8 | 3.5 | ▲ 17.1 | 43.5 |
| | 100人～299人 | 138 | 131 | 84 | 101 | 0.0 | ▲ 5.1 | ▲ 35.9 | 20.2 |
| | 300人～499人 | 63 | 48 | 20 | 31 | 18.9 | ▲ 23.8 | ▲ 58.3 | 55.0 |
| | 500人以上 | 7 | 11 | 7 | 8 | ▲ 12.5 | 57.1 | ▲ 36.4 | 14.3 |

(注) 計上数はパートタイムを含む。

産業別・規模別新規求人状況

新産業分類(平成25年10月改定「日本標準産業分類」)に基づく区分による求人状況

| 月別、増減率 産業・規模別 | | 前年同月 | 今年度 | | | | | 対前年同月増減率(%) | | | |
|----------------------|----------------------------|-------|-------|-------|-----|---------|---------|-------------|---------|---------|--|
| | | 12月 | 9月 | 10月 | 11月 | 12月 | 9月 | 10月 | 11月 | 12月 | |
| 業 | A・B 農・林・漁業 | 31 | 23 | 26 | 22 | 18 | 27.8 | 13.0 | 4.8 | ▲ 41.9 | |
| | C 鉱業、採石業、砂利採取業 | 3 | - | - | 8 | - | ▲ 100.0 | - | 100.0 | ▲ 100.0 | |
| | D 建設業 | 136 | 141 | 87 | 83 | 142 | 18.5 | ▲ 13.9 | 5.1 | 4.4 | |
| | E 製造業 | 290 | 298 | 236 | 271 | 262 | 8.8 | ▲ 2.5 | 1.5 | ▲ 9.7 | |
| | (09.10) 食料品、飲料・たばこ・飼料 | 79 | 50 | 35 | 61 | 42 | ▲ 18.0 | ▲ 35.2 | ▲ 1.6 | ▲ 46.8 | |
| | (11) 繊維 | 15 | 22 | 26 | 37 | 18 | 69.2 | ▲ 16.1 | 32.1 | 20.0 | |
| | (12.13) 木材・木製品、家具・装備品 | 12 | 5 | 6 | - | 4 | - | 20.0 | ▲ 100.0 | ▲ 66.7 | |
| | (14.15) パルプ・紙・紙加工品、印刷・同関連業 | 3 | 6 | 2 | 4 | 5 | 200.0 | 0.0 | ▲ 55.6 | 66.7 | |
| | (16.17) 化学工業、石油製品・石炭製品 | 15 | 18 | 4 | 4 | 16 | 20.0 | ▲ 76.5 | ▲ 42.9 | 6.7 | |
| | (18.19) プラスチック製品、ゴム製品 | 33 | 24 | 22 | 35 | 18 | ▲ 11.1 | 37.5 | ▲ 12.5 | ▲ 45.5 | |
| | (21) 窯業・土石製品 | 5 | 8 | 8 | 28 | 2 | 60.0 | ▲ 20.0 | 154.5 | ▲ 60.0 | |
| | (22) 鉄鋼 | 6 | 5 | - | 5 | 5 | ▲ 16.7 | ▲ 100.0 | ▲ 16.7 | ▲ 16.7 | |
| | (23) 非鉄金属 | 1 | 6 | 2 | - | 5 | 200.0 | - | ▲ 100.0 | 400.0 | |
| | (24) 金属製品 | 14 | 14 | 3 | 2 | 14 | ▲ 12.5 | ▲ 76.9 | 0.0 | 0.0 | |
| | (25) はん用機械器具 | 12 | 21 | 6 | 11 | 13 | 40.0 | ▲ 40.0 | ▲ 52.2 | 8.3 | |
| | (26) 生産用機械器具 | 30 | 33 | 17 | 32 | 34 | ▲ 2.9 | 112.5 | 100.0 | 13.3 | |
| | (27) 業務用機械器具 | 1 | - | 1 | - | 2 | ▲ 100.0 | 0.0 | ▲ 100.0 | 100.0 | |
| | (28) 電子部品・デバイス・電子回路 | 15 | 5 | 11 | 1 | 5 | ▲ 70.6 | 450.0 | ▲ 66.7 | ▲ 66.7 | |
| | (29) 電気機械器具 | 17 | 29 | 38 | 14 | 32 | 163.6 | ▲ 5.0 | ▲ 26.3 | 88.2 | |
| | (30) 情報通信機械器具 | - | - | 2 | - | - | - | - | ▲ 100.0 | - | |
| | (31) 輸送用機械器具 | 27 | 46 | 53 | 37 | 42 | 4.5 | 112.0 | 12.1 | 55.6 | |
| | (20.32) その他 | 5 | 6 | - | - | 5 | 20.0 | - | - | 0.0 | |
| | F 電気・ガス・熱供給・水道業 | 4 | 8 | - | 2 | 8 | 100.0 | ▲ 100.0 | ▲ 50.0 | 100.0 | |
| | G 情報通信業 | 3 | 1 | - | 1 | 1 | ▲ 66.7 | - | ▲ 75.0 | ▲ 66.7 | |
| | H 運輸業、郵便業 | 61 | 57 | 94 | 55 | 60 | ▲ 8.1 | 19.0 | ▲ 15.4 | ▲ 1.6 | |
| | I 卸・小売業 | 69 | 77 | 82 | 63 | 61 | 20.3 | 49.1 | 8.6 | ▲ 11.6 | |
| J・K 金融・保険、不動産業・物品賃貸業 | 1 | - | 3 | 4 | - | ▲ 100.0 | 50.0 | 33.3 | ▲ 100.0 | | |
| L 学術研究、専門・技術サービス業 | 3 | 34 | 8 | 3 | 34 | 466.7 | 33.3 | ▲ 83.3 | 1033.3 | | |
| M 飲食店・宿泊業 | 18 | 12 | 19 | 45 | 4 | ▲ 64.7 | ▲ 34.5 | 40.6 | ▲ 77.8 | | |
| N 生活関連サービス業、娯楽業 | 10 | 35 | 23 | 4 | 24 | 288.9 | ▲ 11.5 | ▲ 71.4 | 140.0 | | |
| O 教育、学習支援業 | 2 | 1 | 6 | 5 | 6 | ▲ 66.7 | 500.0 | 150.0 | 200.0 | | |
| P 医療、福祉 | 720 | 774 | 703 | 198 | 798 | 3.9 | 9.2 | 4.2 | 10.8 | | |
| Q 複合サービス事業 | 2 | 2 | - | 1 | 2 | 0.0 | - | 0.0 | 0.0 | | |
| R サービス業(他に分類されないもの) | 36 | 38 | 54 | 48 | 31 | ▲ 2.6 | 25.6 | 17.1 | ▲ 13.9 | | |
| S・T 公務、その他 | 45 | 18 | 22 | 51 | 59 | 0.0 | 0.0 | 10.9 | 31.1 | | |
| 合計 | | 1,434 | 1,519 | 1,363 | 864 | 1,510 | 8.2 | 8.9 | 1.8 | 5.3 | |
| 規模別 | 0人～29人 | 730 | 864 | 819 | 513 | 868 | 15.2 | 4.9 | ▲ 1.9 | 18.9 | |
| | 30人～99人 | 527 | 485 | 401 | 203 | 478 | ▲ 1.4 | 6.4 | 18.0 | ▲ 9.3 | |
| | 100人～299人 | 146 | 119 | 89 | 117 | 120 | ▲ 4.8 | 4.7 | 15.8 | ▲ 17.8 | |
| | 300人～499人 | 30 | 45 | 43 | 26 | 43 | 32.4 | 53.6 | ▲ 38.1 | 43.3 | |
| | 500人以上 | 1 | 6 | 11 | 5 | 1 | 100.0 | ▲ 15.4 | ▲ 54.5 | 0.0 | |

(注) 計上数はパートタイムを含む。

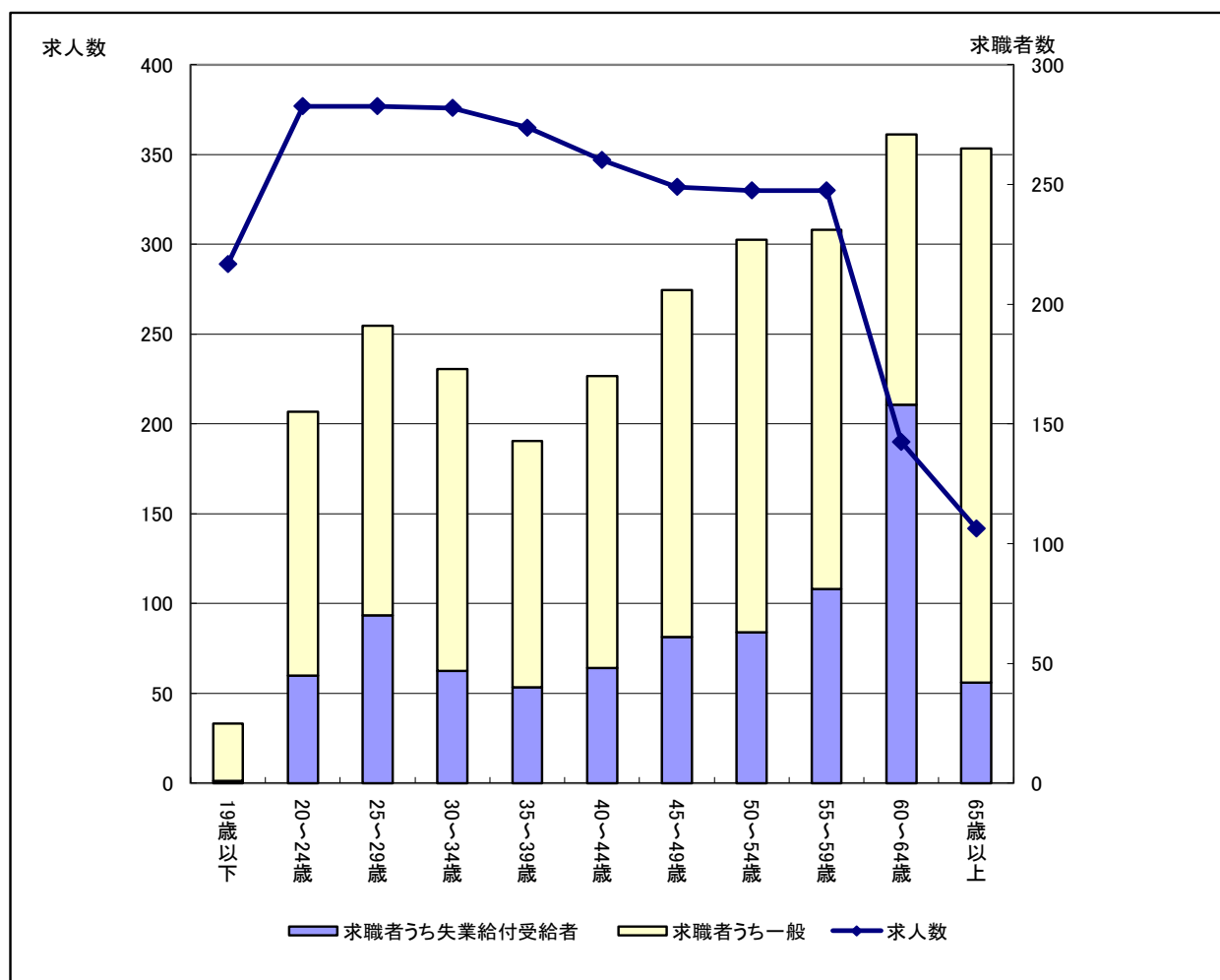
正社員求人の動向

| 項目 年度 年月 | 新 規 | | | | | 有 効 | | | | | 就 職 | | | 岡山県 正社員有 効求人倍 率(原数 値) (倍) | 全国 正社員有 効求人倍 率(原数 値) (倍) |
|----------------|-------------------|--------|-------------------|--------|----------------------|-------------------|--------|-------------------|--------|----------------------|-------------------|--------|------------|--|---|
| | 正社員求人 | | 求職(常用) | | 求人倍率 (原数値) (倍) | 正社員求人 | | 求職(常用) | | 求人倍率 (原数値) (倍) | 就職件数 | | 充足率 (%) | | |
| | 対前年 増減率 (%) | | 対前年 増減率 (%) | | | 対前年 増減率 (%) | | 対前年 増減率 (%) | | | 対前年 増減率 (%) | | | | |
| 29年度 | 541 | ▲ 9.4 | 343 | ▲ 4.7 | 1.58 | 1,544 | ▲ 8.5 | 1,301 | ▲ 4.8 | 1.19 | 114 | ▲ 5.8 | 21.1 | 1.26 | 1.03 |
| 30年度 | 558 | 3.1 | 320 | ▲ 6.7 | 1.74 | 1,606 | 4.0 | 1,232 | ▲ 5.3 | 1.30 | 102 | ▲ 10.5 | 18.3 | 1.45 | 1.13 |
| 31年度 | 548 | ▲ 1.8 | 318 | ▲ 0.6 | 1.72 | 1,605 | ▲ 0.1 | 1,207 | ▲ 2.0 | 1.33 | 95 | ▲ 6.9 | 17.3 | 1.48 | 1.12 |
| 2年度 | 455 | ▲ 17.0 | 293 | ▲ 7.9 | 1.55 | 1,294 | ▲ 19.4 | 1,263 | 4.6 | 1.02 | 77 | ▲ 18.9 | 16.9 | 1.13 | 0.83 |
| 3年度 | 646 | 42.0 | 297 | 1.4 | 2.18 | 1,868 | 44.4 | 1,346 | 6.6 | 1.39 | 84 | 9.1 | 13.0 | 1.15 | 0.90 |
| R3/4～6 | 621 | 47.9 | 312 | ▲ 0.3 | 1.99 | 1,795 | 40.7 | 1,378 | 12.6 | 1.30 | 87 | 6.1 | 14.0 | 1.11 | 0.83 |
| R3/7～9 | 643 | 46.8 | 282 | 6.0 | 2.28 | 1,841 | 51.5 | 1,351 | 9.6 | 1.36 | 83 | 18.6 | 12.9 | 1.13 | 0.88 |
| R3/10～12 | 645 | 43.0 | 268 | ▲ 3.2 | 2.41 | 1,887 | 46.4 | 1,327 | 5.3 | 1.42 | 85 | 10.4 | 13.2 | 1.16 | 0.94 |
| R4/1～3 | 676 | 32.5 | 325 | 2.8 | 2.08 | 1,947 | 39.4 | 1,327 | ▲ 0.7 | 1.47 | 83 | 5.1 | 12.3 | 1.19 | 0.96 |
| R4/4～6 | 690 | 11.1 | 311 | ▲ 0.3 | 2.22 | 1,970 | 9.7 | 1,327 | ▲ 3.7 | 1.48 | 96 | 10.3 | 13.9 | 1.16 | 0.93 |
| R4/7～9 | 690 | 7.3 | 282 | 0.0 | 2.45 | 2,006 | 9.0 | 1,266 | ▲ 6.3 | 1.58 | 81 | ▲ 2.4 | 11.7 | 1.24 | 1.00 |
| R4/10～12 | 683 | 5.9 | 271 | 1.1 | 2.52 | 2,017 | 6.9 | 1,210 | ▲ 8.8 | 1.67 | 73 | ▲ 14.1 | 10.7 | 1.33 | 1.07 |
| R5/1～3 | | | | | | | | | | | | | | | |
| R3年4月 | 831 | 83.0 | 362 | ▲ 2.9 | 2.30 | 1,830 | 32.7 | 1,416 | 13.3 | 1.29 | 82 | ▲ 7.9 | 9.9 | 1.11 | 0.81 |
| 5月 | 458 | 29.7 | 262 | 7.4 | 1.75 | 1,753 | 40.6 | 1,361 | 13.6 | 1.29 | 90 | 13.9 | 19.7 | 1.10 | 0.82 |
| 6月 | 575 | 26.9 | 312 | ▲ 2.8 | 1.84 | 1,801 | 49.7 | 1,357 | 11.0 | 1.33 | 88 | 11.4 | 15.3 | 1.13 | 0.85 |
| 7月 | 859 | 98.8 | 281 | 1.8 | 3.06 | 1,821 | 54.6 | 1,330 | 8.1 | 1.37 | 91 | 33.8 | 10.6 | 1.15 | 0.88 |
| 8月 | 486 | 17.1 | 284 | 0.7 | 1.71 | 1,831 | 51.3 | 1,354 | 8.7 | 1.35 | 68 | ▲ 5.6 | 14.0 | 1.12 | 0.88 |
| 9月 | 584 | 24.8 | 281 | 16.6 | 2.08 | 1,871 | 48.7 | 1,368 | 11.8 | 1.37 | 90 | 30.4 | 15.4 | 1.12 | 0.89 |
| 10月 | 918 | 107.7 | 298 | ▲ 3.6 | 3.08 | 1,938 | 50.7 | 1,386 | 8.1 | 1.40 | 106 | 19.1 | 11.6 | 1.12 | 0.91 |
| 11月 | 438 | ▲ 2.9 | 270 | 7.6 | 1.62 | 1,848 | 43.3 | 1,325 | 6.9 | 1.39 | 84 | 7.7 | 19.2 | 1.16 | 0.93 |
| 12月 | 579 | 25.9 | 236 | ▲ 12.6 | 2.45 | 1,876 | 45.3 | 1,269 | 0.9 | 1.48 | 64 | 1.6 | 11.1 | 1.20 | 0.97 |
| 4年1月 | 920 | 105.4 | 341 | ▲ 2.3 | 2.70 | 1,909 | 45.9 | 1,304 | ▲ 0.4 | 1.46 | 66 | 8.2 | 7.2 | 1.19 | 0.97 |
| 2月 | 501 | ▲ 10.5 | 297 | 7.2 | 1.69 | 1,941 | 38.0 | 1,337 | 1.7 | 1.45 | 80 | 2.6 | 16.0 | 1.19 | 0.97 |
| 3月 | 607 | 16.5 | 338 | 4.6 | 1.80 | 1,991 | 34.9 | 1,340 | ▲ 3.2 | 1.49 | 103 | 6.2 | 17.0 | 1.18 | 0.95 |
| 4年4月 | 923 | 11.1 | 367 | 1.4 | 2.51 | 1,978 | 8.1 | 1,353 | ▲ 4.4 | 1.46 | 110 | 34.1 | 11.9 | 1.14 | 0.92 |
| 5月 | 484 | 5.7 | 289 | 10.3 | 1.67 | 1,931 | 10.2 | 1,338 | ▲ 1.7 | 1.44 | 95 | 5.6 | 19.6 | 1.14 | 0.91 |
| 6月 | 662 | 15.1 | 276 | ▲ 11.5 | 2.40 | 2,000 | 11.0 | 1,289 | ▲ 5.0 | 1.55 | 83 | ▲ 5.7 | 12.5 | 1.19 | 0.95 |
| 7月 | 969 | 12.8 | 293 | 4.3 | 3.31 | 2,002 | 9.9 | 1,264 | ▲ 5.0 | 1.58 | 75 | ▲ 17.6 | 7.7 | 1.23 | 0.98 |
| 8月 | 457 | ▲ 6.0 | 287 | 1.1 | 1.59 | 2,014 | 10.0 | 1,280 | ▲ 5.5 | 1.57 | 84 | 23.5 | 18.4 | 1.24 | 1.00 |
| 9月 | 644 | 10.3 | 267 | ▲ 5.0 | 2.41 | 2,003 | 7.1 | 1,254 | ▲ 8.3 | 1.60 | 84 | ▲ 6.7 | 13.0 | 1.25 | 1.02 |
| 10月 | 985 | 7.3 | 313 | 5.0 | 3.15 | 2,016 | 4.0 | 1,235 | ▲ 10.9 | 1.63 | 78 | ▲ 26.4 | 7.9 | 1.28 | 1.04 |
| 11月 | 460 | 5.0 | 276 | 2.2 | 1.67 | 2,043 | 10.6 | 1,212 | ▲ 8.5 | 1.69 | 68 | ▲ 19.0 | 14.8 | 1.34 | 1.07 |
| 12月 | 604 | 4.3 | 224 | ▲ 5.1 | 2.70 | 1,992 | 6.2 | 1,184 | ▲ 6.7 | 1.68 | 73 | 14.1 | 12.1 | 1.38 | 1.11 |
| 5年1月 | | | | | | | | | | | | | | | |
| 2月 | | | | | | | | | | | | | | | |
| 3月 | | | | | | | | | | | | | | | |

注1 正社員の求人倍率は、正社員の求人数をパートタイムを除く常用の求職者数で除して算出しているが、パートタイムを除く常用の求職者数には、派遣労働者や契約社員を希望する者も含まれるため、厳密な意味での正社員求人倍率より低い数値となる。

注2 充足率＝就職件数/新規正社員求人数

年齢別常用有効求人・求職の状況(パートタイム含む) 令和4年12月



| | 19歳以下 | 20～24歳 | 25～29歳 | 30～34歳 | 35～39歳 | 40～44歳 | 45～49歳 | 50～54歳 | 55～59歳 | 60～64歳 | 65歳以上 | 合計 | | | |
|------|-------|--------|--------|--------|--------|--------|--------|--------|--------|--------|-------|-------|----------------|-------|------|
| | | | | | | | | | | | | 44歳以下 | 45歳以上 55歳未満 | 55歳以上 | |
| 求人数 | 289 | 377 | 377 | 376 | 365 | 347 | 332 | 330 | 330 | 190 | 142 | 3,455 | 2,131 | 662 | 662 |
| 求職者数 | 25 | 155 | 191 | 173 | 143 | 170 | 206 | 227 | 231 | 271 | 265 | 2,057 | 857 | 433 | 767 |
| 求人倍率 | 11.56 | 2.43 | 1.97 | 2.17 | 2.55 | 2.04 | 1.61 | 1.45 | 1.43 | 0.70 | 0.54 | 1.68 | 2.49 | 1.53 | 0.86 |

(注) 求人倍率は「求人数均等配分方式」によるもの。

(注) 臨時(4ヶ月以上)を含む。

雇用保険業務状況

| 項目 年度 年月 | ① 適用事業所数 | | ② 被保険者数 | | ③ 資格取得者数 | | | ④ 資格喪失者数 | | |
|----------------|-------------|-------------------|------------|-------------------|-------------|-------------------|------------|-------------|-------------------|------------|
| | | 対前年 増減率 (%) | | 対前年 増減率 (%) | | 対前年 増減率 (%) | 取得率 (%) | | 対前年 増減率 (%) | 喪失率 (%) |
| 29年度 | 2,182 | 2.1 | 34,018 | 1.5 | 405 | 6.6 | 1.19 | 362 | 5.2 | 1.05 |
| 30年度 | 2,202 | 0.9 | 34,557 | 1.6 | 422 | 4.2 | 1.22 | 378 | 4.4 | 1.08 |
| 31年度 | 2,195 | ▲ 0.3 | 35,008 | 1.3 | 413 | ▲ 2.1 | 1.18 | 388 | 2.6 | 1.10 |
| 2年度 | 2,200 | 0.2 | 34,744 | ▲ 0.8 | 356 | ▲ 13.8 | 1.02 | 397 | 2.3 | 1.13 |
| 3年度 | 2,211 | 0.5 | 34,307 | ▲ 1.3 | 329 | ▲ 7.6 | 0.96 | 342 | ▲ 13.9 | 0.99 |
| R3/4~6 | 2,210 | 0.6 | 34,474 | ▲ 2.1 | 564 | ▲ 7.8 | 1.64 | 458 | ▲ 12.9 | 1.31 |
| R3/7~9 | 2,208 | 0.3 | 34,362 | ▲ 2.4 | 253 | 4.1 | 0.74 | 305 | 5.5 | 0.88 |
| R3/10~12 | 2,210 | 0.5 | 34,281 | ▲ 0.4 | 242 | ▲ 9.4 | 0.71 | 285 | ▲ 26.2 | 0.82 |
| R4/1~3 | 2,216 | 0.5 | 34,112 | ▲ 0.2 | 258 | ▲ 14.3 | 0.76 | 321 | ▲ 16.6 | 0.93 |
| R4/4~6 | 2,213 | 0.1 | 34,374 | ▲ 0.3 | 633 | 12.2 | 1.84 | 466 | 1.7 | 1.34 |
| R4/7~9 | 2,203 | ▲ 0.2 | 34,519 | 0.5 | 317 | 25.3 | 0.92 | 340 | 11.5 | 0.98 |
| R4/10~12 | 2,195 | ▲ 0.7 | 34,384 | 0.3 | 294 | 21.5 | 0.86 | 320 | 12.3 | 0.92 |
| R5/1~3 | | | | | | | | | | |
| R3年4月 | 2,209 | 0.9 | 34,453 | ▲ 1.7 | 999 | 2.5 | 2.90 | 723 | ▲ 20.4 | 2.06 |
| 5月 | 2,211 | 0.6 | 34,501 | ▲ 2.2 | 389 | ▲ 32.5 | 1.13 | 326 | ▲ 11.2 | 0.94 |
| 6月 | 2,209 | 0.3 | 34,469 | ▲ 2.4 | 305 | 7.0 | 0.88 | 324 | 6.9 | 0.93 |
| 7月 | 2,212 | 0.4 | 34,425 | ▲ 2.4 | 250 | 5.5 | 0.73 | 294 | 5.0 | 0.85 |
| 8月 | 2,214 | 0.3 | 34,316 | ▲ 2.5 | 232 | 5.0 | 0.68 | 299 | 2.7 | 0.86 |
| 9月 | 2,199 | 0.3 | 34,344 | ▲ 2.3 | 276 | 1.8 | 0.80 | 323 | 8.8 | 0.93 |
| 10月 | 2,204 | 0.4 | 34,297 | ▲ 0.3 | 259 | ▲ 7.8 | 0.76 | 328 | ▲ 48.7 | 0.95 |
| 11月 | 2,213 | 0.7 | 34,301 | ▲ 0.3 | 269 | 8.5 | 0.78 | 272 | 4.2 | 0.79 |
| 12月 | 2,214 | 0.6 | 34,245 | ▲ 0.5 | 198 | ▲ 27.5 | 0.58 | 256 | ▲ 0.8 | 0.74 |
| 4年1月 | 2,215 | 0.5 | 34,157 | 0.1 | 246 | ▲ 14.9 | 0.72 | 335 | ▲ 43.9 | 0.97 |
| 2月 | 2,216 | 0.4 | 34,142 | ▲ 0.1 | 271 | ▲ 12.9 | 0.79 | 283 | 11.9 | 0.82 |
| 3月 | 2,218 | 0.7 | 34,036 | ▲ 0.4 | 256 | ▲ 15.2 | 0.75 | 346 | 13.8 | 1.01 |
| 4年4月 | 2,216 | 0.3 | 34,161 | ▲ 0.8 | 869 | ▲ 13.0 | 2.54 | 736 | 1.8 | 2.11 |
| 5月 | 2,214 | 0.1 | 34,427 | ▲ 0.2 | 612 | 57.3 | 1.78 | 339 | 4.0 | 0.98 |
| 6月 | 2,210 | 0.0 | 34,533 | 0.2 | 418 | 37.0 | 1.21 | 324 | 0.0 | 0.93 |
| 7月 | 2,209 | ▲ 0.1 | 34,579 | 0.4 | 369 | 47.6 | 1.07 | 323 | 9.9 | 0.93 |
| 8月 | 2,210 | ▲ 0.2 | 34,514 | 0.6 | 254 | 9.5 | 0.74 | 321 | 7.4 | 0.92 |
| 9月 | 2,190 | ▲ 0.4 | 34,463 | 0.3 | 327 | 18.5 | 0.95 | 377 | 16.7 | 1.08 |
| 10月 | 2,192 | ▲ 0.5 | 34,353 | 0.2 | 291 | 12.4 | 0.85 | 403 | 22.9 | 1.16 |
| 11月 | 2,196 | ▲ 0.8 | 34,390 | 0.3 | 300 | 11.5 | 0.87 | 281 | 3.3 | 0.81 |
| 12月 | 2,198 | ▲ 0.7 | 34,409 | 0.5 | 291 | 47.0 | 0.85 | 275 | 7.4 | 0.79 |
| 5年1月 | | | | | | | | | | |
| 2月 | | | | | | | | | | |
| 3月 | | | | | | | | | | |

(注)1 各年度、四半期の数値は月平均である。

(注)2 ②の各月の数値は月末現在である。

取得率=③/②×100

喪失率=④/(②+④)×100

| 項目 年度 年月 | ⑤ | | | ⑥ 離職票 交付数 | ⑦ 労働保険事務組合 | | | | | | |
|----------------|-------------------|--------|------------|-----------------|---------------|------|------|------------|------------|-----------|------------|
| | ④のうち事業主都合 | | 解雇率 (%) | | 組合数 | 新規委託 | 委託解除 | 委託 事業所数 | 委託率 (%) | 被保険 者数 | 委託率 (%) |
| | 対前年 増減率 (%) | | | | | | | | | | |
| 29年度 | 18 | 12.5 | 4.8 | 237 | 11 | 4 | 2 | 1,031 | 46.8 | 8,485 | 24.6 |
| 30年度 | 21 | 16.7 | 5.4 | 247 | 11 | 3 | 3 | 1,026 | 46.7 | 8,512 | 24.3 |
| 31年度 | 30 | 42.9 | 7.7 | 258 | 11 | 3 | 4 | 1,019 | 46.4 | 8,504 | 24.3 |
| 2年度 | 51 | 70.0 | 14.9 | 270 | 11 | 4 | 3 | 1,025 | 46.4 | 7,944 | 23.2 |
| 3年度 | 17 | ▲ 66.7 | 5.0 | 235 | 11 | 3 | 3 | 1,034 | 46.8 | 7,985 | 23.3 |
| R3/4~6 | 37 | ▲ 31.5 | 8.1 | 316 | 11 | 5 | 5 | 1,031 | 46.7 | 8,022 | 23.3 |
| R3/7~9 | 7 | ▲ 36.4 | 2.3 | 210 | 11 | 3 | 4 | 1,033 | 46.8 | 8,011 | 23.3 |
| R3/10~12 | 12 | ▲ 70.0 | 4.2 | 188 | 11 | 2 | 0 | 1,034 | 46.8 | 7,979 | 23.3 |
| R4/1~3 | 11 | ▲ 89.0 | 3.4 | 227 | 11 | 2 | 3 | 1,035 | 46.7 | 7,926 | 23.2 |
| R4/4~6 | 34 | ▲ 8.1 | 7.3 | 317 | 11 | 6 | 9 | 1,027 | 46.4 | 7,943 | 23.1 |
| R4/7~9 | 20 | 185.7 | 5.9 | 221 | 11 | 2 | 4 | 1,019 | 46.3 | 7,939 | 23.0 |
| R4/10~12 | 21 | 75.0 | 6.6 | 205 | 11 | 2 | 1 | 1,020 | 46.5 | 7,902 | 23.0 |
| R5/1~3 | | | | | | | | | | | |
| R3年4月 | 73 | ▲ 18.9 | 10.1 | 513 | 11 | 4 | 4 | 1,030 | 46.6 | 8,007 | 23.2 |
| 5月 | 13 | ▲ 65.8 | 4.0 | 213 | 11 | 7 | 6 | 1,032 | 46.7 | 8,021 | 23.2 |
| 6月 | 26 | ▲ 21.2 | 8.0 | 222 | 11 | 3 | 4 | 1,031 | 46.7 | 8,038 | 23.3 |
| 7月 | 12 | ▲ 7.7 | 4.1 | 208 | 11 | 5 | 1 | 1,035 | 46.8 | 8,028 | 23.3 |
| 8月 | 4 | 0.0 | 1.3 | 203 | 11 | 2 | 2 | 1,035 | 46.7 | 8,012 | 23.3 |
| 9月 | 5 | ▲ 68.8 | 1.5 | 220 | 11 | 2 | 9 | 1,030 | 46.8 | 7,994 | 23.3 |
| 10月 | 16 | ▲ 81.0 | 4.9 | 225 | 11 | 3 | 0 | 1,033 | 46.9 | 7,985 | 23.3 |
| 11月 | 11 | ▲ 31.3 | 4.0 | 192 | 11 | 3 | 0 | 1,035 | 46.8 | 7,992 | 23.3 |
| 12月 | 9 | ▲ 52.6 | 3.5 | 146 | 11 | 1 | 1 | 1,035 | 46.7 | 7,961 | 23.2 |
| 4年1月 | 19 | ▲ 92.9 | 5.7 | 247 | 11 | 5 | 4 | 1,036 | 46.8 | 7,944 | 23.3 |
| 2月 | 6 | ▲ 62.5 | 2.1 | 187 | 11 | 0 | 1 | 1,036 | 46.8 | 7,926 | 23.2 |
| 3月 | 9 | ▲ 35.7 | 2.6 | 248 | 11 | 2 | 4 | 1,034 | 46.6 | 7,909 | 23.2 |
| 4年4月 | 69 | ▲ 5.5 | 9.4 | 540 | 11 | 6 | 10 | 1,030 | 46.5 | 7,936 | 23.2 |
| 5月 | 15 | 15.4 | 4.4 | 206 | 11 | 9 | 11 | 1,028 | 46.4 | 7,945 | 23.1 |
| 6月 | 18 | ▲ 30.8 | 5.6 | 206 | 11 | 3 | 6 | 1,024 | 46.3 | 7,947 | 23.0 |
| 7月 | 15 | 25.0 | 4.6 | 212 | 11 | 2 | 3 | 1,022 | 46.3 | 7,955 | 23.0 |
| 8月 | 22 | 450.0 | 6.9 | 212 | 11 | 2 | 4 | 1,020 | 46.2 | 7,939 | 23.0 |
| 9月 | 23 | 360.0 | 6.1 | 238 | 11 | 2 | 6 | 1,016 | 46.4 | 7,922 | 23.0 |
| 10月 | 37 | 131.3 | 9.2 | 240 | 11 | 4 | 0 | 1,020 | 46.5 | 7,899 | 23.0 |
| 11月 | 12 | 9.1 | 4.3 | 196 | 11 | 0 | 0 | 1,020 | 46.4 | 7,905 | 23.0 |
| 12月 | 14 | 55.6 | 5.1 | 178 | 11 | 2 | 3 | 1,020 | 46.4 | 7,903 | 23.0 |
| 5年1月 | | | | | | | | | | | |
| 2月 | | | | | | | | | | | |
| 3月 | | | | | | | | | | | |

解雇率=⑤/④×100

| 項目 年度 年月 | ⑧ 受給資格決定件数 (基本分) | | | ⑨ 初回受給者数 (基本分) | | ⑩ 受給者実人員 (基本分) | | | ⑪ 受給率 (%) | ⑫ 支給金額 (基本分) | |
|----------------|---------------------|----------------|------|-------------------|--------|-------------------|----------------|------|--------------|-----------------|-------------------|
| | 対前年 増減率 (%) | 構成 比 (%) | | 対前年 増減率 (%) | | 対前年 増減率 (%) | 構成 比 (%) | | | (千円) | 対前年 増減率 (%) |
| 29年度 | 144 | ▲ 4.0 | 27.1 | 111 | 0.0 | 469 | ▲ 6.4 | 22.6 | 1.4 | 52,440 | ▲ 6.5 |
| 30年度 | 148 | 2.8 | 29.6 | 130 | 17.1 | 544 | 16.0 | 26.6 | 1.5 | 60,972 | 16.3 |
| 31年度 | 141 | ▲ 4.7 | 28.6 | 117 | ▲ 10.0 | 503 | ▲ 7.5 | 24.9 | 1.4 | 58,005 | ▲ 4.9 |
| 2年度 | 146 | 3.5 | 31.2 | 117 | 0.0 | 499 | ▲ 0.8 | 21.7 | 1.4 | 58,611 | 1.0 |
| 3年度 | 119 | ▲ 18.5 | 25.4 | 97 | ▲ 17.1 | 519 | 4.0 | 22.6 | 1.5 | 64,008 | 9.2 |
| R3/4~6 | 158 | ▲ 11.2 | 30.0 | 118 | 9.3 | 590 | 57.3 | 24.7 | 1.7 | 73,668 | 69.3 |
| R3/7~9 | 92 | ▲ 26.4 | 21.2 | 99 | ▲ 18.2 | 592 | 15.0 | 25.7 | 1.7 | 73,138 | 18.3 |
| R3/10~12 | 96 | ▲ 19.3 | 23.0 | 82 | ▲ 18.8 | 487 | ▲ 3.9 | 21.5 | 1.4 | 60,271 | 2.5 |
| R4/1~3 | 130 | ▲ 19.8 | 26.2 | 89 | ▲ 36.0 | 410 | ▲ 31.7 | 18.4 | 1.2 | 48,956 | ▲ 30.4 |
| R4/4~6 | 159 | 0.6 | 30.1 | 130 | 10.2 | 444 | ▲ 24.7 | 19.1 | 1.3 | 50,637 | ▲ 31.3 |
| R4/7~9 | 107 | 16.3 | 23.8 | 101 | 2.0 | 496 | ▲ 16.2 | 22.7 | 1.4 | 60,357 | ▲ 17.5 |
| R4/10~12 | 122 | 27.1 | 28.2 | 106 | 29.3 | 443 | ▲ 9.0 | 20.8 | 1.3 | 52,538 | ▲ 12.8 |
| R5/1~3 | | | | | | | | | | | |
| R3年4月 | 175 | ▲ 15.0 | 26.9 | 119 | 25.3 | 588 | 74.0 | 24.1 | 1.7 | 75,186 | 83.1 |
| 5月 | 158 | ▲ 3.7 | 36.9 | 118 | ▲ 1.7 | 561 | 51.6 | 23.6 | 1.6 | 65,529 | 57.0 |
| 6月 | 140 | ▲ 14.1 | 27.9 | 117 | 8.3 | 620 | 48.7 | 26.3 | 1.8 | 80,288 | 68.3 |
| 7月 | 105 | ▲ 23.9 | 24.5 | 112 | ▲ 30.4 | 618 | 21.4 | 27.2 | 1.8 | 73,327 | 20.7 |
| 8月 | 89 | ▲ 31.0 | 20.2 | 107 | 17.6 | 615 | 22.5 | 26.4 | 1.8 | 74,640 | 30.1 |
| 9月 | 83 | ▲ 23.9 | 19.3 | 78 | ▲ 29.1 | 542 | 1.5 | 23.4 | 1.6 | 71,447 | 6.0 |
| 10月 | 117 | ▲ 25.0 | 25.9 | 78 | ▲ 32.8 | 495 | ▲ 8.2 | 21.1 | 1.4 | 57,903 | ▲ 7.3 |
| 11月 | 105 | 14.1 | 23.8 | 89 | 15.6 | 495 | 1.4 | 21.8 | 1.4 | 63,626 | 17.3 |
| 12月 | 66 | ▲ 39.4 | 18.2 | 79 | ▲ 27.5 | 470 | ▲ 5.1 | 21.6 | 1.4 | 59,285 | ▲ 0.5 |
| 4年1月 | 159 | ▲ 40.0 | 29.9 | 75 | ▲ 64.5 | 414 | ▲ 32.4 | 18.6 | 1.2 | 49,061 | ▲ 22.6 |
| 2月 | 106 | 12.8 | 23.7 | 83 | ▲ 12.6 | 400 | ▲ 31.6 | 17.8 | 1.2 | 43,581 | ▲ 36.4 |
| 3月 | 124 | ▲ 2.4 | 24.4 | 109 | ▲ 0.9 | 415 | ▲ 31.2 | 18.6 | 1.2 | 54,225 | ▲ 31.5 |
| 4年4月 | 146 | ▲ 16.6 | 22.0 | 114 | ▲ 4.2 | 404 | ▲ 31.3 | 17.2 | 1.2 | 41,979 | ▲ 44.2 |
| 5月 | 221 | 39.9 | 46.5 | 132 | 11.9 | 448 | ▲ 20.1 | 19.1 | 1.3 | 48,855 | ▲ 25.4 |
| 6月 | 109 | ▲ 22.1 | 24.5 | 143 | 22.2 | 480 | ▲ 22.6 | 21.1 | 1.4 | 61,078 | ▲ 23.9 |
| 7月 | 101 | ▲ 3.8 | 22.7 | 111 | ▲ 0.9 | 499 | ▲ 19.3 | 22.9 | 1.4 | 55,756 | ▲ 24.0 |
| 8月 | 107 | 20.2 | 24.0 | 101 | ▲ 5.6 | 518 | ▲ 15.8 | 23.6 | 1.5 | 66,980 | ▲ 10.3 |
| 9月 | 114 | 37.3 | 24.8 | 92 | 17.9 | 472 | ▲ 12.9 | 21.6 | 1.4 | 58,336 | ▲ 18.4 |
| 10月 | 165 | 41.0 | 33.3 | 114 | 46.2 | 443 | ▲ 10.5 | 20.3 | 1.3 | 52,033 | ▲ 10.1 |
| 11月 | 107 | 1.9 | 24.6 | 105 | 18.0 | 429 | ▲ 13.3 | 20.1 | 1.2 | 54,393 | ▲ 14.5 |
| 12月 | 94 | 42.4 | 25.7 | 100 | 26.6 | 457 | ▲ 2.8 | 22.2 | 1.3 | 51,188 | ▲ 13.7 |
| 5年1月 | | | | | | | | | | | |
| 2月 | | | | | | | | | | | |
| 3月 | | | | | | | | | | | |

⑧の構成比=⑧/新規求職申込件数×100

⑩の構成比=⑩/有効求職者数×100

⑪=⑩/(②+⑩)×100

| 項目 年度 年月 | 雇 用 継 続 給 付 | | | | | | | | | |
|----------------|--------------|------------|------|------------|--------------|--------------|------------|------|------------|--------------|
| | 高年齢雇用継続基本給付金 | | | | | 高年齢再就職給付金 | | | | |
| | 受給要件 確認件数 | 初回 受給者数 | 受給者数 | 受給者 実人員 | 支給金額 (千円) | 受給要件 確認件数 | 初回 受給者数 | 受給者数 | 受給者 実人員 | 支給金額 (千円) |
| 29年度 | 16 | 11 | 207 | 389 | 9,498 | 0 | 0 | 0 | 0 | 0 |
| 30年度 | 17 | 15 | 216 | 408 | 10,146 | 0 | 0 | 0 | 0 | 0 |
| 31年度 | 17 | 13 | 240 | 457 | 11,495 | 0 | 0 | 0 | 0 | 0 |
| 2年度 | 18 | 12 | 246 | 469 | 11,619 | 0 | 0 | 0 | 0 | 0 |
| 3年度 | 17 | 13 | 229 | 437 | 10,727 | 0 | 0 | 0 | 0 | 0 |
| R3/4~6 | 25 | 18 | 242 | 458 | 11,062 | 0 | 0 | 0 | 0 | 0 |
| R3/7~9 | 12 | 14 | 211 | 409 | 10,138 | 0 | 0 | 0 | 0 | 0 |
| R3/10~12 | 14 | 11 | 256 | 483 | 11,803 | 0 | 0 | 0 | 0 | 0 |
| R4/1~3 | 15 | 8 | 208 | 399 | 9,903 | 0 | 0 | 0 | 0 | 0 |
| R4/4~6 | 24 | 15 | 254 | 475 | 11,778 | 0 | 0 | 0 | 0 | 0 |
| R4/7~9 | 13 | 11 | 213 | 413 | 10,195 | 0 | 0 | 0 | 0 | 0 |
| R4/10~12 | 12 | 8 | 256 | 478 | 11,619 | 0 | 0 | 0 | 0 | 0 |
| R5/1~3 | | | | | | 0 | 0 | 0 | 0 | 0 |
| R3年4月 | 21 | 11 | 253 | 479 | 11,124 | 0 | 0 | 0 | 0 | 0 |
| 5月 | 23 | 9 | 169 | 328 | 8,291 | 0 | 0 | 0 | 0 | 0 |
| 6月 | 32 | 35 | 304 | 567 | 13,771 | 0 | 0 | 0 | 0 | 0 |
| 7月 | 10 | 15 | 154 | 291 | 7,689 | 0 | 0 | 0 | 0 | 0 |
| 8月 | 18 | 20 | 324 | 643 | 14,919 | 0 | 0 | 0 | 0 | 0 |
| 9月 | 9 | 7 | 155 | 293 | 7,807 | 0 | 0 | 0 | 0 | 0 |
| 10月 | 12 | 13 | 307 | 578 | 13,803 | 0 | 0 | 0 | 0 | 0 |
| 11月 | 13 | 8 | 160 | 301 | 7,759 | 0 | 0 | 0 | 0 | 0 |
| 12月 | 17 | 13 | 301 | 570 | 13,847 | 0 | 0 | 0 | 0 | 0 |
| 4年1月 | 12 | 5 | 160 | 313 | 7,966 | 0 | 0 | 0 | 0 | 0 |
| 2月 | 13 | 11 | 306 | 578 | 13,842 | 0 | 0 | 0 | 0 | 0 |
| 3月 | 20 | 7 | 159 | 306 | 7,901 | 0 | 0 | 0 | 0 | 0 |
| 4年4月 | 24 | 12 | 294 | 560 | 13,610 | 0 | 0 | 0 | 0 | 0 |
| 5月 | 19 | 5 | 154 | 278 | 7,390 | 0 | 0 | 0 | 0 | 0 |
| 6月 | 28 | 29 | 315 | 588 | 14,334 | 0 | 0 | 0 | 0 | 0 |
| 7月 | 8 | 13 | 144 | 282 | 7,275 | 0 | 0 | 0 | 0 | 0 |
| 8月 | 17 | 11 | 330 | 628 | 14,997 | 0 | 0 | 0 | 0 | 0 |
| 9月 | 15 | 8 | 165 | 329 | 8,312 | 0 | 0 | 0 | 0 | 0 |
| 10月 | 7 | 5 | 296 | 562 | 13,922 | 0 | 0 | 0 | 0 | 0 |
| 11月 | 12 | 6 | 173 | 325 | 8,167 | 0 | 0 | 0 | 0 | 0 |
| 12月 | 17 | 14 | 298 | 546 | 12,768 | 0 | 0 | 0 | 0 | 0 |
| 5年1月 | | | | | | 0 | 0 | 0 | 0 | 0 |
| 2月 | | | | | | 0 | 0 | 0 | 0 | 0 |
| 3月 | | | | | | 0 | 0 | 0 | 0 | 0 |

(注) 各年度、四半期の数値は月平均である。

| 項目 年度 年月 | 雇 用 継 続 給 付 | | | | | | |
|----------------|-------------------|-------------|------|----------------|--------------|----------------------------|--------------|
| | 育 児 休 業 基 本 給 付 金 | | | | | 育 児 休 業 者 職 場 復 帰 給 付 金 | |
| | 受給要件 確認件数 | 初 回 受給者数 | 受給者数 | 受 給 者 実 人 員 | 支給金額 (千円) | 受給者数 | 支給金額 (千円) |
| 29年度 | 17 | 16 | 85 | 174 | 18,841 | 0 | 0 |
| 30年度 | 18 | 19 | 93 | 191 | 20,829 | 0 | 0 |
| 31年度 | 18 | 17 | 91 | 185 | 20,537 | 0 | 0 |
| 2年度 | 21 | 21 | 102 | 209 | 23,143 | 0 | 0 |
| 3年度 | 19 | 20 | 107 | 219 | 24,398 | 0 | 0 |
| R3/4~6 | 16 | 19 | 117 | 240 | 25,900 | 0 | 0 |
| R3/7~9 | 25 | 22 | 99 | 205 | 23,382 | 0 | 0 |
| R3/10~12 | 17 | 19 | 102 | 210 | 23,167 | 0 | 0 |
| R4/1~3 | 19 | 19 | 110 | 220 | 25,141 | 0 | 0 |
| R4/4~6 | 20 | 20 | 113 | 226 | 23,455 | 0 | 0 |
| R4/7~9 | 20 | 19 | 91 | 183 | 20,501 | 0 | 0 |
| R4/10~12 | 25 | 25 | 96 | 195 | 22,912 | 0 | 0 |
| R5/1~3 | | | | | | 0 | 0 |
| R3年4月 | 21 | 25 | 121 | 249 | 27,929 | 0 | 0 |
| 5月 | 16 | 16 | 123 | 258 | 26,243 | 0 | 0 |
| 6月 | 10 | 16 | 106 | 213 | 23,528 | 0 | 0 |
| 7月 | 27 | 22 | 98 | 209 | 23,856 | 0 | 0 |
| 8月 | 22 | 21 | 104 | 219 | 23,127 | 0 | 0 |
| 9月 | 26 | 24 | 95 | 187 | 23,163 | 0 | 0 |
| 10月 | 22 | 19 | 96 | 201 | 21,127 | 0 | 0 |
| 11月 | 17 | 21 | 111 | 225 | 25,744 | 0 | 0 |
| 12月 | 12 | 16 | 99 | 203 | 22,631 | 0 | 0 |
| 4年1月 | 20 | 18 | 104 | 213 | 24,205 | 0 | 0 |
| 2月 | 21 | 20 | 96 | 189 | 22,008 | 0 | 0 |
| 3月 | 17 | 20 | 129 | 259 | 29,210 | 0 | 0 |
| 4年4月 | 15 | 17 | 112 | 228 | 21,950 | 0 | 0 |
| 5月 | 15 | 16 | 123 | 245 | 24,900 | 0 | 0 |
| 6月 | 30 | 27 | 103 | 205 | 23,514 | 0 | 0 |
| 7月 | 17 | 18 | 96 | 201 | 21,560 | 0 | 0 |
| 8月 | 21 | 20 | 85 | 171 | 20,238 | 0 | 0 |
| 9月 | 22 | 20 | 92 | 177 | 19,705 | 0 | 0 |
| 10月 | 21 | 22 | 91 | 183 | 21,211 | 0 | 0 |
| 11月 | 23 | 21 | 96 | 198 | 22,337 | 0 | 0 |
| 12月 | 32 | 33 | 101 | 204 | 25,188 | 0 | 0 |
| 5年1月 | | | | | | 0 | 0 |
| 2月 | | | | | | 0 | 0 |
| 3月 | | | | | | 0 | 0 |

(注) 各年度、四半期の数値は月平均である。