

令和5年10月

雇用情勢

笠岡公共職業安定所

ハローワーク笠岡管轄の、笠岡市、井原市、浅口市、浅口郡里庄町、小田郡矢掛町における雇用情勢です。

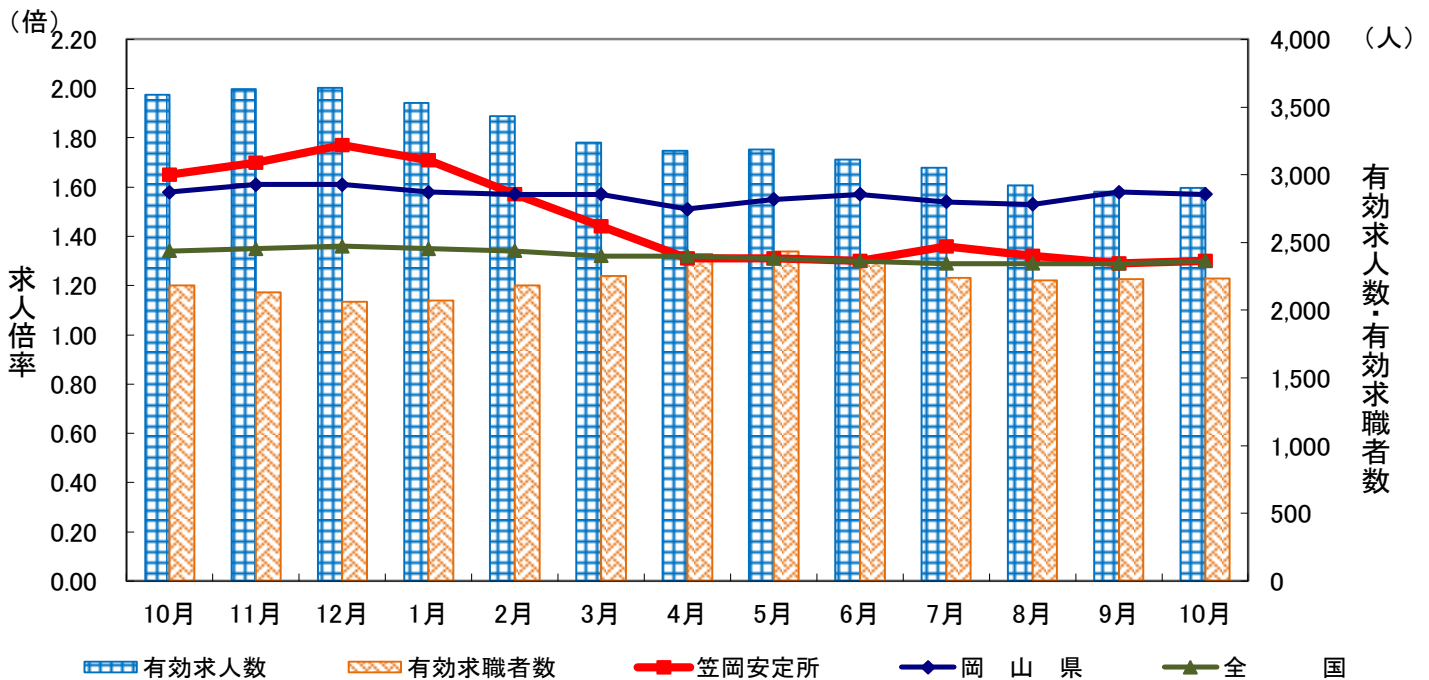
ポイント

有効求人倍率は、1.3倍となり、前年同月に比べ0.35ポイント低下した。

前年同月に比べ、有効求人数は19.2%減少し、有効求職者数は2.3%増加した。

新規求人数を産業別に前年同月と比較すると、主な産業では、建設業が4.6%減少し、製造業が0.4%減少した。また、運輸業・郵便業が28.7%減少し、卸・小売業が28%減少し、医療・福祉が38%減少した。全体で見ると、23%減少した。

有効求人数・有効求職者数・有効求人倍率の推移



	10月	11月	12月	1月	2月	3月	4月	5月	6月	7月	8月	9月	10月
有効求人数	3,591	3,635	3,644	3,532	3,434	3,239	3,177	3,186	3,111	3,051	2,920	2,876	2,902
有効求職者数	2,181	2,132	2,062	2,071	2,182	2,253	2,417	2,435	2,391	2,241	2,219	2,229	2,232
有効求人倍率	1.65	1.70	1.77	1.71	1.57	1.44	1.31	1.31	1.30	1.36	1.32	1.29	1.30
笠岡安定所	1.58	1.61	1.61	1.58	1.57	1.57	1.51	1.55	1.57	1.54	1.53	1.58	1.57
岡山県	1.34	1.35	1.36	1.35	1.34	1.32	1.32	1.31	1.30	1.29	1.29	1.29	1.30
全国	2.6	2.5	2.5	2.4	2.6	2.8	2.6	2.6	2.5	2.7	2.7	2.6	2.5
完全失業率(全国)													

注1 完全失業率(全国)と有効求人倍率の全国及び岡山県は季節調整値、笠岡所は原数値。(新規学卒を除き、パートタイムを含む。)

注2 令和4年12月以前の数値は新季節指数により改訂されている。

注3 令和3年9月以降についてはオンライン求職登録者にかかる件数を含む。

一般労働市場の動向

項目 年度 年月	新 規					有 効						
	求人		求職			求人 倍率 (倍)	求人		求職			求人 倍率 (倍)
	対前年 増減率 (%)		対前年 増減率 (%)	うち 失業 給付 受給者	対前年 増減率 (%)			対前年 増減率 (%)	うち 失業 給付 受給者			
30年度	1,059	▲ 0.6	500	▲ 5.8	140	2.12	2,989	0.2	2,048	▲ 2.3	797	1.46
31年度	1,023	▲ 3.4	493	▲ 1.4	144	2.08	2,930	▲ 2.0	2,018	▲ 1.4	726	1.45
2年度	803	▲ 21.5	465	▲ 5.7	130	1.73	2,281	▲ 22.2	2,172	▲ 1.5	846	1.05
3年度	1,137	41.6	468	0.6	112	2.44	3,189	39.8	2,297	13.8	856	1.39
4年度	1,234	8.5	480	2.6	110	2.57	3,566	11.8	2,200	▲ 4.2	703	1.62
R4/4~6	1,321	34.7	528	0.2	125	2.50	3,716	32.8	2,319	▲ 3.0	739	1.60
R4/7~9	1,235	6.7	450	3.9	100	2.74	3,523	18.2	2,186	▲ 5.2	734	1.61
R4/10~12	1,246	4.8	432	3.3	106	2.88	3,623	6.1	2,125	▲ 6.1	667	1.70
R5/1~3	1,135	▲ 7.9	511	3.0	109	2.22	3,402	▲ 4.5	2,169	▲ 2.8	671	1.57
R5/4~6	1,110	▲ 16.0	553	4.7	149	2.01	3,158	▲ 15.0	2,414	4.1	766	1.31
R5/7~9	1,044	▲ 15.5	442	▲ 1.8	109	2.36	2,949	▲ 16.3	2,230	2.0	771	1.32
R5/10~12												
R6/1~3												
4年4月	1,494	21.1	664	2.0	153	2.25	3,710	29.2	2,344	▲ 3.8	719	1.58
5月	903	18.7	475	11.0	129	1.90	3,615	31.3	2,340	▲ 1.5	738	1.54
6月	1,565	65.1	445	▲ 11.2	92	3.52	3,822	38.1	2,273	▲ 3.6	759	1.68
7月	1,338	12.2	444	3.7	115	3.01	3,514	26.1	2,181	▲ 4.0	758	1.61
8月	848	▲ 3.0	446	1.4	94	1.90	3,501	23.0	2,193	▲ 5.7	754	1.60
9月	1,519	8.2	460	6.7	90	3.30	3,555	7.4	2,183	▲ 5.9	690	1.63
10月	1,363	6.2	496	10.0	130	2.75	3,591	4.4	2,181	▲ 7.0	672	1.65
11月	864	1.8	435	▲ 1.4	94	1.99	3,635	7.7	2,132	▲ 6.1	670	1.70
12月	1,510	5.3	366	0.8	95	4.13	3,644	6.2	2,062	▲ 5.2	658	1.77
5年1月	1,258	▲ 4.0	472	▲ 11.1	116	2.67	3,532	0.7	2,071	▲ 6.8	674	1.71
2月	804	▲ 17.9	518	15.9	103	1.55	3,434	▲ 4.8	2,182	▲ 2.6	665	1.57
3月	1,344	▲ 4.4	543	6.7	108	2.48	3,239	▲ 9.3	2,253	1.1	673	1.44
5年4月	1,218	▲ 18.5	668	0.6	193	1.82	3,177	▲ 14.4	2,417	3.1	728	1.31
5月	814	▲ 9.9	522	9.9	143	1.56	3,186	▲ 11.9	2,435	4.1	787	1.31
6月	1,297	▲ 17.1	468	5.2	112	2.77	3,111	▲ 18.6	2,391	5.2	784	1.30
7月	1,164	▲ 13.0	427	▲ 3.8	113	2.73	3,051	▲ 13.2	2,241	2.8	796	1.36
8月	871	2.7	437	▲ 2.0	108	1.99	2,920	▲ 16.6	2,219	1.2	780	1.32
9月	1,096	▲ 27.8	462	0.4	105	2.37	2,876	▲ 19.1	2,229	2.1	736	1.29
10月	1,050	▲ 23.0	480	▲ 3.2	106	2.19	2,902	▲ 19.2	2,232	2.3	721	1.30
11月												
12月												
6年1月												
2月												
3月												

(注)1 計上数及び指数は新規学卒者を除きパートタイムを含む。

(注)2 求人倍率は原数値

(注)3 各年度、四半期の数値は月平均である。

(注)4 新規求職、有効求職及び就職件数については、井原市ふるさとハローワーク分を含む。

項目 年度 年月	就 職						高年齢求職者						
	合計		就職 率 (%)	雇用保険 受給者		高年齢者	新規			有効			
	対前年 増減率 (%)	対前年 増減率 (%)		対前年 増減率 (%)	対前年 増減率 (%)		対前年 増減率 (%)	構成 比 (%)	対前年 増減率 (%)	構成 比 (%)			
30年度	203	▲ 9.4	40.6	56	▲ 1.8	45	0.0	145	2.8	29.0	638	4.6	31.2
31年度	191	▲ 5.9	41.1	53	▲ 5.4	46	2.2	156	7.6	33.5	629	▲ 1.4	29.0
2年度	163	▲ 14.7	34.8	49	▲ 7.5	42	▲ 8.7	165	5.8	35.3	779	23.8	33.9
3年度	177	8.6	37.8	50	2.0	49	16.7	160	▲ 3.0	34.2	862	10.7	37.5
4年度	168	▲ 5.1	35.0	42	▲ 16.0	45	▲ 8.2	173	8.1	36.0	816	▲ 5.3	37.1
R4/4~6	198	3.7	37.5	52	▲ 10.3	46	▲ 11.5	197	1.5	37.3	868	▲ 7.5	37.4
R4/7~9	158	▲ 5.4	35.1	40	▲ 9.1	40	▲ 14.9	152	0.0	33.8	788	▲ 9.8	36.0
R4/10~12	153	▲ 13.1	35.4	39	▲ 20.4	47	▲ 4.1	153	17.7	35.4	783	▲ 6.0	36.8
R5/1~3	162	▲ 6.9	31.7	36	▲ 25.0	46	▲ 2.1	191	17.2	37.4	826	3.0	38.1
R5/4~6	182	▲ 8.1	32.9	47	▲ 9.6	52	13.0	223	13.2	40.3	976	12.4	40.4
R5/7~9	152	▲ 3.8	34.4	47	17.5	48	20.0	162	6.6	36.7	866	9.9	38.8
R5/10~12													
R6/1~3													
4年4月	212	12.8	31.9	52	▲ 10.3	52	▲ 10.3	280	1.1	42.2	870	▲ 9.3	37.1
5月	190	▲ 5.0	40.0	52	▲ 10.3	39	▲ 27.8	162	6.6	34.1	874	▲ 6.6	37.4
6月	191	3.8	42.9	51	▲ 10.5	48	11.6	148	▲ 2.6	33.3	859	▲ 6.5	37.8
7月	155	▲ 15.3	34.9	36	▲ 18.2	41	▲ 21.2	148	▲ 0.7	33.3	789	▲ 8.3	36.2
8月	155	▲ 1.3	34.8	42	5.0	42	▲ 6.7	146	▲ 3.9	32.7	781	▲ 11.0	35.6
9月	164	1.9	35.7	41	▲ 16.3	37	▲ 17.8	161	3.2	35.0	794	▲ 10.1	36.4
10月	152	▲ 23.2	30.6	50	▲ 9.1	48	▲ 11.1	179	28.8	36.1	805	▲ 7.7	36.9
11月	162	▲ 9.0	37.2	35	▲ 28.6	46	▲ 6.1	143	7.5	32.9	775	▲ 6.5	36.4
12月	145	▲ 4.0	39.6	33	▲ 21.4	46	7.0	138	16.9	37.7	770	▲ 3.6	37.3
5年1月	114	▲ 20.8	24.2	27	▲ 27.0	38	▲ 25.5	180	▲ 1.6	38.1	788	▲ 4.3	38.0
2月	155	▲ 7.2	29.9	36	▲ 33.3	48	2.1	197	38.7	38.0	831	2.5	38.1
3月	217	3.3	40.0	46	▲ 11.5	52	20.9	196	18.8	36.1	859	11.4	38.1
5年4月	182	▲ 14.2	27.2	44	▲ 15.4	61	17.3	294	5.0	44.0	971	11.6	40.2
5月	185	▲ 2.6	35.4	48	▲ 7.7	48	23.1	204	25.9	39.1	986	12.8	40.5
6月	178	▲ 6.8	38.0	48	▲ 5.9	47	▲ 2.1	170	14.9	36.3	972	13.2	40.7
7月	153	▲ 1.3	35.8	53	47.2	51	24.4	165	11.5	38.6	883	11.9	39.4
8月	133	▲ 14.2	30.4	41	▲ 2.4	39	▲ 7.1	172	17.8	39.4	857	9.7	38.6
9月	169	3.0	36.6	48	17.1	55	48.6	150	▲ 6.8	32.5	857	7.9	38.4
10月	169	11.2	35.2	50	0.0	47	▲ 2.1	182	1.7	37.9	856	6.3	38.4
11月													
12月													
6年1月													
2月													
3月													

(注)5 高年齢求職者欄の構成比は新規及び有効求職者総数に対する構成比である。

(注)6 就職率＝就職件数／新規求職者数

新産業分類(平成25年10月改定「日本標準産業分類」)に基づく区分による求人状況

月別、増減率		年度(月平均)				対前年度増減率(%)			
		31年度	2年度	3年度	4年度	31年度	2年度	3年度	4年度
産業・規模別	A・B 農・林・漁業	27	16	22	22	107.7	▲ 40.7	37.5	0.0
	C 鉱業、採石業、砂利採取業	3	2	3	5	200.0	▲ 33.3	50.0	66.7
	D 建設業	93	93	102	97	▲ 11.4	0.0	9.7	▲ 4.9
	E 製造業	291	193	265	258	▲ 11.8	▲ 33.7	37.3	▲ 2.6
	(09.10) 食料品、飲料・たばこ・飼料	56	42	65	48	▲ 8.2	▲ 25.0	54.8	▲ 26.2
	(11) 繊維	24	18	24	26	▲ 7.7	▲ 25.0	33.3	8.3
	(12.13) 木材・木製品、家具・装備品	6	4	6	4	0.0	▲ 33.3	50.0	▲ 33.3
	(14.15) パルプ・紙・紙加工品、印刷・同関連業	10	14	5	4	66.7	40.0	▲ 64.3	▲ 20.0
	(16.17) 化学工業、石油製品・石炭製品	5	6	8	8	25.0	20.0	33.3	0.0
	(18.19) プラスチック製品、ゴム製品	31	23	28	26	14.8	▲ 25.8	21.7	▲ 7.1
	(21) 窯業・土石製品	11	8	9	11	▲ 31.3	▲ 27.3	12.5	22.2
	(22) 鉄鋼	11	4	6	4	37.5	▲ 63.6	50.0	▲ 33.3
	(23) 非鉄金属	3	2	2	5	▲ 25.0	▲ 33.3	0.0	150.0
	(24) 金属製品	13	10	10	9	0.0	▲ 23.1	0.0	▲ 10.0
	(25) はん用機械器具	19	13	15	14	11.8	▲ 31.6	15.4	▲ 6.7
	(26) 生産用機械器具	23	21	22	25	▲ 11.5	▲ 8.7	4.8	13.6
	(27) 業務用機械器具	1	2	2	2	-	100.0	0.0	0.0
	(28) 電子部品・デバイス・電子回路	8	7	7	6	▲ 42.9	▲ 12.5	0.0	▲ 14.3
	(29) 電気機械器具	16	9	22	25	▲ 46.7	▲ 43.8	144.4	13.6
	(30) 情報通信機械器具	3	1	2	3	▲ 40.0	▲ 66.7	100.0	50.0
	(31) 輸送用機械器具	71	16	33	45	▲ 2.7	▲ 77.5	106.3	36.4
	(20.32) その他	6	4	4	5	50.0	▲ 33.3	0.0	25.0
	F 電気・ガス・熱供給・水道業	2	2	2	4	0.0	0.0	0.0	100.0
	G 情報通信業	3	3	3	1	▲ 25.0	0.0	0.0	▲ 66.7
	H 運輸業、郵便業	82	71	71	68	3.8	▲ 13.4	0.0	▲ 4.2
	I 卸・小売業	97	59	63	64	1.0	▲ 39.2	6.8	1.6
	J・K 金融・保険、不動産業・物品賃貸業	4	3	2	3	33.3	▲ 25.0	▲ 33.3	50.0
	L 学術研究、専門・技術サービス業	11	8	11	17	▲ 8.3	▲ 27.3	37.5	54.5
	M 飲食店・宿泊業	22	15	26	23	0.0	▲ 31.8	73.3	▲ 11.5
	N 生活関連サービス業、娯楽業	19	14	15	18	26.7	▲ 26.3	7.1	20.0
	O 教育、学習支援業	8	5	4	6	166.7	▲ 37.5	▲ 20.0	50.0
P 医療、福祉	274	248	479	566	▲ 3.9	▲ 9.5	93.1	18.2	
Q 複合サービス事業	5	2	2	2	▲ 16.7	▲ 60.0	0.0	0.0	
R サービス業(他に分類されないもの)	40	43	42	41	0.0	7.5	▲ 2.3	▲ 2.4	
S・T 公務、その他	47	29	31	44	2.2	▲ 38.3	6.9	41.9	
合計		1,023	803	1,137	1,234	▲ 3.4	▲ 21.5	41.6	8.5
規模別	0人～29人	540	445	644	703	▲ 4.4	▲ 17.6	44.7	9.2
	30人～99人	299	248	356	380	3.5	▲ 17.1	43.5	6.7
	100人～299人	131	84	101	108	▲ 5.1	▲ 35.9	20.2	6.9
	300人～499人	48	20	31	37	▲ 23.8	▲ 58.3	55.0	19.4
	500人以上	11	7	8	7	57.1	▲ 36.4	14.3	▲ 12.5

(注) 計上数はパートタイムを含む。

産業別・規模別新規求人状況

新産業分類(平成25年10月改定「日本標準産業分類」)に基づく区分による求人状況

月別、増減率 産業・規模別		前年同月	今年				対前年同月増減率(%)			
		10月	7月	8月	9月	10月	7月	8月	9月	10月
業	A・B 農・林・漁業	26	16	14	10	45	▲ 27.3	▲ 53.3	▲ 56.5	73.1
	C 鉱業、採石業、砂利採取業	-	7	1	5	4	-	▲ 85.7	-	-
	D 建設業	87	75	83	107	83	10.3	12.2	▲ 24.1	▲ 4.6
	E 製造業	236	211	234	175	235	▲ 11.7	▲ 21.5	▲ 41.3	▲ 0.4
	(09.10) 食料品、飲料・たばこ・飼料	35	38	33	43	53	▲ 26.9	▲ 51.5	▲ 14.0	51.4
	(11) 繊維	26	30	23	8	27	25.0	▲ 30.3	▲ 63.6	3.8
	(12.13) 木材・木製品、家具・装備品	6	4	5	-	4	▲ 33.3	400.0	▲ 100.0	▲ 33.3
	(14.15) パルプ・紙・紙加工品、印刷・同関連業	2	2	1	1	3	100.0	▲ 85.7	▲ 83.3	50.0
	(16.17) 化学工業、石油製品・石炭製品	4	1	5	12	2	▲ 75.0	▲ 16.7	▲ 33.3	▲ 50.0
	(18.19) プラスチック製品、ゴム製品	22	18	20	15	13	▲ 25.0	▲ 54.5	▲ 37.5	▲ 40.9
	(21) 窯業・土石製品	8	3	12	5	2	▲ 62.5	▲ 42.9	▲ 37.5	▲ 75.0
	(22) 鉄鋼	-	1	10	6	2	▲ 66.7	400.0	20.0	-
	(23) 非鉄金属	2	-	1	5	2	▲ 100.0	-	▲ 16.7	0.0
	(24) 金属製品	3	5	22	7	6	150.0	450.0	▲ 50.0	100.0
	(25) はん用機械器具	6	4	25	12	7	▲ 33.3	▲ 3.8	▲ 42.9	16.7
	(26) 生産用機械器具	17	43	17	27	45	330.0	▲ 34.6	▲ 18.2	164.7
	(27) 業務用機械器具	1	2	-	-	-	-	▲ 100.0	-	▲ 100.0
	(28) 電子部品・デバイス・電子回路	11	-	1	3	-	▲ 100.0	-	▲ 40.0	▲ 100.0
	(29) 電気機械器具	38	13	11	10	16	▲ 64.9	▲ 26.7	▲ 65.5	▲ 57.9
	(30) 情報通信機械器具	2	-	-	-	-	-	-	-	▲ 100.0
	(31) 輸送用機械器具	53	47	46	20	52	▲ 7.8	4.5	▲ 56.5	▲ 1.9
	(20.32) その他	-	-	2	1	1	-	-	▲ 83.3	-
	F 電気・ガス・熱供給・水道業	-	-	4	2	1	-	100.0	▲ 75.0	-
	G 情報通信業	-	3	-	1	3	-	-	0.0	-
	H 運輸業、郵便業	94	67	81	49	67	▲ 24.7	52.8	▲ 14.0	▲ 28.7
	I 卸・小売業	82	59	73	77	59	▲ 14.5	43.1	0.0	▲ 28.0
J・K 金融・保険、不動産業・物品賃貸業	3	2	2	1	1	0.0	▲ 50.0	-	▲ 66.7	
L 学術研究、専門・技術サービス業	8	14	10	32	11	100.0	100.0	▲ 5.9	37.5	
M 飲食店・宿泊業	19	2	24	8	12	▲ 88.9	▲ 47.8	▲ 33.3	▲ 36.8	
N 生活関連サービス業、娯楽業	23	41	4	9	25	78.3	100.0	▲ 74.3	8.7	
O 教育、学習支援業	6	1	3	9	1	▲ 66.7	▲ 62.5	800.0	▲ 83.3	
P 医療、福祉	703	606	297	561	436	▲ 17.9	40.1	▲ 27.5	▲ 38.0	
Q 複合サービス事業	-	-	-	-	-	▲ 100.0	▲ 100.0	▲ 100.0	-	
R サービス業(他に分類されないもの)	54	47	31	24	53	0.0	▲ 20.5	▲ 36.8	▲ 1.9	
S・T 公務、その他	22	13	10	26	14	8.3	▲ 33.3	44.4	▲ 36.4	
合計		1,363	1,164	871	1,096	1,050	▲ 13.0	2.7	▲ 27.8	▲ 23.0
規模別	0人～29人	819	595	548	545	571	▲ 21.5	19.7	▲ 36.9	▲ 30.3
	30人～99人	401	469	208	408	355	8.6	▲ 13.0	▲ 15.9	▲ 11.5
	100人～299人	89	57	92	124	72	▲ 35.2	▲ 21.4	4.2	▲ 19.1
	300人～499人	43	39	20	19	37	▲ 15.2	▲ 33.3	▲ 57.8	▲ 14.0
	500人以上	11	4	3	-	15	▲ 71.4	▲ 25.0	▲ 100.0	36.4

(注) 計上数はパートタイムを含む。

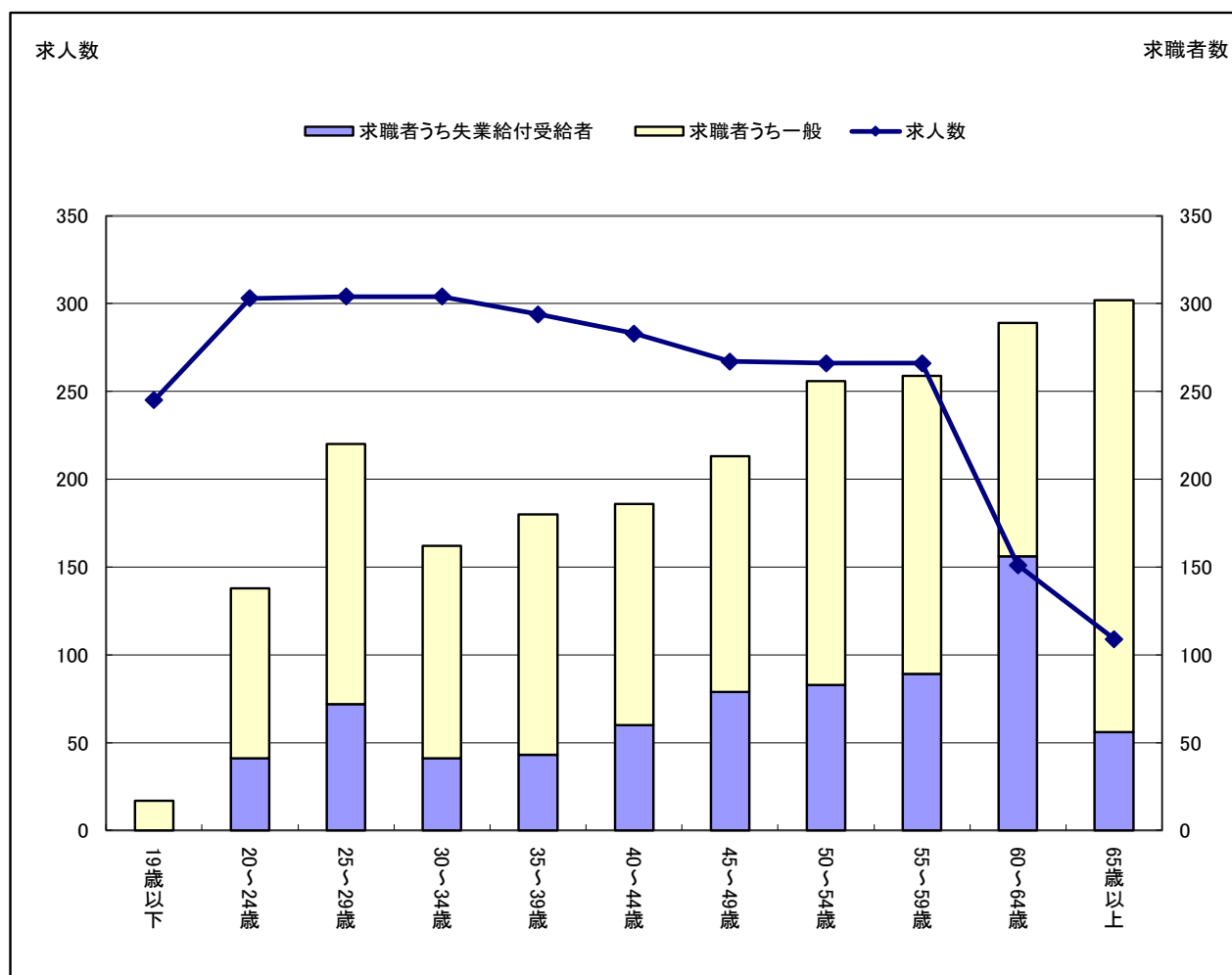
正社員求人の動向

項目 年度 年月	新 規					有 効					就 職		岡山県 正社員有 効求人倍 率(原数 値) (倍)	全国 正社員有 効求人倍 率(原数 値) (倍)	
	正社員求人		求職(常用)		求人倍率 (原数値) (倍)	正社員求人		求職(常用)		求人倍率 (原数値) (倍)	就職件数				充足率 (%)
	対前年 増減率 (%)		対前年 増減率 (%)			対前年 増減率 (%)		対前年 増減率 (%)			対前年 増減率 (%)				
30年度	558	3.1	320	▲ 6.7	1.74	1,606	4.0	1,232	▲ 5.3	1.30	102	▲ 10.5	18.3	1.45	1.13
31年度	548	▲ 1.8	318	▲ 0.6	1.72	1,605	▲ 0.1	1,207	▲ 2.0	1.33	95	▲ 6.9	17.3	1.48	1.12
2年度	455	▲ 17.0	293	▲ 7.9	1.55	1,294	▲ 19.4	1,263	4.6	1.02	77	▲ 18.9	16.9	1.13	0.83
3年度	646	42.0	297	1.4	2.18	1,868	44.4	1,346	6.6	1.39	84	9.1	13.0	1.15	0.90
4年度	700	8.4	296	▲ 0.3	2.36	1,989	6.5	1,266	▲ 5.9	1.57	82	▲ 2.4	11.7	1.25	1.01
R4/4～6	690	11.1	311	▲ 0.3	2.22	1,970	9.7	1,327	▲ 3.7	1.48	96	10.3	13.9	1.16	0.93
R4/7～9	690	7.3	282	0.0	2.45	2,006	9.0	1,266	▲ 6.3	1.58	81	▲ 2.4	11.7	1.24	1.00
R4/10～12	683	5.9	271	1.1	2.52	2,017	6.9	1,210	▲ 8.8	1.67	73	▲ 14.1	10.7	1.33	1.07
R5/1～3	738	9.2	319	▲ 1.8	2.31	1,961	0.7	1,260	▲ 5.0	1.56	78	▲ 6.0	10.6	1.27	1.06
R5/4～6	619	▲ 10.3	328	5.5	1.89	1,798	▲ 8.7	1,349	1.7	1.33	84	▲ 12.5	13.6	1.18	0.98
R5/7～9	629	▲ 8.8	289	2.5	2.18	1,790	▲ 10.8	1,301	2.8	1.38	80	▲ 1.2	12.7	1.26	1.01
R5/10～12															
R6/1～3															
4年4月	923	11.1	367	1.4	2.51	1,978	8.1	1,353	▲ 4.4	1.46	110	34.1	11.9	1.14	0.92
5月	484	5.7	289	10.3	1.67	1,931	10.2	1,338	▲ 1.7	1.44	95	5.6	19.6	1.14	0.91
6月	662	15.1	276	▲ 11.5	2.40	2,000	11.0	1,289	▲ 5.0	1.55	83	▲ 5.7	12.5	1.19	0.95
7月	969	12.8	293	4.3	3.31	2,002	9.9	1,264	▲ 5.0	1.58	75	▲ 17.6	7.7	1.23	0.98
8月	457	▲ 6.0	287	1.1	1.59	2,014	10.0	1,280	▲ 5.5	1.57	84	23.5	18.4	1.24	1.00
9月	644	10.3	267	▲ 5.0	2.41	2,003	7.1	1,254	▲ 8.3	1.60	84	▲ 6.7	13.0	1.25	1.02
10月	985	7.3	313	5.0	3.15	2,016	4.0	1,235	▲ 10.9	1.63	78	▲ 26.4	7.9	1.28	1.04
11月	460	5.0	276	2.2	1.67	2,043	10.6	1,212	▲ 8.5	1.69	68	▲ 19.0	14.8	1.34	1.07
12月	604	4.3	224	▲ 5.1	2.70	1,992	6.2	1,184	▲ 6.7	1.68	73	14.1	12.1	1.38	1.11
5年1月	838	▲ 8.9	301	▲ 11.7	2.78	1,878	▲ 1.6	1,192	▲ 8.6	1.58	58	▲ 12.1	6.9	1.32	1.09
2月	447	▲ 10.8	332	11.8	1.35	1,852	▲ 4.6	1,280	▲ 4.3	1.45	77	▲ 3.8	17.2	1.26	1.06
3月	930	53.2	323	▲ 4.4	2.88	2,154	8.2	1,308	▲ 2.4	1.65	98	▲ 4.9	10.5	1.24	1.02
5年4月	491	▲ 46.8	365	▲ 0.5	1.35	1,797	▲ 9.2	1,355	0.1	1.33	74	▲ 32.7	15.1	1.17	0.98
5月	460	▲ 5.0	312	8.0	1.47	1,809	▲ 6.3	1,349	0.8	1.34	87	▲ 8.4	18.9	1.16	0.96
6月	907	37.0	308	11.6	2.94	1,789	▲ 10.6	1,343	4.2	1.33	90	8.4	9.9	1.22	0.99
7月	594	▲ 38.7	282	▲ 3.8	2.11	1,854	▲ 7.4	1,295	2.5	1.43	82	9.3	13.8	1.25	1.01
8月	547	19.7	284	▲ 1.0	1.93	1,779	▲ 11.7	1,298	1.4	1.37	82	▲ 2.4	15.0	1.26	1.01
9月	747	16.0	300	12.4	2.49	1,738	▲ 13.2	1,311	4.5	1.33	77	▲ 8.3	10.3	1.28	1.02
10月	499	▲ 49.3	300	▲ 4.2	1.66	1,734	▲ 14.0	1,310	6.1	1.32	91	16.7	18.2	1.28	1.02
11月															
12月															
6年1月															
2月															
3月															

注1 正社員の求人倍率は、正社員の求人数をパートタイムを除く常用の求職者数で除して算出しているが、パートタイムを除く常用の求職者数には、派遣労働者や契約社員を希望する者も含まれるため、厳密な意味での正社員求人倍率より低い数値となる。

注2 充足率＝就職件数/新規正社員求人数

年齢別常用有効求人・求職の状況(パートタイム含む) 令和5年10月



	19歳以下	20～24歳	25～29歳	30～34歳	35～39歳	40～44歳	45～49歳	50～54歳	55～59歳	60～64歳	65歳以上	合計			
												44歳以下	45歳以上 55歳未満	55歳以上	
求人	245	303	304	304	294	283	267	266	266	151	109	2,792	1,733	533	526
求職者	17	138	220	162	180	186	213	256	259	289	302	2,222	903	469	850
求人倍率	14.41	2.20	1.38	1.88	1.63	1.52	1.25	1.04	1.03	0.52	0.36	1.26	1.92	1.14	0.62

(注) 求人倍率は「求人数均等配分方式」によるもの。

(注) 臨時(4ヶ月以上)を含む。

雇用保険業務状況

項目 年度 年月	① 適用事業所数		② 被保険者数		③ 資格取得者数			④ 資格喪失者数		
		対前年 増減率 (%)		対前年 増減率 (%)		対前年 増減率 (%)	取得率 (%)		対前年 増減率 (%)	喪失率 (%)
30年度	2,202	0.9	34,557	1.6	422	4.2	1.22	378	4.4	1.08
31年度	2,195	▲ 0.3	35,008	1.3	413	▲ 2.1	1.18	388	2.6	1.10
2年度	2,200	0.2	34,744	▲ 0.8	356	▲ 13.8	1.02	397	2.3	1.13
3年度	2,211	0.5	34,307	▲ 1.3	329	▲ 7.6	0.96	342	▲ 13.9	0.99
4年度	2,192	▲ 0.9	34,402	0.3	388	17.9	1.13	369	7.9	1.06
R4/4~6	2,213	0.1	34,374	▲ 0.3	633	12.2	1.84	466	1.7	1.34
R4/7~9	2,203	▲ 0.2	34,519	0.5	317	25.3	0.92	340	11.5	0.98
R4/10~12	2,195	▲ 0.7	34,384	0.3	294	21.5	0.86	320	12.3	0.92
R5/1~3	2,158	▲ 2.6	34,331	0.6	310	20.2	0.90	350	9.0	1.01
R5/4~6	2,183	▲ 1.4	34,481	0.3	583	▲ 7.9	1.69	500	7.3	1.43
R5/7~9	2,170	▲ 1.5	34,584	0.2	307	▲ 3.2	0.89	315	▲ 7.4	0.90
R5/10~12										
R6/1~3										
4年4月	2,216	0.3	34,161	▲ 0.8	869	▲ 13.0	2.54	736	1.8	2.11
5月	2,214	0.1	34,427	▲ 0.2	612	57.3	1.78	339	4.0	0.98
6月	2,210	0.0	34,533	0.2	418	37.0	1.21	324	0.0	0.93
7月	2,209	▲ 0.1	34,579	0.4	369	47.6	1.07	323	9.9	0.93
8月	2,210	▲ 0.2	34,514	0.6	254	9.5	0.74	321	7.4	0.92
9月	2,190	▲ 0.4	34,463	0.3	327	18.5	0.95	377	16.7	1.08
10月	2,192	▲ 0.5	34,353	0.2	291	12.4	0.85	403	22.9	1.16
11月	2,196	▲ 0.8	34,390	0.3	300	11.5	0.87	281	3.3	0.81
12月	2,198	▲ 0.7	34,409	0.5	291	47.0	0.85	275	7.4	0.79
5年1月	2,193	▲ 1.0	34,339	0.5	304	23.6	0.89	380	13.4	1.09
2月	2,197	▲ 0.9	34,349	0.6	319	17.7	0.93	318	12.4	0.92
3月	2,083	▲ 6.1	34,306	0.8	307	19.9	0.89	351	1.4	1.01
5年4月	2,189	▲ 1.2	34,354	0.6	868	▲ 0.1	2.53	784	6.5	2.23
5月	2,186	▲ 1.3	34,523	0.3	573	▲ 6.4	1.66	404	19.2	1.16
6月	2,174	▲ 1.6	34,565	0.1	307	▲ 26.6	0.89	313	▲ 3.4	0.90
7月	2,175	▲ 1.5	34,618	0.1	346	▲ 6.2	1.00	301	▲ 6.8	0.86
8月	2,173	▲ 1.7	34,588	0.2	278	9.4	0.80	309	▲ 3.7	0.89
9月	2,163	▲ 1.2	34,546	0.2	297	▲ 9.2	0.86	335	▲ 11.1	0.96
10月	2,159	▲ 1.5	34,467	0.3	334	14.8	0.97	409	1.5	1.17
11月										
12月										
6年1月										
2月										
3月										

(注)1 各年度、四半期の数値は月平均である。

(注)2 ②の各月の数値は月末現在である。

取得率=③/②×100

喪失率=④/(②+④)×100

項目 年度 年月	⑤			⑥ 離職票 交付数	⑦ 労働保険事務組合						
	④のうち事業主都合		解雇 率 (%)		組合数	新規委託	委託解除	委託 事業所数	委託率 (%)	被保険 者数	委託率 (%)
	対前年 増減率 (%)										
30年度	21	16.7	5.4	247	11	3	3	1,026	46.7	8,512	24.3
31年度	30	42.9	7.7	258	11	3	4	1,019	46.4	8,504	24.3
2年度	51	70.0	14.9	270	11	4	3	1,025	46.4	7,944	23.2
3年度	17	▲ 66.7	5.0	235	11	3	3	1,034	46.8	7,985	23.3
4年度	23	35.3	6.2	244	11	3	4	1,021	46.6	7,917	23.0
R4/4~6	34	▲ 8.1	7.3	317	11	6	9	1,027	46.4	7,943	23.1
R4/7~9	20	185.7	5.9	221	11	2	4	1,019	46.3	7,939	23.0
R4/10~12	21	75.0	6.6	205	11	2	1	1,020	46.5	7,902	23.0
R5/1~3	16	45.5	4.6	232	11	1	2	1,018	47.2	7,883	23.0
R5/4~6	41	20.6	8.2	331	11	3	8	1,012	46.4	7,893	22.9
R5/7~9	20	0.0	6.3	225	11	2	3	1,005	46.3	7,884	22.8
R5/10~12											
R6/1~3											
4年4月	69	▲ 5.5	9.4	540	11	6	10	1,030	46.5	7,936	23.2
5月	15	15.4	4.4	206	11	9	11	1,028	46.4	7,945	23.1
6月	18	▲ 30.8	5.6	206	11	3	6	1,024	46.3	7,947	23.0
7月	15	25.0	4.6	212	11	2	3	1,022	46.3	7,955	23.0
8月	22	450.0	6.9	212	11	2	4	1,020	46.2	7,939	23.0
9月	23	360.0	6.1	238	11	2	6	1,016	46.4	7,922	23.0
10月	37	131.3	9.2	240	11	4	0	1,020	46.5	7,899	23.0
11月	12	9.1	4.3	196	11	0	0	1,020	46.4	7,905	23.0
12月	14	55.6	5.1	178	11	2	3	1,020	46.4	7,903	23.0
5年1月	12	▲ 36.8	3.2	265	11	0	1	1,019	46.5	7,880	22.9
2月	18	200.0	5.7	220	11	0	3	1,017	46.3	7,888	23.0
3月	19	111.1	5.4	211	11	2	1	1,018	48.9	7,881	23.0
5年4月	69	0.0	8.8	551	11	5	6	1,019	46.6	7,874	22.9
5月	40	166.7	9.9	240	11	4	10	1,013	46.3	7,920	22.9
6月	13	▲ 27.8	4.2	202	11	0	8	1,004	46.2	7,886	22.8
7月	23	53.3	7.6	213	11	3	2	1,006	46.3	7,889	22.8
8月	8	▲ 63.6	2.6	223	11	3	3	1,006	46.3	7,884	22.8
9月	29	26.1	8.7	239	11	0	3	1,003	46.4	7,878	22.8
10月	38	2.7	9.3	281	11	0	1	1,002	46.4	7,872	22.8
11月											
12月											
6年1月											
2月											
3月											

解雇率=⑤/④×100

項目 年度 年月	⑧ 受給資格決定件数 (基本分)			⑨ 初回受給者数 (基本分)		⑩ 受給者実人員 (基本分)			⑪ 受給率 (%)	⑫ 支給金額 (基本分)	
	対前年 増減率 (%)	構成 比 (%)		対前年 増減率 (%)		対前年 増減率 (%)	構成 比 (%)			(千円)	対前年 増減率 (%)
30年度	148	2.8	29.6	130	17.1	544	16.0	26.6	1.5	60,972	16.3
31年度	141	▲ 4.7	28.6	117	▲ 10.0	503	▲ 7.5	24.9	1.4	58,005	▲ 4.9
2年度	146	3.5	31.2	117	0.0	499	▲ 0.8	21.7	1.4	58,611	1.0
3年度	119	▲ 18.5	25.4	97	▲ 17.1	519	4.0	22.6	1.5	64,008	9.2
4年度	129	8.4	26.9	108	11.3	458	▲ 11.8	20.8	1.3	54,382	▲ 15.0
R4/4~6	159	0.6	30.1	130	10.2	444	▲ 24.7	19.1	1.3	50,637	▲ 31.3
R4/7~9	107	16.3	23.8	101	2.0	496	▲ 16.2	22.7	1.4	60,357	▲ 17.5
R4/10~12	122	27.1	28.2	106	29.3	443	▲ 9.0	20.8	1.3	52,538	▲ 12.8
R5/1~3	128	▲ 1.5	25.0	95	6.7	447	9.0	20.6	1.3	53,996	10.3
R5/4~6	162	1.9	29.3	122	▲ 6.2	471	6.1	19.5	1.3	55,310	9.2
R5/7~9	112	4.7	25.3	111	9.9	522	5.2	23.4	1.5	62,930	4.3
R5/10~12											
R6/1~3											
4年4月	146	▲ 16.6	22.0	114	▲ 4.2	404	▲ 31.3	17.2	1.2	41,979	▲ 44.2
5月	221	39.9	46.5	132	11.9	448	▲ 20.1	19.1	1.3	48,855	▲ 25.4
6月	109	▲ 22.1	24.5	143	22.2	480	▲ 22.6	21.1	1.4	61,078	▲ 23.9
7月	101	▲ 3.8	22.7	111	▲ 0.9	499	▲ 19.3	22.9	1.4	55,756	▲ 24.0
8月	107	20.2	24.0	101	▲ 5.6	518	▲ 15.8	23.6	1.5	66,980	▲ 10.3
9月	114	37.3	24.8	92	17.9	472	▲ 12.9	21.6	1.4	58,336	▲ 18.4
10月	165	41.0	33.3	114	46.2	443	▲ 10.5	20.3	1.3	52,033	▲ 10.1
11月	107	1.9	24.6	105	18.0	429	▲ 13.3	20.1	1.2	54,393	▲ 14.5
12月	94	42.4	25.7	100	26.6	457	▲ 2.8	22.2	1.3	51,188	▲ 13.7
5年1月	136	▲ 14.5	28.8	100	33.3	463	11.8	22.4	1.3	56,277	14.7
2月	129	21.7	24.9	75	▲ 9.6	432	8.0	19.8	1.2	49,076	12.6
3月	120	▲ 3.2	22.1	110	0.9	445	7.2	19.8	1.3	56,634	4.4
5年4月	200	37.0	29.9	119	4.4	445	10.1	18.4	1.3	50,416	20.1
5月	161	▲ 27.1	30.8	134	1.5	491	9.6	20.2	1.4	56,537	15.7
6月	124	13.8	26.5	113	▲ 21.0	478	▲ 0.4	20.0	1.4	58,977	▲ 3.4
7月	112	10.9	26.2	125	12.6	523	4.8	23.3	1.5	56,834	1.9
8月	108	0.9	24.7	125	23.8	545	5.2	24.6	1.6	74,434	11.1
9月	116	1.8	25.1	83	▲ 9.8	497	5.3	22.3	1.4	57,522	▲ 1.4
10月	126	▲ 23.6	26.3	95	▲ 16.7	497	12.2	22.3	1.4	58,368	12.2
11月											
12月											
6年1月											
2月											
3月											

⑧の構成比=⑧/新規求職申込件数×100

⑩の構成比=⑩/有効求職者数×100

⑪=⑩/(②+⑩)×100

項目 年度 年月	雇 用 継 続 給 付									
	高年齢雇用継続基本給付金					高年齢再就職給付金				
	受給要件 確認件数	初回 受給者数	受給者数	受給者 実人員	支給金額 (千円)	受給要件 確認件数	初回 受給者数	受給者数	受給者 実人員	支給金額 (千円)
30年度	17	15	216	408	10,146	0	0	0	0	0
31年度	17	13	240	457	11,495	0	0	0	0	0
2年度	18	12	246	469	11,619	0	0	0	0	0
3年度	17	13	229	437	10,727	0	0	0	0	0
4年度	15	10	234	441	10,840	0	0	0	0	0
R4/4~6	24	15	254	475	11,778	0	0	0	0	0
R4/7~9	13	11	213	413	10,195	0	0	0	0	0
R4/10~12	12	8	256	478	11,619	0	0	0	0	0
R5/1~3	10	7	214	398	9,768	0	0	0	0	0
R5/4~6	15	14	255	478	11,522	0	0	0	0	0
R5/7~9	15	6	208	393	9,607	0	0	0	0	0
R5/10~12										
R6/1~3										
4年4月	24	12	294	560	13,610	0	0	0	0	0
5月	19	5	154	278	7,390	0	0	0	0	0
6月	28	29	315	588	14,334	0	0	0	0	0
7月	8	13	144	282	7,275	0	0	0	0	0
8月	17	11	330	628	14,997	0	0	0	0	0
9月	15	8	165	329	8,312	0	0	0	0	0
10月	7	5	296	562	13,922	0	0	0	0	0
11月	12	6	173	325	8,167	0	0	0	0	0
12月	17	14	298	546	12,768	0	0	0	0	0
5年1月	5	4	163	307	7,726	0	0	0	0	0
2月	14	12	319	591	14,106	0	0	0	0	0
3月	12	5	159	296	7,472	0	0	0	0	0
5年4月	12	5	287	524	12,588	0	0	0	0	0
5月	14	10	166	326	7,925	0	0	0	0	0
6月	20	26	311	584	14,054	0	0	0	0	0
7月	14	6	152	282	6,861	0	0	0	0	0
8月	19	9	310	591	14,442	0	0	0	0	0
9月	11	3	162	307	7,518	0	0	0	0	0
10月	16	12	291	537	13,124	0	0	0	0	0
11月										
12月										
6年1月										
2月										
3月										

(注) 各年度、四半期の数値は月平均である。

項目 年度 年月	雇 用 継 続 給 付				
	育 児 休 業 給 付（出生時育児休業給付金、基本給付金）計				
	受給要件 確認件数	初 回 受給者数	受給者数	受 給 者 実 人 員	支給金額 （千円）
30年度	18	19	93	191	20,829
31年度	18	17	91	185	20,537
2年度	21	21	102	209	23,143
3年度	19	20	107	219	24,398
4年度	23	23	104	208	23,475
R4/4～6	20	20	113	226	23,455
R4/7～9	20	19	91	183	20,501
R4/10～12	25	25	96	195	22,912
R5/1～3	28	27	115	227	27,032
R5/4～6	25	25	125	256	29,168
R5/7～9	29	29	104	210	24,563
R5/10～12					
R6/1～3					
4年4月	15	17	112	228	21,950
5月	15	16	123	245	24,900
6月	30	27	103	205	23,514
7月	17	18	96	201	21,560
8月	21	20	85	171	20,238
9月	22	20	92	177	19,705
10月	21	22	91	183	21,211
11月	23	21	96	198	22,337
12月	32	33	101	204	25,188
5年1月	27	30	107	214	23,983
2月	32	25	113	219	27,662
3月	24	25	126	249	29,450
5年4月	14	24	135	283	31,976
5月	28	24	128	262	28,679
6月	32	28	112	222	26,849
7月	29	24	89	176	20,142
8月	28	36	131	268	31,988
9月	29	28	92	187	21,560
10月	28	28	112	225	27,992
11月					
12月					
6年1月					
2月					
3月					

（注）各年度、四半期の数値は月平均である。