

令和6年5月

雇用情勢

笠岡公共職業安定所

ハローワーク笠岡管轄の、笠岡市、井原市、浅口市、浅口郡里庄町、小田郡矢掛町における雇用情勢です。

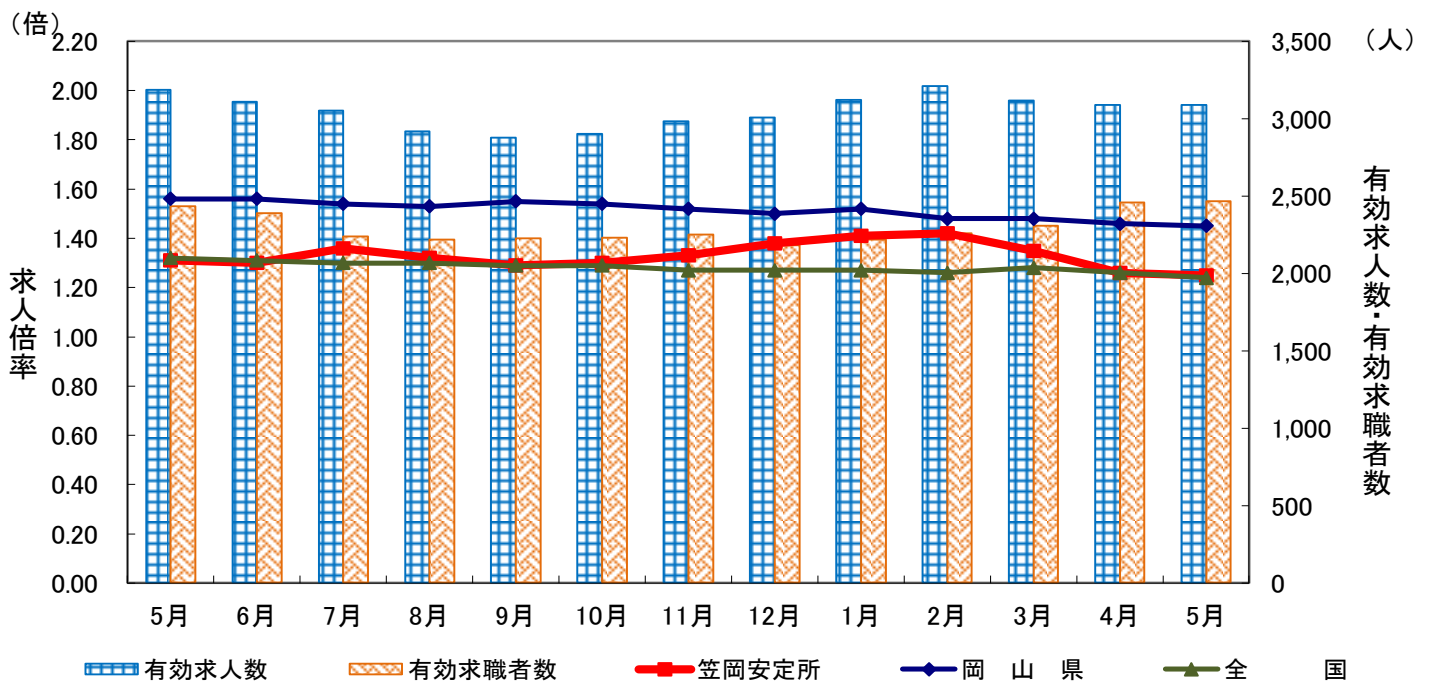
ポイント

有効求人倍率は、1.25倍となり、前年同月に比べ0.06ポイント低下した。

前年同月に比べ、有効求人数は3.1%減少し、有効求職者数は1.4%増加した。

新規求人数を産業別に前年同月と比較すると、主な産業では、建設業が5.1%減少し、製造業が23.2%増加した。また、運輸業・郵便業が20%減少し、卸・小売業が7%減少し、医療・福祉が35.5%増加した。全体で見ると、17.6%増加した。

有効求人数・有効求職者数・有効求人倍率の推移



	5月	6月	7月	8月	9月	10月	11月	12月	1月	2月	3月	4月	5月
有効求人数	3,186	3,111	3,051	2,920	2,876	2,902	2,984	3,007	3,123	3,211	3,117	3,090	3,088
有効求職者数	2,435	2,391	2,241	2,219	2,229	2,232	2,251	2,182	2,221	2,260	2,308	2,460	2,469
有効求人倍率	1.31	1.30	1.36	1.32	1.29	1.30	1.33	1.38	1.41	1.42	1.35	1.26	1.25
笠岡安定所	1.56	1.56	1.54	1.53	1.55	1.54	1.52	1.50	1.52	1.48	1.48	1.46	1.45
岡山県	1.32	1.31	1.30	1.30	1.29	1.29	1.27	1.27	1.27	1.26	1.28	1.26	1.24
全国	2.6	2.5	2.6	2.6	2.6	2.5	2.5	2.5	2.4	2.6	2.6	2.6	2.6
完全失業率(全国)													

注1 完全失業率(全国)と有効求人倍率の全国及び岡山県は季節調整値、笠岡所は原数値。(新規学卒を除き、パートタイムを含む。)

注2 令和5年12月以前の数値は新季節指数により改訂されている。

注3 令和3年9月以降についてはオンライン求職登録者にかかる件数を含む。

一般労働市場の動向

項目 年度 年月	新 規					有 効						
	求 人		求 職			求 人 倍率 (倍)	求 人		求 職			求 人 倍率 (倍)
	対前年 増減率 (%)		対前年 増減率 (%)	うち 失業 給付 受給者	対前年 増減率 (%)			対前年 増減率 (%)	うち 失業 給付 受給者			
31年度	1,023	▲ 3.4	493	▲ 1.4	144	2.08	2,930	▲ 2.0	2,018	▲ 1.4	726	1.45
2年度	803	▲ 21.5	465	▲ 5.7	130	1.73	2,281	▲ 22.2	2,172	▲ 1.5	846	1.05
3年度	1,137	41.6	468	0.6	112	2.44	3,189	39.8	2,297	13.8	856	1.39
4年度	1,234	8.5	480	2.6	110	2.57	3,566	11.8	2,200	▲ 4.2	703	1.62
5年度	1,079	▲ 12.6	486	1.3	117	2.22	3,055	▲ 14.3	2,282	3.7	728	1.34
R5/4~6	1,110	▲ 16.0	553	4.7	149	2.01	3,158	▲ 15.0	2,414	4.1	766	1.31
R5/7~9	1,044	▲ 15.5	442	▲ 1.8	109	2.36	2,949	▲ 16.3	2,230	2.0	771	1.32
R5/10~12	1,060	▲ 14.9	449	3.9	97	2.36	2,964	▲ 18.2	2,222	4.6	688	1.33
R6/1~3	1,101	▲ 3.0	502	▲ 1.8	111	2.19	3,150	▲ 7.4	2,263	4.3	685	1.39
R6/4~6												
R6/7~9												
R6/10~12												
R7/1~3												
5年4月	1,218	▲ 18.5	668	0.6	193	1.82	3,177	▲ 14.4	2,417	3.1	728	1.31
5月	814	▲ 9.9	522	9.9	143	1.56	3,186	▲ 11.9	2,435	4.1	787	1.31
6月	1,297	▲ 17.1	468	5.2	112	2.77	3,111	▲ 18.6	2,391	5.2	784	1.30
7月	1,164	▲ 13.0	427	▲ 3.8	113	2.73	3,051	▲ 13.2	2,241	2.8	796	1.36
8月	871	2.7	437	▲ 2.0	108	1.99	2,920	▲ 16.6	2,219	1.2	780	1.32
9月	1,096	▲ 27.8	462	0.4	105	2.37	2,876	▲ 19.1	2,229	2.1	736	1.29
10月	1,050	▲ 23.0	480	▲ 3.2	106	2.19	2,902	▲ 19.2	2,232	2.3	721	1.30
11月	985	14.0	459	5.5	93	2.15	2,984	▲ 17.9	2,251	5.6	688	1.33
12月	1,145	▲ 24.2	407	11.2	92	2.81	3,007	▲ 17.5	2,182	5.8	656	1.38
6年 1月	1,161	▲ 7.7	525	11.2	133	2.21	3,123	▲ 11.6	2,221	7.2	698	1.41
2月	980	21.9	487	▲ 6.0	103	2.01	3,211	▲ 6.5	2,260	3.6	687	1.42
3月	1,163	▲ 13.5	495	▲ 8.8	98	2.35	3,117	▲ 3.8	2,308	2.4	669	1.35
6年4月	1,093	▲ 10.3	657	▲ 1.6	163	1.66	3,090	▲ 2.7	2,460	1.8	715	1.26
5月	957	17.6	511	▲ 2.1	126	1.87	3,088	▲ 3.1	2,469	1.4	751	1.25
6月												
7月												
8月												
9月												
10月												
11月												
12月												
7年 1月												
2月												
3月												

(注)1 計上数及び指数は新規学卒者を除きパートタイムを含む。

(注)2 求人倍率は原数値

(注)3 各年度、四半期の数値は月平均である。

(注)4 新規求職、有効求職及び就職件数については、井原市ふるさとハローワーク分を含む。

項目 年度 年月	就 職							高年齢求職者					
	合計		就職 率 (%)	雇用保険 受給者		高年齢者		新規			有効		
		対前年 増減率 (%)			対前年 増減率 (%)		対前年 増減率 (%)		対前年 増減率 (%)	構成 比 (%)		対前年 増減率 (%)	構成 比 (%)
31年度	191	▲ 5.9	41.1	53	▲ 5.4	46	2.2	156	7.6	33.5	629	▲ 1.4	29.0
2年度	163	▲ 14.7	34.8	49	▲ 7.5	42	▲ 8.7	165	5.8	35.3	779	23.8	33.9
3年度	177	8.6	37.8	50	2.0	49	16.7	160	▲ 3.0	34.2	862	10.7	37.5
4年度	177	8.6	37.8	50	2.0	49	16.7	160	▲ 3.0	34.2	862	10.7	37.5
5年度	167	▲ 5.6	34.4	45	▲ 10.0	51	4.1	192	20.0	39.5	901	4.5	39.5
R5/4~6	182	▲ 8.1	32.9	47	▲ 9.6	52	13.0	223	13.2	40.3	976	12.4	40.4
R5/7~9	152	▲ 3.8	34.4	47	17.5	48	20.0	162	6.6	36.7	866	9.9	38.8
R5/10~12	164	7.2	36.5	44	12.8	51	8.5	174	13.7	38.8	852	8.8	38.3
R6/1~3	172	6.2	34.3	42	16.7	54	17.4	208	8.9	41.4	911	10.3	40.3
R6/4~6													
R6/7~9													
R6/10~12													
R7/1~3													
5年4月	182	▲ 14.2	27.2	44	▲ 15.4	61	17.3	294	5.0	44.0	971	11.6	40.2
5月	185	▲ 2.6	35.4	48	▲ 7.7	48	23.1	204	25.9	39.1	986	12.8	40.5
6月	178	▲ 6.8	38.0	48	▲ 5.9	47	▲ 2.1	170	14.9	36.3	972	13.2	40.7
7月	153	▲ 1.3	35.8	53	47.2	51	24.4	165	11.5	38.6	883	11.9	39.4
8月	133	▲ 14.2	30.4	41	▲ 2.4	39	▲ 7.1	172	17.8	39.4	857	9.7	38.6
9月	169	3.0	36.6	48	17.1	55	48.6	150	▲ 6.8	32.5	857	7.9	38.4
10月	169	11.2	35.2	50	0.0	47	▲ 2.1	182	1.7	37.9	856	6.3	38.4
11月	174	7.4	37.9	42	20.0	62	34.8	173	21.0	37.7	858	10.7	38.1
12月	149	2.8	36.6	40	21.2	44	▲ 4.3	166	20.3	40.8	841	9.2	38.5
6年1月	134	17.5	25.5	30	11.1	39	2.6	225	25.0	42.9	887	12.6	39.9
2月	169	9.0	34.7	48	33.3	59	22.9	207	5.1	42.5	911	9.6	40.3
3月	212	▲ 2.3	42.8	49	6.5	65	25.0	191	▲ 2.6	38.6	936	9.0	40.6
6年4月	190	4.4	28.9	44	0.0	68	11.5	318	8.2	48.4	1,053	8.4	42.8
5月	191	3.2	37.4	42	▲ 12.5	70	45.8	204	0.0	39.9	1,040	5.5	42.1
6月													
7月													
8月													
9月													
10月													
11月													
12月													
7年1月													
2月													
3月													

(注)5 高年齢求職者欄の構成比は新規及び有効求職者総数に対する構成比である。

(注)6 就職率＝就職件数／新規求職者数

新産業分類(平成25年10月改定「日本標準産業分類」)に基づく区分による求人状況

月別、増減率		年度(月平均)				対前年度増減率(%)			
		2年度	3年度	4年度	5年度	2年度	3年度	4年度	5年度
産業・規模別	A・B 農・林・漁業	16	22	22	19	107.7	▲ 40.7	37.5	▲ 13.6
	C 鉱業、採石業、砂利採取業	2	3	5	3	200.0	▲ 33.3	50.0	▲ 40.0
	D 建設業	93	102	97	93	▲ 11.4	0.0	9.7	▲ 4.1
	E 製造業	193	265	258	222	▲ 11.8	▲ 33.7	37.3	▲ 14.0
	(09.10) 食料品、飲料・たばこ・飼料	42	65	48	41	▲ 8.2	▲ 25.0	54.8	▲ 14.6
	(11) 繊維	18	24	26	23	▲ 7.7	▲ 25.0	33.3	▲ 11.5
	(12.13) 木材・木製品、家具・装備品	4	6	4	4	0.0	▲ 33.3	50.0	0.0
	(14.15) パルプ・紙・紙加工品、印刷・同関連業	14	5	4	4	66.7	40.0	▲ 64.3	0.0
	(16.17) 化学工業、石油製品・石炭製品	6	8	8	6	25.0	20.0	33.3	▲ 25.0
	(18.19) プラスチック製品、ゴム製品	23	28	26	20	14.8	▲ 25.8	21.7	▲ 23.1
	(21) 窯業・土石製品	8	9	11	7	▲ 31.3	▲ 27.3	12.5	▲ 36.4
	(22) 鉄鋼	4	6	4	7	37.5	▲ 63.6	50.0	75.0
	(23) 非鉄金属	2	2	5	3	▲ 25.0	▲ 33.3	0.0	▲ 40.0
	(24) 金属製品	10	10	9	10	0.0	▲ 23.1	0.0	11.1
	(25) はん用機械器具	13	15	14	11	11.8	▲ 31.6	15.4	▲ 21.4
	(26) 生産用機械器具	21	22	25	31	▲ 11.5	▲ 8.7	4.8	24.0
	(27) 業務用機械器具	2	2	2	3	-	100.0	0.0	50.0
	(28) 電子部品・デバイス・電子回路	7	7	6	3	▲ 42.9	▲ 12.5	0.0	▲ 50.0
	(29) 電気機械器具	9	22	25	12	▲ 46.7	▲ 43.8	144.4	▲ 52.0
	(30) 情報通信機械器具	1	2	3	3	▲ 40.0	▲ 66.7	100.0	0.0
	(31) 輸送用機械器具	16	33	45	44	▲ 2.7	▲ 77.5	106.3	▲ 2.2
	(20.32) その他	4	4	5	2	50.0	▲ 33.3	0.0	▲ 60.0
	F 電気・ガス・熱供給・水道業	2	2	4	2	0.0	0.0	0.0	▲ 50.0
	G 情報通信業	3	3	1	2	▲ 25.0	0.0	0.0	100.0
	H 運輸業、郵便業	71	71	68	67	3.8	▲ 13.4	0.0	▲ 1.5
	I 卸・小売業	59	63	64	61	1.0	▲ 39.2	6.8	▲ 4.7
	J・K 金融・保険、不動産業・物品賃貸業	3	2	3	2	33.3	▲ 25.0	▲ 33.3	▲ 33.3
L 学術研究、専門・技術サービス業	8	11	17	18	▲ 8.3	▲ 27.3	37.5	5.9	
M 飲食店・宿泊業	15	26	23	19	0.0	▲ 31.8	73.3	▲ 17.4	
N 生活関連サービス業、娯楽業	14	15	18	16	26.7	▲ 26.3	7.1	▲ 11.1	
O 教育、学習支援業	5	4	6	7	166.7	▲ 37.5	▲ 20.0	16.7	
P 医療、福祉	248	479	566	485	▲ 3.9	▲ 9.5	93.1	▲ 14.3	
Q 複合サービス事業	2	2	2	2	▲ 16.7	▲ 60.0	0.0	0.0	
R サービス業(他に分類されないもの)	43	42	41	33	0.0	7.5	▲ 2.3	▲ 19.5	
S・T 公務、その他	29	31	44	31	2.2	▲ 38.3	6.9	▲ 29.5	
合計		803	1,137	1,234	1,079	▲ 3.4	▲ 21.5	41.6	▲ 12.6
規模別	0人～29人	445	644	703	589	▲ 4.4	▲ 17.6	44.7	▲ 16.2
	30人～99人	248	356	380	358	3.5	▲ 17.1	43.5	▲ 5.8
	100人～299人	84	101	108	97	▲ 5.1	▲ 35.9	20.2	▲ 10.2
	300人～499人	20	31	37	30	▲ 23.8	▲ 58.3	55.0	▲ 18.9
	500人以上	7	8	7	7	57.1	▲ 36.4	14.3	0.0

(注) 計上数はパートタイムを含む。

産業別・規模別新規求人状況

新産業分類(平成25年10月改定「日本標準産業分類」)に基づく区分による求人状況

月別、増減率 産業・規模別		前年同月	今年					対前年同月増減率(%)			
			5月	2月	3月	4月	5月	2月	3月	4月	5月
業	A・B 農・林・漁業	15	20	7	36	25	▲ 20.0	▲ 36.4	5.9	66.7	
	C 鉱業、採石業、砂利採取業	2	1	-	3	-	▲ 80.0	▲ 100.0	-	▲ 100.0	
	D 建設業	79	80	127	77	75	0.0	2.4	22.2	▲ 5.1	
	E 製造業	220	279	197	206	271	0.7	▲ 22.4	▲ 2.8	23.2	
	(09.10) 食料品、飲料・たばこ・飼料	40	37	44	49	49	0.0	▲ 21.4	19.5	22.5	
	(11) 繊維	23	37	11	19	30	27.6	▲ 26.7	▲ 26.9	30.4	
	(12.13) 木材・木製品、家具・装備品	4	4	3	-	2	100.0	0.0	▲ 100.0	▲ 50.0	
	(14.15) パルプ・紙・紙加工品、印刷・同関連業	3	11	3	6	10	22.2	▲ 57.1	200.0	233.3	
	(16.17) 化学工業、石油製品・石炭製品	4	13	4	-	16	116.7	▲ 71.4	▲ 100.0	300.0	
	(18.19) プラスチック製品、ゴム製品	24	30	22	24	32	▲ 6.3	214.3	118.2	33.3	
	(21) 窯業・土石製品	9	10	9	3	10	▲ 52.4	12.5	0.0	11.1	
	(22) 鉄鋼	4	6	20	3	7	200.0	100.0	50.0	75.0	
	(23) 非鉄金属	-	1	1	7	3	-	▲ 90.0	-	-	
	(24) 金属製品	18	14	8	9	16	▲ 17.6	▲ 33.3	125.0	▲ 11.1	
	(25) はん用機械器具	16	15	10	2	14	▲ 16.7	▲ 16.7	▲ 50.0	▲ 12.5	
	(26) 生産用機械器具	24	25	26	38	20	▲ 30.6	0.0	▲ 11.6	▲ 16.7	
	(27) 業務用機械器具	2	-	3	-	-	▲ 100.0	50.0	▲ 100.0	▲ 100.0	
	(28) 電子部品・デバイス・電子回路	-	1	-	-	4	▲ 75.0	-	-	-	
	(29) 電気機械器具	10	12	8	16	12	9.1	▲ 55.6	33.3	20.0	
	(30) 情報通信機械器具	-	-	-	-	-	-	▲ 100.0	-	-	
	(31) 輸送用機械器具	39	61	24	30	43	17.3	▲ 46.7	▲ 45.5	10.3	
	(20.32) その他	-	2	1	-	3	-	▲ 80.0	-	-	
	F 電気・ガス・熱供給・水道業	4	2	3	-	2	0.0	50.0	-	▲ 50.0	
	G 情報通信業	-	-	1	3	-	-	0.0	0.0	-	
	H 運輸業、郵便業	70	71	66	87	56	26.8	11.9	16.0	▲ 20.0	
	I 卸・小売業	57	75	45	48	53	41.5	▲ 19.6	▲ 22.6	▲ 7.0	
J・K 金融・保険、不動産業・物品賃貸業	3	-	3	-	-	▲ 100.0	-	▲ 100.0	▲ 100.0		
L 学術研究、専門・技術サービス業	4	3	33	14	5	50.0	0.0	▲ 17.6	25.0		
M 飲食店・宿泊業	15	34	24	15	24	54.5	14.3	25.0	60.0		
N 生活関連サービス業、娯楽業	5	6	24	26	15	50.0	▲ 11.1	44.4	200.0		
O 教育、学習支援業	5	19	6	18	12	46.2	▲ 53.8	1700.0	140.0		
P 医療、福祉	276	324	553	501	374	90.6	▲ 17.7	▲ 24.7	35.5		
Q 複合サービス事業	3	-	-	1	-	▲ 100.0	▲ 100.0	-	▲ 100.0		
R サービス業(他に分類されないもの)	31	27	29	38	33	▲ 6.9	7.4	31.0	6.5		
S・T 公務、その他	25	39	45	20	12	▲ 31.6	15.4	▲ 16.7	▲ 52.0		
合計		814	980	1,163	1,093	957	21.9	▲ 13.5	▲ 10.3	17.6	
規模別	0人～29人	514	628	626	575	643	38.3	▲ 1.3	▲ 4.2	25.1	
	30人～99人	191	250	369	397	214	9.6	▲ 29.8	▲ 17.1	12.0	
	100人～299人	82	72	150	94	71	▲ 14.3	0.7	▲ 1.1	▲ 13.4	
	300人～499人	21	22	17	21	26	▲ 24.1	▲ 39.3	▲ 44.7	23.8	
	500人以上	6	8	1	6	3	▲ 11.1	▲ 85.7	0.0	▲ 50.0	

(注) 計上数はパートタイムを含む。

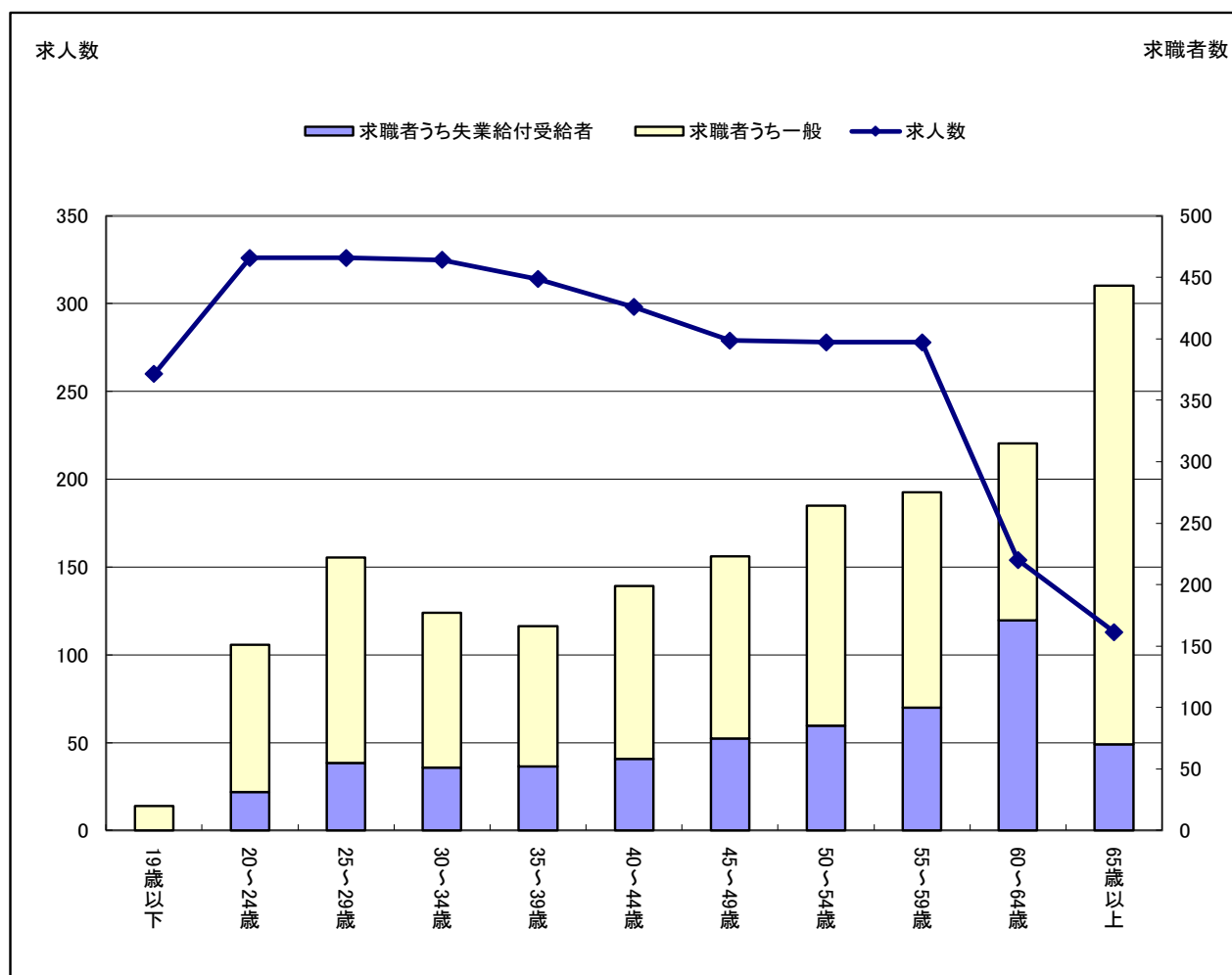
正社員求人の動向

項目 年度 年月	新 規					有 効					就 職			岡山県 正社員有 効求人倍 率(原数 値) (倍)	全国 正社員有 効求人倍 率(原数 値) (倍)
	正社員求人		求職(常用)		求人倍率 (原数値) (倍)	正社員求人		求職(常用)		求人倍率 (原数値) (倍)	就職件数		充足率 (%)		
	対前年 増減率 (%)		対前年 増減率 (%)			対前年 増減率 (%)		対前年 増減率 (%)			対前年 増減率 (%)				
31年度	548	▲ 1.8	318	▲ 0.6	1.72	1,605	▲ 0.1	1,207	▲ 2.0	1.33	95	▲ 6.9	17.3	1.48	1.12
2年度	455	▲ 17.0	293	▲ 7.9	1.55	1,294	▲ 19.4	1,263	4.6	1.02	77	▲ 18.9	16.9	1.13	0.83
3年度	646	42.0	297	1.4	2.18	1,868	44.4	1,346	6.6	1.39	84	9.1	13.0	1.15	0.90
4年度	700	8.4	296	▲ 0.3	2.36	1,989	6.5	1,266	▲ 5.9	1.57	82	▲ 2.4	11.7	1.25	1.01
5年度	629	▲ 10.1	298	0.7	2.11	1,806	▲ 9.2	1,313	3.7	1.38	82	0.0	13.0	1.25	1.01
R5/4~6	619	▲ 10.3	328	5.5	1.89	1,798	▲ 8.7	1,349	1.7	1.33	84	▲ 12.5	13.6	1.18	0.98
R5/7~9	629	▲ 8.8	289	2.5	2.18	1,790	▲ 10.8	1,301	2.8	1.38	80	▲ 1.2	12.7	1.26	1.01
R5/10~12	634	▲ 7.2	278	2.6	2.28	1,780	▲ 11.8	1,302	7.6	1.37	80	9.6	12.6	1.31	1.05
R6/1~3	635	▲ 14.0	296	▲ 7.2	2.15	1,854	▲ 5.5	1,301	3.3	1.43	83	6.4	13.1	1.30	1.03
R6/4~6															
R6/7~9															
R6/10~12															
R7/1~3															
5年4月	491	▲ 46.8	365	▲ 0.5	1.35	1,797	▲ 9.2	1,355	0.1	1.33	74	▲ 32.7	15.1	1.17	0.98
5月	460	▲ 5.0	312	8.0	1.47	1,809	▲ 6.3	1,349	0.8	1.34	87	▲ 8.4	18.9	1.16	0.96
6月	907	37.0	308	11.6	2.94	1,789	▲ 10.6	1,343	4.2	1.33	90	8.4	9.9	1.22	0.99
7月	594	▲ 38.7	282	▲ 3.8	2.11	1,854	▲ 7.4	1,295	2.5	1.43	82	9.3	13.8	1.25	1.01
8月	547	19.7	284	▲ 1.0	1.93	1,779	▲ 11.7	1,298	1.4	1.37	82	▲ 2.4	15.0	1.26	1.01
9月	747	16.0	300	12.4	2.49	1,738	▲ 13.2	1,311	4.5	1.33	77	▲ 8.3	10.3	1.28	1.02
10月	499	▲ 49.3	300	▲ 4.2	1.66	1,734	▲ 14.0	1,310	6.1	1.32	91	16.7	18.2	1.28	1.02
11月	597	29.8	293	6.2	2.04	1,783	▲ 12.7	1,314	8.4	1.36	76	11.8	12.7	1.32	1.04
12月	805	33.3	242	8.0	3.33	1,822	▲ 8.5	1,281	8.2	1.42	72	▲ 1.4	8.9	1.33	1.08
6年1月	504	▲ 39.9	321	6.6	1.57	1,844	▲ 1.8	1,295	8.6	1.42	63	8.6	12.5	1.32	1.05
2月	603	34.9	283	▲ 14.8	2.13	1,885	1.8	1,301	1.6	1.45	84	9.1	13.9	1.29	1.04
3月	799	▲ 14.1	284	▲ 12.1	2.81	1,832	▲ 14.9	1,308	0.0	1.40	102	4.1	12.8	1.28	1.01
6年4月	505	2.9	348	▲ 4.7	1.45	1,848	2.8	1,342	▲ 1.0	1.38	84	13.5	16.6	1.23	0.96
5月	583	26.7	301	▲ 3.5	1.94	1,846	2.0	1,340	▲ 0.7	1.38	80	▲ 8.0	13.7	1.22	0.94
6月															
7月															
8月															
9月															
10月															
11月															
12月															
7年1月															
2月															
3月															

注1 正社員の求人倍率は、正社員の求人数をパートタイムを除く常用の求職者数で除して算出しているが、パートタイムを除く常用の求職者数には、派遣労働者や契約社員を希望する者も含まれるため、厳密な意味での正社員求人倍率より低い数値となる。

注2 充足率＝就職件数/新規正社員求人数

年齢別常用有効求人・求職の状況(パートタイム含む) 令和6年5月



	19歳以下	20～24歳	25～29歳	30～34歳	35～39歳	40～44歳	45～49歳	50～54歳	55～59歳	60～64歳	65歳以上	合計			
												44歳以下	45歳以上 55歳未満	55歳以上	
求人数	260	326	326	325	314	298	279	278	278	154	113	2,951	1,849	557	545
求職者数	20	151	222	177	166	199	223	264	275	315	443	2,455	935	487	1,033
求人倍率	13.00	2.16	1.47	1.84	1.89	1.50	1.25	1.05	1.01	0.49	0.26	1.20	1.98	1.14	0.53

(注) 求人倍率は「求人数均等配分方式」によるもの。

(注) 臨時(4ヶ月以上)を含む。

雇用保険業務状況

項目 年度 年月	① 適用事業所数		② 被保険者数		③ 資格取得者数			④ 資格喪失者数		
		対前年 増減率 (%)		対前年 増減率 (%)		対前年 増減率 (%)	取得率 (%)		対前年 増減率 (%)	喪失率 (%)
31年度	2,195	▲ 0.3	35,008	1.3	413	▲ 2.1	1.18	388	2.6	1.10
2年度	2,200	0.2	34,744	▲ 0.8	356	▲ 13.8	1.02	397	2.3	1.13
3年度	2,211	0.5	34,307	▲ 1.3	329	▲ 7.6	0.96	342	▲ 13.9	0.99
4年度	2,192	▲ 0.9	34,402	0.3	388	17.9	1.13	369	7.9	1.06
5年度	2,169	▲ 1.0	34,423	0.1	376	▲ 3.1	1.09	379	2.7	1.09
R5/4~6	2,183	▲ 1.4	34,481	0.3	583	▲ 7.9	1.69	500	7.3	1.43
R5/7~9	2,170	▲ 1.5	34,584	0.2	307	▲ 3.2	0.89	315	▲ 7.4	0.90
R5/10~12	2,161	▲ 1.5	34,433	0.1	302	2.7	0.88	318	▲ 0.6	0.92
R6/1~3	2,161	0.1	34,194	▲ 0.4	311	0.3	0.91	383	9.4	1.11
R6/4~6										
R6/7~9										
R6/10~12										
R7/1~3										
5年4月	2,189	▲ 1.2	34,354	0.6	868	▲ 0.1	2.53	784	6.5	2.23
5月	2,186	▲ 1.3	34,523	0.3	573	▲ 6.4	1.66	404	19.2	1.16
6月	2,174	▲ 1.6	34,565	0.1	307	▲ 26.6	0.89	313	▲ 3.4	0.90
7月	2,175	▲ 1.5	34,618	0.1	346	▲ 6.2	1.00	301	▲ 6.8	0.86
8月	2,173	▲ 1.7	34,588	0.2	278	9.4	0.80	309	▲ 3.7	0.89
9月	2,163	▲ 1.2	34,546	0.2	297	▲ 9.2	0.86	335	▲ 11.1	0.96
10月	2,159	▲ 1.5	34,467	0.3	334	14.8	0.97	409	1.5	1.17
11月	2,161	▲ 1.6	34,413	0.1	276	▲ 8.0	0.80	265	▲ 5.7	0.76
12月	2,162	▲ 1.6	34,419	0.0	295	1.4	0.86	280	1.8	0.81
6年1月	2,161	▲ 1.5	34,203	▲ 0.4	317	4.3	0.93	503	32.4	1.45
2月	2,162	▲ 1.6	34,213	▲ 0.4	333	4.4	0.97	319	0.3	0.92
3月	2,159	3.6	34,166	▲ 0.4	284	▲ 7.5	0.83	326	▲ 7.1	0.95
6年4月	2,152	▲ 1.7	34,269	▲ 0.2	848	▲ 2.3	2.47	749	▲ 4.5	2.14
5月	2,145	▲ 1.9	34,384	▲ 0.4	454	▲ 20.8	1.32	330	▲ 18.3	0.95
6月										
7月										
8月										
9月										
10月										
11月										
12月										
7年1月										
2月										
3月										

(注)1 各年度、四半期の数値は月平均である。

(注)2 ②の各月の数値は月末現在である。

取得率=③/②×100

喪失率=④/(②+④)×100

項目 年度 年月	⑤			⑥ 離職票 交付数	⑦ 労働保険事務組合						
	④のうち事業主都合		解雇 率 (%)		組合数	新規委託	委託解除	委託 事業所数	委託率 (%)	被保険 者数	委託率 (%)
	対前年 増減率 (%)										
31年度	30	42.9	7.7	258	11	3	4	1,019	46.4	8,504	24.3
2年度	51	70.0	14.9	270	11	4	3	1,025	46.4	7,944	23.2
3年度	17	▲ 66.7	5.0	235	11	3	3	1,034	46.8	7,985	23.3
4年度	23	35.3	6.1	244	11	3	4	1,021	47.1	7,917	23.0
5年度	30	30.4	7.9	260	11	2	4	1,006	46.4	7,866	22.9
R5/4~6	41	173.3	8.2	331	11	3	8	1,012	46.4	7,893	22.9
R5/7~9	20	▲ 53.5	6.3	225	11	2	3	1,005	46.3	7,884	22.8
R5/10~12	28	86.7	8.8	217	11	1	2	1,002	46.4	7,863	22.8
R6/1~3	28	▲ 3.4	7.3	278	11	0	3	996	46.1	7,788	22.8
R6/4~6											
R6/7~9											
R6/10~12											
R7/1~3											
5年4月	69	0.0	8.8	551	11	5	6	1,019	46.6	7,874	22.9
5月	40	166.7	9.9	240	11	4	10	1,013	46.3	7,920	22.9
6月	13	▲ 27.8	4.2	202	11	0	8	1,004	46.2	7,886	22.8
7月	23	53.3	7.6	213	11	3	2	1,006	46.3	7,889	22.8
8月	8	▲ 63.6	2.6	223	11	3	3	1,006	46.3	7,884	22.8
9月	29	26.1	8.7	239	11	0	3	1,003	46.4	7,878	22.8
10月	38	2.7	9.3	281	11	0	1	1,002	46.4	7,872	22.8
11月	21	75.0	7.9	186	11	3	3	1,002	46.4	7,870	22.9
12月	25	78.6	8.9	183	11	1	2	1,001	46.3	7,848	22.8
6年 1月	57	375.0	11.3	356	11	0	5	997	46.1	7,787	22.8
2月	17	▲ 5.6	5.3	238	11	1	1	997	46.1	7,802	22.8
3月	19	111.1	5.4	211	11	2	1	1,018	48.9	7,881	23.0
6年4月	56	▲ 18.8	7.5	534	11	2	10	987	45.9	7,779	22.7
5月	23	▲ 42.5	7.0	226	11	4	25	969	45.2	7,570	22.0
6月											
7月											
8月											
9月											
10月											
11月											
12月											
7年 1月											
2月											
3月											

解雇率=⑤/④×100

項目 年度 年月	⑧ 受給資格決定件数 (基本分)			⑨ 初回受給者数 (基本分)		⑩ 受給者実人員 (基本分)			⑪ 受給率	⑫ 支給金額 (基本分)	
	対前年 増減率 (%)	構成 比 (%)		対前年 増減率 (%)		対前年 増減率 (%)	構成 比 (%)	(%)	(千円)	対前年 増減率 (%)	
31年度	141	▲ 4.7	28.6	117	▲ 10.0	503	▲ 7.5	24.9	1.4	58,005	▲ 4.9
2年度	146	3.5	31.2	117	0.0	499	▲ 0.8	21.7	1.4	58,611	1.0
3年度	119	▲ 18.5	25.4	97	▲ 17.1	519	4.0	22.6	1.5	64,008	9.2
4年度	129	8.4	26.5	108	11.3	458	▲ 11.8	20.1	1.3	54,382	▲ 15.0
5年度	125	▲ 3.1	25.7	102	▲ 5.6	470	2.6	20.6	1.3	56,138	3.2
R5/4~6	162	1.9	29.3	122	▲ 6.2	471	6.1	19.5	1.3	55,310	9.2
R5/7~9	112	4.7	25.3	111	9.9	522	5.2	23.4	1.5	62,930	4.3
R5/10~12	110	▲ 9.8	24.5	87	▲ 17.9	458	3.4	20.6	1.3	53,967	2.7
R6/1~3	116	▲ 9.4	23.1	89	▲ 6.3	430	▲ 3.8	19.0	1.2	52,344	▲ 3.1
R6/4~6											
R6/7~9											
R6/10~12											
R7/1~3											
5年4月	200	37.0	29.9	119	4.4	445	10.1	18.4	1.3	50,416	20.1
5月	161	▲ 27.1	30.8	134	1.5	491	9.6	20.2	1.4	56,537	15.7
6月	124	13.8	26.5	113	▲ 21.0	478	▲ 0.4	20.0	1.4	58,977	▲ 3.4
7月	112	10.9	26.2	125	12.6	523	4.8	23.3	1.5	56,834	1.9
8月	108	0.9	24.7	125	23.8	545	5.2	24.6	1.6	74,434	11.1
9月	116	1.8	25.1	83	▲ 9.8	497	5.3	22.3	1.4	57,522	▲ 1.4
10月	126	▲ 23.6	26.3	95	▲ 16.7	497	12.2	22.3	1.4	58,368	12.2
11月	103	▲ 3.7	22.4	85	▲ 19.0	447	4.2	19.9	1.3	57,140	5.1
12月	100	6.4	24.6	80	▲ 20.0	429	▲ 6.1	19.7	1.2	46,393	▲ 9.4
6年1月	132	▲ 2.9	25.1	106	6.0	456	▲ 1.5	20.5	1.3	58,185	3.4
2月	110	▲ 14.7	22.6	100	33.3	438	1.4	19.4	1.3	52,600	7.2
3月	105	▲ 12.5	21.2	61	▲ 44.5	395	▲ 11.2	17.1	1.1	46,248	▲ 18.3
6年4月	196	▲ 2.0	29.8	134	12.6	444	▲ 0.2	18.0	1.3	50,716	0.6
5月	138	▲ 14.3	27.0	131	▲ 2.2	479	▲ 2.4	19.4	1.4	61,451	8.7
6月											
7月											
8月											
9月											
10月											
11月											
12月											
7年1月											
2月											
3月											

⑧の構成比=⑧/新規求職申込件数×100

⑩の構成比=⑩/有効求職者数×100

⑪=⑩/(②+⑩)×100

項目 年度 年月	雇 用 継 続 給 付									
	高年齢雇用継続基本給付金					高年齢再就職給付金				
	受給要件 確認件数	初回 受給者数	受給者数	受給者 実人員	支給金額 (千円)	受給要件 確認件数	初回 受給者数	受給者数	受給者 実人員	支給金額 (千円)
31年度	17	13	240	457	11,495	0	0	0	0	0
2年度	18	12	246	469	11,619	0	0	0	0	0
3年度	17	13	229	437	10,727	0	0	0	0	0
4年度	15	10	234	441	10,840	0	0	0	0	0
5年度	16	9	227	428	10,398	0	0	0	0	0
R5/4~6	15	14	255	478	11,522	0	0	0	0	0
R5/7~9	15	6	208	393	9,607	0	0	0	0	0
R5/10~12	16	9	245	459	11,260	0	0	0	0	0
R6/1~3	19	8	199	380	9,203	0	0	0	0	0
R6/4~6										
R6/7~9										
R6/10~12										
R7/1~3										
5年4月	12	5	287	524	12,588	0	0	0	0	0
5月	14	10	166	326	7,925	0	0	0	0	0
6月	20	26	311	584	14,054	0	0	0	0	0
7月	14	6	152	282	6,861	0	0	0	0	0
8月	19	9	310	591	14,442	0	0	0	0	0
9月	11	3	162	307	7,518	0	0	0	0	0
10月	16	12	291	537	13,124	0	0	0	0	0
11月	11	7	162	304	7,515	0	0	0	0	0
12月	21	9	282	537	13,142	0	0	0	0	0
6年1月	14	5	150	282	6,955	0	0	0	0	0
2月	26	11	288	550	13,291	0	0	0	0	0
3月	17	8	158	307	7,364	0	0	0	0	0
6年4月	17	15	278	512	12,485	0	0	0	0	0
5月	18	9	123	233	5,377	0	0	0	0	0
6月										
7月										
8月										
9月										
10月										
11月										
12月										
7年1月										
2月										
3月										

(注) 各年度、四半期の数値は月平均である。

項目 年度 年月	雇 用 継 続 給 付				
	育 児 休 業 給 付（出生時育児休業給付金、基本給付金）計				
	受給要件 確認件数	初 回 受給者数	受給者数	受 給 者 実 人 員	支給金額 （千円）
31年度	18	17	91	185	20,537
2年度	21	21	102	209	23,143
3年度	19	20	107	219	24,398
4年度	23	23	104	208	23,475
5年度	25	26	114	231	27,017
R5/4～6	25	25	125	256	29,168
R5/7～9	29	29	104	210	24,563
R5/10～12	24	25	109	216	26,168
R6/1～3	24	24	120	241	28,169
R6/4～6					
R6/7～9					
R6/10～12					
R7/1～3					
5年4月	14	24	135	283	31,976
5月	28	24	128	262	28,679
6月	32	28	112	222	26,849
7月	29	24	89	176	20,142
8月	28	36	131	268	31,988
9月	29	28	92	187	21,560
10月	28	28	112	225	27,992
11月	30	29	106	206	25,121
12月	15	17	108	216	25,389
6年 1月	22	25	123	246	29,274
2月	31	29	126	256	30,040
3月	19	19	110	220	25,194
6年4月	19	20	135	278	28,888
5月	25	23	131	261	26,952
6月					
7月					
8月					
9月					
10月					
11月					
12月					
7年 1月					
2月					
3月					

（注）各年度、四半期の数値は月平均である。