

令和7年8月

# 雇用情勢

笠岡公共職業安定所

ハローワーク笠岡管轄の、笠岡市、井原市、浅口市、浅口郡里庄町、小田郡矢掛町における雇用情勢です。

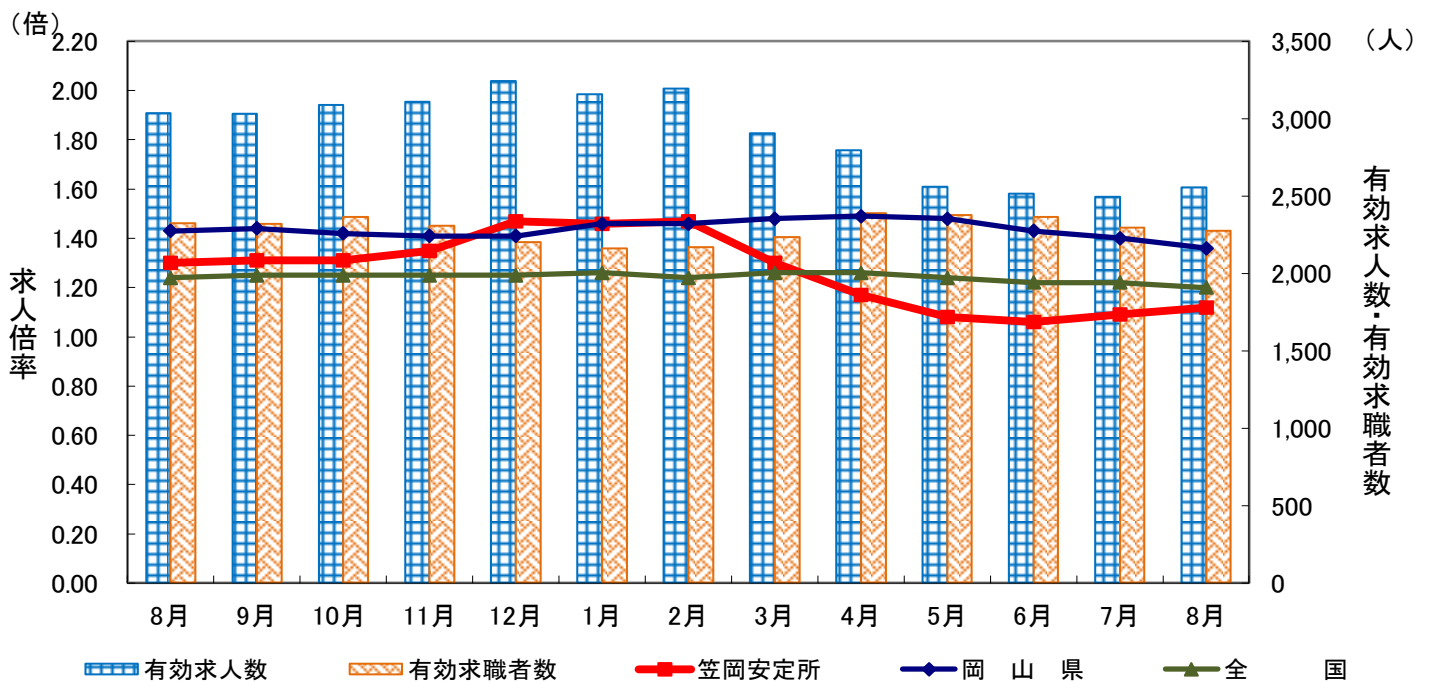
## ポイント

有効求人倍率は、1.12倍となり、前年同月に比べ0.18ポイント低下した。

前年同月に比べ、有効求人数は15.7%減少し、有効求職者数は2.1%減少した。

新規求人数を産業別に前年同月と比較すると、主な産業では、建設業は同水準で、製造業が3.8%減少した。また、運輸業・郵便業が21.7%増加し、卸・小売業が22%増加し、医療・福祉が42.3%減少した。全体で見ると、12.1%減少した。

有効求人数・有効求職者数・有効求人倍率の推移



	8月	9月	10月	11月	12月	1月	2月	3月	4月	5月	6月	7月	8月
有効求人数	3,035	3,032	3,090	3,109	3,244	3,157	3,195	2,908	2,796	2,561	2,517	2,495	2,557
有効求職者数	2,326	2,322	2,364	2,310	2,201	2,164	2,169	2,236	2,389	2,378	2,366	2,296	2,278
有効求人倍率	1.30	1.31	1.31	1.35	1.47	1.46	1.47	1.30	1.17	1.08	1.06	1.09	1.12
岡山県	1.43	1.44	1.42	1.41	1.41	1.46	1.46	1.48	1.49	1.48	1.43	1.40	1.36
全国	1.24	1.25	1.25	1.25	1.25	1.26	1.24	1.26	1.26	1.24	1.22	1.22	1.20
完全失業率(全国)	2.5	2.4	2.5	2.5	2.5	2.5	2.4	2.5	2.5	2.5	2.5	2.3	2.6

注1 完全失業率(全国)と有効求人倍率の全国及び岡山県は季節調整値、笠岡所は原数値。(新規学卒を除き、パートタイムを含む。)

注2 令和6年12月以前の数値は新季節指数により改訂されている。

注3 令和3年9月以降についてはオンライン求職登録者にかかる件数を含む。

## 一般労働市場の動向

項目 年度 年月	新 規						有 効					
	求人		求職			求人 倍率 (倍)	求人		求職			求人 倍率 (倍)
	対前年 増減率 (%)		対前年 増減率 (%)	うち 失業 給付 受給者	対前年 増減率 (%)			対前年 増減率 (%)	うち 失業 給付 受給者			
2年度	803	▲ 21.5	465	▲ 5.7	130	1.73	2,281	▲ 22.2	2,172	▲ 1.5	846	1.05
3年度	1,137	41.6	468	0.6	112	2.44	3,189	39.8	2,297	13.8	856	1.39
4年度	1,234	8.5	480	2.6	110	2.57	3,566	11.8	2,200	▲ 4.2	703	1.62
5年度	1,079	▲ 12.6	486	1.3	117	2.22	3,055	▲ 14.3	2,282	3.7	728	1.34
6年度	1,054	▲ 2.3	473	▲ 2.7	111	2.23	3,071	0.5	2,310	1.2	730	1.33
R6/4~6	1,024	▲ 7.7	532	▲ 3.8	128	1.92	3,028	▲ 4.1	2,433	0.8	734	1.24
R6/7~9	1,053	0.9	461	4.3	112	2.28	3,022	2.5	2,327	4.3	765	1.30
R6/10~12	1,132	6.8	425	▲ 5.3	103	2.66	3,148	6.2	2,292	3.2	734	1.37
R7/1~3	1,005	▲ 8.7	474	▲ 5.6	101	2.12	3,087	▲ 2.0	2,190	▲ 3.2	687	1.41
R7/4~6	895	▲ 12.6	539	1.3	146	1.66	2,625	▲ 13.3	2,378	▲ 2.3	751	1.10
R7/7~9												
R7/10~12												
R8/1~3												
6年4月	1,093	▲ 10.3	657	▲ 1.6	163	1.66	3,090	▲ 2.7	2,460	1.8	715	1.26
5月	957	17.6	511	▲ 2.1	126	1.87	3,088	▲ 3.1	2,469	1.4	751	1.25
6月	1,023	▲ 21.1	427	▲ 8.8	94	2.40	2,907	▲ 6.6	2,369	▲ 0.9	737	1.23
7月	1,177	1.1	499	16.9	127	2.36	3,000	▲ 1.7	2,333	4.1	781	1.29
8月	975	11.9	415	▲ 5.0	102	2.35	3,035	3.9	2,326	4.8	769	1.30
9月	1,007	▲ 8.1	469	1.5	108	2.15	3,032	5.4	2,322	4.2	744	1.31
10月	1,230	17.1	483	0.6	124	2.55	3,090	6.5	2,364	5.9	753	1.31
11月	971	▲ 1.4	430	▲ 6.3	98	2.26	3,109	4.2	2,310	2.6	738	1.35
12月	1,195	4.4	362	▲ 11.1	88	3.30	3,244	7.9	2,201	0.9	710	1.47
7年 1月	1,130	▲ 2.7	469	▲ 10.7	115	2.41	3,157	1.1	2,164	▲ 2.6	732	1.46
2月	992	1.2	473	▲ 2.9	100	2.10	3,195	▲ 0.5	2,169	▲ 4.0	677	1.47
3月	893	▲ 23.2	481	▲ 2.8	87	1.86	2,908	▲ 6.7	2,236	▲ 3.1	651	1.30
7年4月	1,030	▲ 5.8	638	▲ 2.9	176	1.61	2,796	▲ 9.5	2,389	▲ 2.9	708	1.17
5月	783	▲ 18.2	488	▲ 4.5	135	1.60	2,561	▲ 17.1	2,378	▲ 3.7	738	1.08
6月	872	▲ 14.8	491	15.0	127	1.78	2,517	▲ 13.4	2,366	▲ 0.1	806	1.06
7月	936	▲ 20.5	457	▲ 8.4	128	2.05	2,495	▲ 16.8	2,296	▲ 1.6	799	1.09
8月	857	▲ 12.1	419	1.0	109	2.05	2,557	▲ 15.7	2,278	▲ 2.1	786	1.12
9月												
10月												
11月												
12月												
8年 1月												
2月												
3月												

(注)1 計上数及び指数は新規学卒者を除きパートタイムを含む。

(注)2 求人倍率は原数値

(注)3 各年度、四半期の数値は月平均である。

(注)4 新規求職、有効求職及び就職件数については、井原市ふるさとハローワーク分を含む。

項目 年度 年月	就 職							高年齢求職者					
	合計		就職 率 (%)	雇用保険 受給者		高年齢者		新規			有効		
		対前年 増減率 (%)			対前年 増減率 (%)		対前年 増減率 (%)		対前年 増減率 (%)	構成 比 (%)		対前年 増減率 (%)	構成 比 (%)
2年度	163	▲ 14.7	34.8	49	▲ 7.5	42	▲ 8.7	165	5.8	35.3	779	23.8	33.9
3年度	177	8.6	37.8	50	2.0	49	16.7	160	▲ 3.0	34.2	862	10.7	37.5
4年度	177	8.6	37.8	50	2.0	49	16.7	160	▲ 3.0	34.2	862	10.7	37.5
5年度	167	▲ 5.6	34.4	45	▲ 10.0	51	4.1	192	20.0	39.5	901	4.5	39.5
6年度	160	▲ 4.2	33.8	42	▲ 6.7	57	11.8	192	0.0	40.6	948	5.2	41.0
R6/4~6	176	▲ 3.3	33.1	43	▲ 8.5	62	19.2	219	▲ 1.8	41.2	1,029	5.4	42.3
R6/7~9	143	▲ 5.9	31.0	37	▲ 21.3	51	6.3	179	10.5	38.8	927	7.0	39.8
R6/10~12	163	▲ 0.6	38.4	43	▲ 2.3	58	13.7	174	0.0	40.9	933	9.5	40.7
R7/1~3	159	▲ 7.6	33.5	45	7.1	58	7.4	198	▲ 4.8	41.8	901	▲ 1.1	41.1
R7/4~6	175	▲ 0.6	32.5	44	2.3	65	4.8	233	6.4	43.2	1,006	▲ 2.2	42.3
R7/7~9													
R7/10~12													
R8/1~3													
6年4月	190	4.4	28.9	44	0.0	68	11.5	318	8.2	48.4	1,053	8.4	42.8
5月	191	3.2	37.4	42	▲ 12.5	70	45.8	204	0.0	39.9	1,040	5.5	42.1
6月	148	▲ 16.9	34.7	42	▲ 12.5	47	0.0	135	▲ 20.6	31.6	994	2.3	42.0
7月	152	▲ 0.7	30.5	33	▲ 37.7	57	11.8	191	15.8	38.3	937	6.1	40.2
8月	145	9.0	34.9	41	0.0	50	28.2	163	▲ 5.2	39.3	920	7.4	39.6
9月	131	▲ 22.5	27.9	37	▲ 22.9	46	▲ 16.4	182	21.3	38.8	925	7.9	39.8
10月	179	5.9	37.1	52	4.0	67	42.6	202	11.0	41.8	960	12.1	40.6
11月	155	▲ 10.9	36.0	40	▲ 4.8	52	▲ 16.1	165	▲ 4.6	38.4	931	8.5	40.3
12月	155	4.0	42.8	37	▲ 7.5	55	25.0	154	▲ 7.2	42.5	909	8.1	41.3
7年1月	140	4.5	29.9	44	46.7	45	15.4	186	▲ 17.3	39.7	867	▲ 2.3	40.1
2月	167	▲ 1.2	35.3	52	8.3	66	11.9	201	▲ 2.9	42.5	903	▲ 0.9	41.6
3月	169	▲ 20.3	35.1	39	▲ 20.4	63	▲ 3.1	207	8.4	43.0	932	▲ 0.4	41.7
7年4月	197	3.7	30.9	42	▲ 4.5	72	5.9	297	▲ 6.6	46.6	1,028	▲ 2.4	43.0
5月	169	▲ 11.5	34.6	47	11.9	59	▲ 15.7	203	▲ 0.5	41.6	1,010	▲ 2.9	42.5
6月	160	8.1	32.6	43	2.4	63	34.0	200	48.1	40.7	980	▲ 1.4	41.4
7月	137	▲ 9.9	30.0	45	36.4	54	▲ 5.3	181	▲ 5.2	39.6	914	▲ 2.5	39.8
8月	144	▲ 0.7	34.4	41	0.0	60	20.0	173	6.1	41.3	906	▲ 1.5	39.8
9月													
10月													
11月													
12月													
8年1月													
2月													
3月													

(注)5 高年齢求職者欄の構成比は新規及び有効求職者総数に対する構成比である。

(注)6 就職率＝就職件数／新規求職者数

新産業分類(平成25年10月改定「日本標準産業分類」)に基づく区分による求人状況

月別、増減率		年度(月平均)				対前年度増減率(%)			
		3年度	4年度	5年度	6年度	3年度	4年度	5年度	6年度
産業・規模別	A・B 農・林・漁業	22	22	19	23	▲ 40.7	37.5	▲ 13.6	21.1
	C 鉱業、採石業、砂利採取業	3	5	3	3	▲ 33.3	50.0	▲ 40.0	0.0
	D 建設業	102	97	93	91	0.0	9.7	▲ 4.1	▲ 2.2
	E 製造業	265	258	222	231	▲ 33.7	37.3	▲ 14.0	4.1
	(09.10) 食料品、飲料・たばこ・飼料	65	48	41	48	▲ 25.0	54.8	▲ 14.6	17.1
	(11) 繊維	24	26	23	21	▲ 25.0	33.3	▲ 11.5	▲ 8.7
	(12.13) 木材・木製品、家具・装備品	6	4	4	3	▲ 33.3	50.0	0.0	▲ 25.0
	(14.15) パルプ・紙・紙加工品、印刷・同関連業	5	4	4	7	40.0	▲ 64.3	0.0	75.0
	(16.17) 化学工業、石油製品・石炭製品	8	8	6	8	20.0	33.3	▲ 25.0	33.3
	(18.19) プラスチック製品、ゴム製品	28	26	20	28	▲ 25.8	21.7	▲ 23.1	40.0
	(21) 窯業・土石製品	9	11	7	7	▲ 27.3	12.5	▲ 36.4	0.0
	(22) 鉄鋼	6	4	7	12	▲ 63.6	50.0	75.0	71.4
	(23) 非鉄金属	2	5	3	5	▲ 33.3	0.0	▲ 40.0	66.7
	(24) 金属製品	10	9	10	12	▲ 23.1	0.0	11.1	20.0
	(25) はん用機械器具	15	14	11	9	▲ 31.6	15.4	▲ 21.4	▲ 18.2
	(26) 生産用機械器具	22	25	31	25	▲ 8.7	4.8	24.0	▲ 19.4
	(27) 業務用機械器具	2	2	3	3	100.0	0.0	50.0	0.0
	(28) 電子部品・デバイス・電子回路	7	6	3	4	▲ 12.5	0.0	▲ 50.0	33.3
	(29) 電気機械器具	22	25	12	12	▲ 43.8	144.4	▲ 52.0	0.0
	(30) 情報通信機械器具	2	3	3	0	▲ 66.7	100.0	0.0	-
	(31) 輸送用機械器具	33	45	44	34	▲ 77.5	106.3	▲ 2.2	▲ 22.7
	(20.32) その他	4	5	2	2	▲ 33.3	0.0	▲ 60.0	0.0
	F 電気・ガス・熱供給・水道業	2	4	2	6	0.0	0.0	▲ 50.0	200.0
	G 情報通信業	3	1	2	2	0.0	0.0	100.0	0.0
	H 運輸業、郵便業	71	68	67	75	▲ 13.4	0.0	▲ 1.5	11.9
	I 卸・小売業	63	64	61	61	▲ 39.2	6.8	▲ 4.7	0.0
	J・K 金融・保険、不動産業・物品賃貸業	2	3	2	2	▲ 25.0	▲ 33.3	▲ 33.3	0.0
L 学術研究、専門・技術サービス業	11	17	18	16	▲ 27.3	37.5	5.9	▲ 11.1	
M 飲食店・宿泊業	26	23	19	27	▲ 31.8	73.3	▲ 17.4	42.1	
N 生活関連サービス業、娯楽業	15	18	16	17	▲ 26.3	7.1	▲ 11.1	6.3	
O 教育、学習支援業	4	6	7	15	▲ 37.5	▲ 20.0	16.7	114.3	
P 医療、福祉	479	566	485	432	▲ 9.5	93.1	▲ 14.3	▲ 10.9	
Q 複合サービス事業	2	2	2	1	▲ 60.0	0.0	0.0	▲ 50.0	
R サービス業(他に分類されないもの)	42	41	33	35	7.5	▲ 2.3	▲ 19.5	6.1	
S・T 公務、その他	31	44	31	21	▲ 38.3	6.9	▲ 29.5	▲ 32.3	
合計		1,137	1,234	1,079	1,054	▲ 21.5	41.6	▲ 12.6	▲ 2.3
規模別	0人～29人	644	703	589	570	▲ 17.6	44.7	▲ 16.2	▲ 3.2
	30人～99人	356	380	358	306	▲ 17.1	43.5	▲ 5.8	▲ 14.5
	100人～299人	101	108	97	110	▲ 35.9	20.2	▲ 10.2	13.4
	300人～499人	31	37	30	25	▲ 58.3	55.0	▲ 18.9	▲ 16.7
	500人以上	8	7	7	46	▲ 36.4	14.3	0.0	557.1

(注) 計上数はパートタイムを含む。

# 産業別・規模別新規求人状況

新産業分類(平成25年10月改定「日本標準産業分類」)に基づく区分による求人状況

月別、増減率 産業・規模別		前年同月	今年				対前年同月増減率(%)			
		8月	5月	6月	7月	8月	5月	6月	7月	8月
業	A・B 農・林・漁業	31	25	-	34	29	0.0	▲ 100.0	▲ 2.9	▲ 6.5
	C 鉱業、採石業、砂利採取業	4	3	-	1	4	-	-	▲ 66.7	0.0
	D 建設業	90	78	100	95	90	4.0	3.1	3.3	0.0
	E 製造業	262	243	233	218	252	▲ 10.3	20.7	▲ 2.7	▲ 3.8
	(09.10) 食料品、飲料・たばこ・飼料	44	24	41	40	42	▲ 51.0	▲ 21.2	▲ 24.5	▲ 4.5
	(11) 繊維	29	20	32	31	23	▲ 33.3	300.0	40.9	▲ 20.7
	(12.13) 木材・木製品、家具・装備品	2	8	12	1	4	300.0	-	▲ 80.0	100.0
	(14.15) パルプ・紙・紙加工品、印刷・同関連業	4	5	9	7	3	▲ 50.0	0.0	0.0	▲ 25.0
	(16.17) 化学工業、石油製品・石炭製品	15	9	2	3	4	▲ 43.8	-	200.0	▲ 73.3
	(18.19) プラスチック製品、ゴム製品	32	24	23	26	24	▲ 25.0	0.0	30.0	▲ 25.0
	(21) 窯業・土石製品	13	2	11	-	5	▲ 80.0	37.5	▲ 100.0	▲ 61.5
	(22) 鉄鋼	5	10	11	19	11	42.9	▲ 35.3	58.3	120.0
	(23) 非鉄金属	7	-	-	3	-	▲ 100.0	-	-	▲ 100.0
	(24) 金属製品	20	25	18	14	19	56.3	1700.0	27.3	▲ 5.0
	(25) はん用機械器具	12	11	4	3	19	▲ 21.4	▲ 63.6	▲ 25.0	58.3
	(26) 生産用機械器具	17	33	12	8	24	65.0	▲ 53.8	▲ 74.2	41.2
	(27) 業務用機械器具	-	2	1	-	2	-	▲ 66.7	-	-
	(28) 電子部品・デバイス・電子回路	2	11	3	2	8	175.0	-	0.0	300.0
	(29) 電気機械器具	14	13	24	13	9	8.3	140.0	▲ 18.8	▲ 35.7
	(30) 情報通信機械器具	-	-	-	-	-	-	-	-	-
	(31) 輸送用機械器具	44	45	30	48	54	4.7	25.0	26.3	22.7
	(20.32) その他	2	1	-	-	1	▲ 66.7	▲ 100.0	-	▲ 50.0
	F 電気・ガス・熱供給・水道業	6	9	5	5	8	350.0	150.0	▲ 28.6	33.3
	G 情報通信業	-	1	1	-	1	-	0.0	▲ 100.0	-
	H 運輸業、郵便業	60	63	82	96	73	12.5	20.6	▲ 1.0	21.7
	I 卸・小売業	59	61	61	99	72	15.1	96.8	39.4	22.0
J・K 金融・保険、不動産業・物品賃貸業	1	2	4	2	6	-	0.0	-	500.0	
L 学術研究、専門・技術サービス業	8	3	34	3	1	▲ 40.0	6.3	▲ 57.1	▲ 87.5	
M 飲食店・宿泊業	21	19	22	16	25	▲ 20.8	29.4	100.0	19.0	
N 生活関連サービス業、娯楽業	6	14	15	8	21	▲ 6.7	▲ 16.7	▲ 55.6	250.0	
O 教育、学習支援業	17	2	9	18	-	▲ 83.3	12.5	▲ 37.9	▲ 100.0	
P 医療、福祉	371	208	263	290	214	▲ 44.4	▲ 48.0	▲ 45.2	▲ 42.3	
Q 複合サービス事業	-	2	-	-	1	-	-	-	-	
R サービス業(他に分類されないもの)	31	44	29	41	58	33.3	52.6	▲ 14.6	87.1	
S・T 公務、その他	8	6	14	10	2	▲ 50.0	▲ 36.4	66.7	▲ 75.0	
合計		975	783	872	936	857	▲ 18.2	▲ 14.8	▲ 20.5	▲ 12.1
規模別	0人～29人	323	467	509	528	474	▲ 27.4	▲ 3.0	▲ 20.1	46.7
	30人～99人	226	208	222	247	256	▲ 2.8	▲ 35.7	▲ 35.2	13.3
	100人～299人	103	89	111	129	106	25.4	▲ 14.6	19.4	2.9
	300人～499人	24	18	24	27	20	▲ 30.8	14.3	3.8	▲ 16.7
	500人以上	299	1	6	5	1	▲ 66.7	200.0	400.0	▲ 99.7

(注) 計上数はパートタイムを含む。

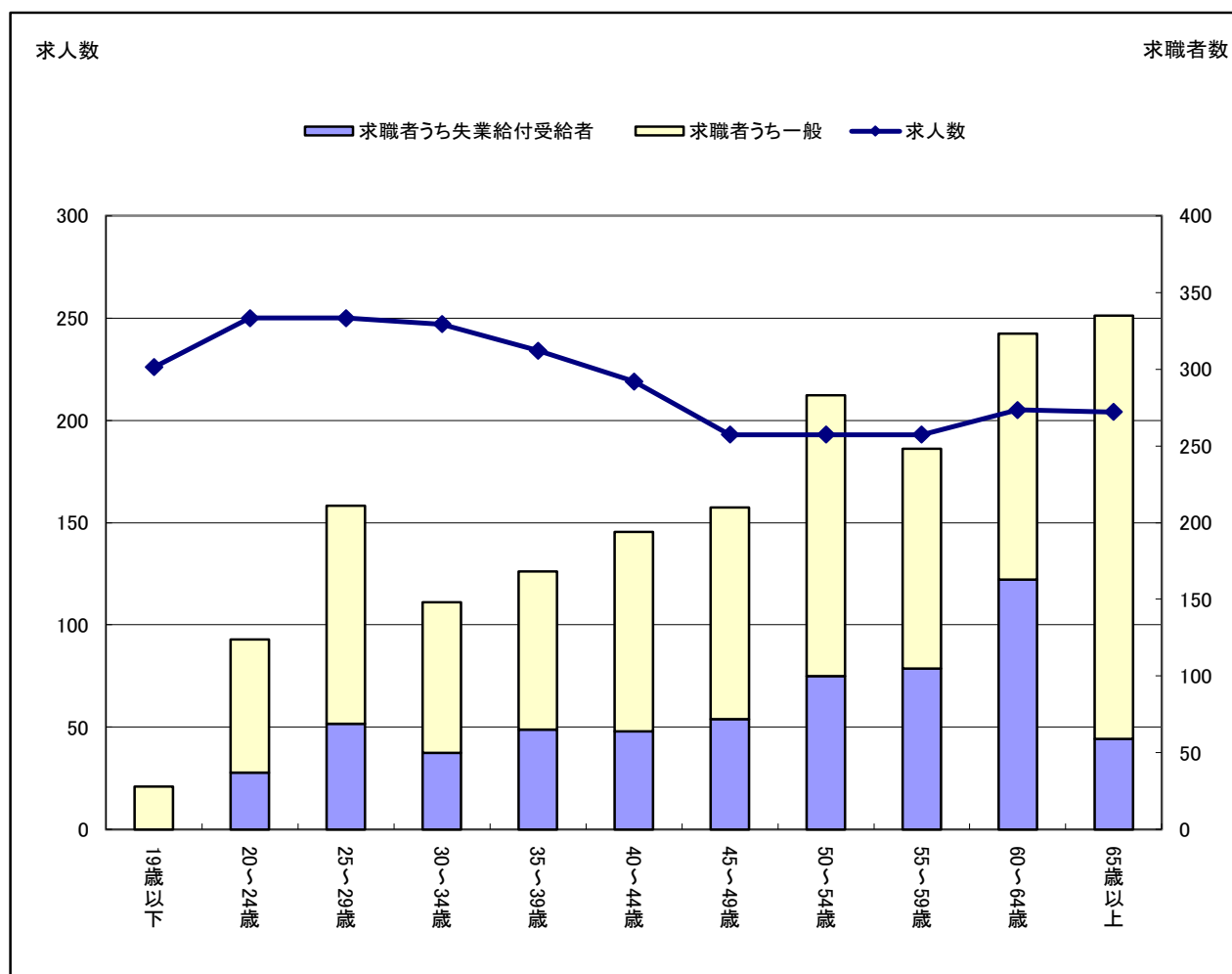
## 正社員求人の動向

項目 年度 年月	新 規					有 効					就 職			岡山県 正社員有 効求人倍 率(原数 値)	全国 正社員有 効求人倍 率(原数 値)
	正社員求人		求職(常用)		求人倍率 (原数値)	正社員求人		求職(常用)		求人倍率 (原数値)	就職件数		充足率 (%)		
	対前年 増減率 (%)		対前年 増減率 (%)			対前年 増減率 (%)		対前年 増減率 (%)			対前年 増減率 (%)				
2年度	455	▲ 17.0	293	▲ 7.9	1.55	1,294	▲ 19.4	1,263	4.6	1.02	77	▲ 18.9	16.9	1.13	0.83
3年度	646	42.0	297	1.4	2.18	1,868	44.4	1,346	6.6	1.39	84	9.1	13.0	1.15	0.90
4年度	700	8.4	296	▲ 0.3	2.36	1,989	6.5	1,266	▲ 5.9	1.57	82	▲ 2.4	11.7	1.25	1.01
5年度	629	▲ 10.1	298	0.7	2.11	1,806	▲ 9.2	1,313	3.7	1.38	82	0.0	13.0	1.25	1.01
6年度	605	▲ 3.8	277	▲ 7.0	2.18	1,822	0.9	1,274	▲ 3.0	1.43	71	▲ 13.4	11.7	1.25	1.01
R6/4～6	611	▲ 1.3	304	▲ 7.3	2.01	1,817	1.1	1,331	▲ 1.3	1.37	80	▲ 4.8	13.1	1.22	0.95
R6/7～9	627	▲ 0.3	279	▲ 3.5	2.25	1,815	1.4	1,312	0.8	1.38	63	▲ 21.3	10.1	1.23	1.00
R6/10～12	633	▲ 0.2	248	▲ 10.8	2.55	1,832	2.9	1,255	▲ 3.6	1.46	75	▲ 6.3	11.9	1.28	1.07
R7/1～3	551	▲ 13.2	275	▲ 7.1	2.00	1,822	▲ 1.7	1,198	▲ 7.9	1.52	65	▲ 21.7	11.8	1.34	1.07
R7/4～6	520	▲ 14.9	305	0.3	1.70	1,513	▲ 16.7	1,274	▲ 4.3	1.19	75	▲ 6.3	14.4	1.23	0.98
R7/7～9															
R7/10～12															
R8/1～3															
6年4月	505	2.9	348	▲ 4.7	1.45	1,848	2.8	1,342	▲ 1.0	1.38	84	13.5	16.6	1.23	0.96
5月	583	26.7	301	▲ 3.5	1.94	1,846	2.0	1,340	▲ 0.7	1.38	80	▲ 8.0	13.7	1.22	0.94
6月	744	▲ 18.0	264	▲ 14.3	2.82	1,758	▲ 1.7	1,310	▲ 2.5	1.34	76	▲ 15.6	10.2	1.20	0.96
7月	532	▲ 10.4	302	7.1	1.76	1,776	▲ 4.2	1,316	1.6	1.35	63	▲ 23.2	11.8	1.21	0.99
8月	598	9.3	250	▲ 12.0	2.39	1,822	2.4	1,323	1.9	1.38	72	▲ 12.2	12.0	1.24	1.00
9月	751	0.5	284	▲ 5.3	2.64	1,847	6.3	1,298	▲ 1.0	1.42	55	▲ 28.6	7.3	1.25	1.01
10月	566	13.4	271	▲ 9.7	2.09	1,866	7.6	1,297	▲ 1.0	1.44	83	▲ 8.8	14.7	1.24	1.03
11月	527	▲ 11.7	252	▲ 14.0	2.09	1,792	0.5	1,262	▲ 4.0	1.42	74	▲ 2.6	14.0	1.28	1.06
12月	805	0.0	222	▲ 8.3	3.63	1,839	0.9	1,206	▲ 5.9	1.52	69	▲ 4.2	8.6	1.33	1.11
7年1月	588	16.7	274	▲ 14.6	2.15	1,885	2.2	1,199	▲ 7.4	1.57	66	4.8	11.2	1.34	1.08
2月	583	▲ 3.3	284	0.4	2.05	1,931	2.4	1,194	▲ 8.2	1.62	65	▲ 22.6	11.2	1.36	1.07
3月	481	▲ 39.8	268	▲ 5.6	1.79	1,651	▲ 9.9	1,200	▲ 8.3	1.38	64	▲ 37.3	13.3	1.32	1.05
7年4月	535	5.9	346	▲ 0.6	1.55	1,565	▲ 15.3	1,280	▲ 4.6	1.22	79	▲ 6.0	14.8	1.24	0.99
5月	502	▲ 13.9	275	▲ 8.6	1.83	1,475	▲ 20.1	1,269	▲ 5.3	1.16	76	▲ 5.0	15.1	1.23	0.98
6月	522	▲ 29.8	293	11.0	1.78	1,498	▲ 14.8	1,272	▲ 2.9	1.18	69	▲ 9.2	13.2	1.21	0.98
7月	492	▲ 7.5	289	▲ 4.3	1.70	1,490	▲ 16.1	1,292	▲ 1.8	1.15	64	1.6	13.0	1.21	1.00
8月	536	▲ 10.4	253	1.2	2.12	1,514	▲ 16.9	1,294	▲ 2.2	1.17	58	▲ 19.4	10.8	1.21	0.99
9月															
10月															
11月															
12月															
8年1月															
2月															
3月															

注1 正社員の求人倍率は、正社員の求人数をパートタイムを除く常用の求職者数で除して算出しているが、パートタイムを除く常用の求職者数には、派遣労働者や契約社員を希望する者も含まれるため、厳密な意味での正社員求人倍率より低い数値となる。

注2 充足率＝就職件数/新規正社員求人数

## 年齢別常用有効求人・求職の状況(パートタイム含む) 令和7年8月



	19歳以下	20～24歳	25～29歳	30～34歳	35～39歳	40～44歳	45～49歳	50～54歳	55～59歳	60～64歳	65歳以上	合計			
												44歳以下	45歳以上 55歳未満	55歳以上	
求人数	226	250	250	247	234	219	193	193	193	205	204	2,414	1,426	386	602
求職者数	28	124	211	148	168	194	210	283	248	323	335	2,272	873	493	906
求人倍率	8.07	2.02	1.18	1.67	1.39	1.13	0.92	0.68	0.78	0.63	0.61	1.06	1.63	0.78	0.66

(注) 求人倍率は「求人数均等配分方式」によるもの。

(注) 臨時(4ヶ月以上)を含む。

## 雇用保険業務状況

年度 年月	① 適用事業所数		② 被保険者数		③ 資格取得者数			④ 資格喪失者数		
		対前年 増減率 (%)		対前年 増減率 (%)		対前年 増減率 (%)	取得率 (%)		対前年 増減率 (%)	喪失率 (%)
2年度	2,200	0.2	34,744	▲ 0.8	356	▲ 13.8	1.02	397	2.3	1.13
3年度	2,211	0.5	34,307	▲ 1.3	329	▲ 7.6	0.96	342	▲ 13.9	0.99
4年度	2,192	▲ 0.9	34,402	0.3	388	17.9	1.13	369	7.9	1.06
5年度	2,169	▲ 1.0	34,423	0.1	376	▲ 3.1	1.09	379	2.7	1.09
6年度	2,145	▲ 1.1	34,264	▲ 0.5	352	▲ 6.4	1.03	359	▲ 5.3	1.04
R6/4~6	2,149	▲ 1.6	34,363	▲ 0.3	539	▲ 7.5	1.57	442	▲ 11.6	1.27
R6/7~9	2,142	▲ 1.3	34,328	▲ 0.7	279	▲ 9.1	0.81	335	6.3	0.97
R6/10~12	2,139	▲ 1.0	34,258	▲ 0.5	293	▲ 3.0	0.86	299	▲ 6.0	0.87
R7/1~3	2,149	▲ 0.6	34,105	▲ 0.3	297	▲ 4.5	0.87	361	▲ 5.7	1.05
R7/4~6	2,142	▲ 0.3	34,076	▲ 0.8	508	▲ 5.8	1.49	491	11.1	1.42
R7/7~9										
R7/10~12										
R8/1~3										
6年4月	2,152	▲ 1.7	34,269	▲ 0.2	848	▲ 2.3	2.47	749	▲ 4.5	2.14
5月	2,145	▲ 1.9	34,384	▲ 0.4	454	▲ 20.8	1.32	330	▲ 18.3	0.95
6月	2,151	▲ 1.1	34,437	▲ 0.4	315	2.6	0.91	248	▲ 20.8	0.72
7月	2,146	▲ 1.3	34,393	▲ 0.6	315	▲ 9.0	0.92	371	23.3	1.07
8月	2,148	▲ 1.2	34,322	▲ 0.8	268	▲ 3.6	0.78	340	10.0	0.98
9月	2,131	▲ 1.5	34,268	▲ 0.8	254	▲ 14.5	0.74	294	▲ 12.2	0.85
10月	2,136	▲ 1.1	34,253	▲ 0.6	342	2.4	1.00	359	▲ 12.2	1.04
11月	2,140	▲ 1.0	34,273	▲ 0.4	285	3.3	0.83	259	▲ 2.3	0.75
12月	2,140	▲ 1.0	34,248	▲ 0.5	251	▲ 14.9	0.73	278	▲ 0.7	0.81
7年 1月	2,146	▲ 0.7	34,174	▲ 0.1	305	▲ 3.8	0.89	381	▲ 24.3	1.10
2月	2,151	▲ 0.5	34,083	▲ 0.4	274	▲ 17.7	0.80	362	13.5	1.05
3月	2,150	▲ 0.4	34,059	▲ 0.3	312	9.9	0.92	339	4.0	0.99
7年4月	2,146	▲ 0.3	34,035	▲ 0.7	759	▲ 10.5	2.23	799	6.7	2.29
5月	2,142	▲ 0.1	34,082	▲ 0.9	438	▲ 3.5	1.29	381	15.5	1.11
6月	2,138	▲ 0.6	34,111	▲ 0.9	326	3.5	0.96	292	17.7	0.85
7月	2,141	▲ 0.2	34,132	▲ 0.8	312	▲ 1.0	0.91	298	▲ 19.7	0.87
8月	2,140	▲ 0.4	34,071	▲ 0.7	242	▲ 9.7	0.71	301	▲ 11.5	0.88
9月										
10月										
11月										
12月										
8年 1月										
2月										
3月										

(注)1 各年度、四半期の数値は月平均である。

(注)2 ②の各月の数値は月末現在である。

取得率=③/②×100

喪失率=④/(②+④)×100

項目 年度 年月	⑤			⑥ 離職票 交付数	⑦ 労働保険事務組合						
	④のうち事業主都合		解雇 率 (%)		組合数	新規委託	委託解除	委託 事業所数	委託率 (%)	被保険 者数	委託率 (%)
	対前年 増減率 (%)										
2年度	51	70.0	14.9	270	11	4	3	1,025	46.4	7,944	23.2
3年度	17	▲ 66.7	5.0	235	11	3	3	1,034	46.8	7,985	23.3
4年度	23	35.3	6.1	244	11	3	4	1,021	47.1	7,917	23.0
5年度	30	30.4	8.4	260	11	2	4	1,006	46.9	7,866	23.0
6年度	21	▲ 30.0	5.8	248	11	2	5	968	45.1	7,571	22.1
R6/4~6	29	▲ 29.3	6.6	308	11	4	12	976	45.4	7,663	22.3
R6/7~9	11	▲ 45.0	3.3	230	11	1	4	969	45.2	7,565	22.0
R6/10~12	15	▲ 46.4	5.0	198	11	1	2	963	45.0	7,546	22.0
R7/1~3	29	3.6	8.0	257	11	2	0	965	44.9	7,511	22.0
R7/4~6	27	▲ 6.9	5.5	304	11	2	10	950	44.4	7,375	21.6
R7/7~9											
R7/10~12											
R8/1~3											
6年4月	56	▲ 18.8	7.5	534	11	2	10	987	45.9	7,779	22.7
5月	23	▲ 42.5	7.0	226	11	4	25	969	45.2	7,570	22.0
6月	9	▲ 30.8	3.6	163	11	5	1	972	45.2	7,641	22.2
7月	19	▲ 17.4	5.1	258	11	1	2	971	45.2	7,582	22.0
8月	7	▲ 12.5	2.1	223	11	1	0	971	45.2	7,561	22.0
9月	7	▲ 75.9	2.4	208	11	2	9	964	45.2	7,551	22.0
10月	16	▲ 57.9	4.5	255	11	0	2	963	45.1	7,536	22.0
11月	9	▲ 57.1	3.5	180	11	3	2	964	45.0	7,544	22.0
12月	20	▲ 20.0	7.2	160	11	1	2	963	45.0	7,559	22.1
7年 1月	22	▲ 61.4	5.8	279	11	1	0	963	44.9	7,532	22.0
2月	52	205.9	14.4	262	11	3	1	965	44.9	7,502	22.0
3月	13	▲ 31.6	3.8	231	11	1	0	966	44.9	7,499	22.0
7年4月	48	▲ 14.3	6.0	486	11	2	13	957	44.6	7,397	21.7
5月	18	▲ 21.7	4.7	227	11	1	8	950	44.4	7,358	21.6
6月	14	55.6	4.8	200	11	2	8	944	44.2	7,369	21.6
7月	8	▲ 57.9	2.7	189	11	2	4	942	44.0	7,363	21.6
8月	8	14.3	2.7	211	11	4	2	944	44.1	7,383	21.7
9月											
10月											
11月											
12月											
8年 1月											
2月											
3月											

解雇率=⑤/④×100

項目 年度 年月	⑧ 受給資格決定件数 (基本分)			⑨ 初回受給者数 (基本分)		⑩ 受給者実人員 (基本分)			⑪ 受給率	⑫ 支給金額 (基本分)	
	対前年 増減率 (%)	構成 比 (%)		対前年 増減率 (%)		対前年 増減率 (%)	構成 比 (%)	(%)	(千円)	対前年 増減率 (%)	
2年度	146	3.5	31.2	117	0.0	499	▲ 0.8	21.7	1.4	58,611	1.0
3年度	119	▲ 18.5	25.4	97	▲ 17.1	519	4.0	22.6	1.5	64,008	9.2
4年度	129	8.4	26.5	108	11.3	458	▲ 11.8	20.1	1.3	54,382	▲ 15.0
5年度	125	▲ 3.1	26.4	102	▲ 5.6	470	2.6	20.3	1.4	56,138	3.2
6年度	122	▲ 2.4	25.8	103	1.0	476	1.3	20.6	1.4	57,765	2.9
R6/4~6	146	▲ 9.9	27.4	129	5.7	473	0.4	19.4	1.4	55,862	1.0
R6/7~9	114	1.8	24.7	99	▲ 10.8	519	▲ 0.6	22.3	1.5	63,435	0.8
R6/10~12	120	9.1	28.2	99	13.8	478	4.4	20.9	1.4	58,465	8.3
R7/1~3	108	▲ 6.9	22.8	83	▲ 6.7	434	0.9	19.8	1.3	53,299	1.8
R7/4~6	156	6.8	28.9	120	▲ 7.0	461	▲ 2.5	19.4	1.3	54,407	▲ 2.6
R7/7~9											
R7/10~12											
R8/1~3											
6年4月	196	▲ 2.0	29.8	134	12.6	444	▲ 0.2	18.0	1.3	50,716	0.6
5月	138	▲ 14.3	27.0	131	▲ 2.2	479	▲ 2.4	19.4	1.4	61,451	8.7
6月	104	▲ 16.1	24.4	122	8.0	496	3.8	20.9	1.4	55,418	▲ 6.0
7月	127	13.4	25.5	123	▲ 1.6	543	3.8	23.3	1.6	70,409	23.9
8月	113	4.6	27.2	99	▲ 20.8	524	▲ 3.9	22.5	1.5	65,421	▲ 12.1
9月	101	▲ 12.9	21.5	75	▲ 9.6	489	▲ 1.6	21.1	1.4	54,474	▲ 5.3
10月	156	23.8	32.3	128	34.7	509	2.4	21.5	1.5	69,433	19.0
11月	91	▲ 11.7	21.2	77	▲ 9.4	462	3.4	20.0	1.3	55,140	▲ 3.5
12月	112	12.0	30.9	93	16.3	462	7.7	21.0	1.3	50,821	9.5
7年1月	99	▲ 25.0	21.1	90	▲ 15.1	466	2.2	21.5	1.3	63,857	9.7
2月	127	15.5	26.8	82	▲ 18.0	419	▲ 4.3	19.3	1.2	47,655	▲ 9.4
3月	99	▲ 5.7	20.6	78	27.9	417	5.6	18.6	1.2	48,385	4.6
7年4月	179	▲ 8.7	28.1	122	▲ 9.0	437	▲ 1.6	18.3	1.3	52,671	3.9
5月	161	16.7	33.0	122	▲ 6.9	451	▲ 5.8	19.0	1.3	54,933	▲ 10.6
6月	127	22.1	25.9	115	▲ 5.7	496	0.0	21.0	1.4	55,618	0.4
7月	136	7.1	29.8	207	68.3	586	7.9	25.5	1.7	76,564	8.7
8月	135	19.5	32.2	118	19.2	583	11.3	25.6	1.7	68,663	5.0
9月											
10月											
11月											
12月											
8年1月											
2月											
3月											

⑧の構成比=⑧/新規求職申込件数×100

⑩の構成比=⑩/有効求職者数×100

⑪=⑩/(②+⑩)×100

項目 年度 年月	雇 用 継 続 給 付									
	高年齢雇用継続基本給付金					高年齢再就職給付金				
	受給要件 確認件数	初回 受給者数	受給者数	受給者 実人員	支給金額 (千円)	受給要件 確認件数	初回 受給者数	受給者数	受給者 実人員	支給金額 (千円)
2年度	18	12	246	469	11,619	0	0	0	0	0
3年度	17	13	229	437	10,727	0	0	0	0	0
4年度	15	10	234	441	10,840	0	0	0	0	0
5年度	16	9	227	428	10,398	0	0	0	0	0
6年度	17	12	215	402	9,505	0	0	0	0	0
R6/4~6	19	15	235	436	10,465	0	0	0	0	0
R6/7~9	15	12	192	354	8,246	0	0	0	0	0
R6/10~12	18	12	241	458	10,796	0	0	0	0	0
R7/1~3	18	8	191	359	8,513	0	0	0	0	0
R7/4~6	25	22	255	477	11,336	0	0	0	0	0
R7/7~9										
R7/10~12										
R8/1~3										
6年4月	17	15	278	512	12,485	0	0	0	0	0
5月	18	9	123	233	5,377	0	0	0	0	0
6月	22	21	304	564	13,533	0	0	0	0	0
7月	14	13	146	273	6,465	0	0	0	0	0
8月	17	18	298	560	12,764	0	0	0	0	0
9月	15	4	131	228	5,508	0	0	0	0	0
10月	19	16	293	559	13,078	0	0	0	0	0
11月	16	10	146	273	6,686	0	0	0	0	0
12月	18	10	284	542	12,624	0	0	0	0	0
7年1月	13	7	139	263	6,630	0	0	0	0	0
2月	20	13	295	556	12,932	0	0	0	0	0
3月	20	4	140	257	5,977	0	0	0	0	0
7年4月	18	20	298	570	13,426	0	0	0	0	0
5月	20	10	154	282	6,637	0	0	0	0	0
6月	36	37	313	580	13,944	0	0	0	0	0
7月	27	14	171	315	7,191	0	0	0	0	0
8月	18	11	274	519	12,636	0	0	0	0	0
9月										
10月										
11月										
12月										
8年1月										
2月										
3月										

(注) 各年度、四半期の数値は月平均である。

項目 年度 年月	雇 用 継 続 給 付				
	育 児 休 業 給 付（出生時育児休業給付金、基本給付金）計				
	受給要件 確認件数	初 回 受給者数	受給者数	受 給 者 実 人 員	支給金額 (千円)
2年度	21	21	102	209	23,143
3年度	19	20	107	219	24,398
4年度	23	23	104	208	23,475
5年度	25	26	114	231	27,017
6年度	28	28	112	224	26,486
R6/4～6	21	21	116	236	24,715
R6/7～9	31	28	95	194	23,111
R6/10～12	34	34	108	213	26,437
R7/1～3	25	28	127	252	31,682
R7/4～6	25	25	129	255	29,837
R7/7～9					
R7/10～12					
R8/1～3					
6年4月	19	20	135	278	28,888
5月	25	23	131	261	26,952
6月	18	21	82	169	18,306
7月	33	27	101	206	24,849
8月	30	28	94	196	22,912
9月	29	28	90	181	21,573
10月	38	39	106	209	24,919
11月	39	35	112	212	26,912
12月	26	29	107	217	27,480
7年 1月	30	35	134	264	34,212
2月	24	27	114	217	25,883
3月	22	22	133	275	34,951
7年4月	28	29	137	272	31,314
5月	21	23	148	295	34,124
6月	25	24	102	198	24,071
7月	27	31	113	223	27,258
8月	28	26	96	192	24,775
9月					
10月					
11月					
12月					
8年 1月					
2月					
3月					

(注) 各年度、四半期の数値は月平均である。