

令和4年11月

# 雇用情勢

笠岡公共職業安定所

ハローワーク笠岡管轄の、笠岡市、井原市、浅口市、浅口郡里庄町、小田郡矢掛町における雇用情勢です。

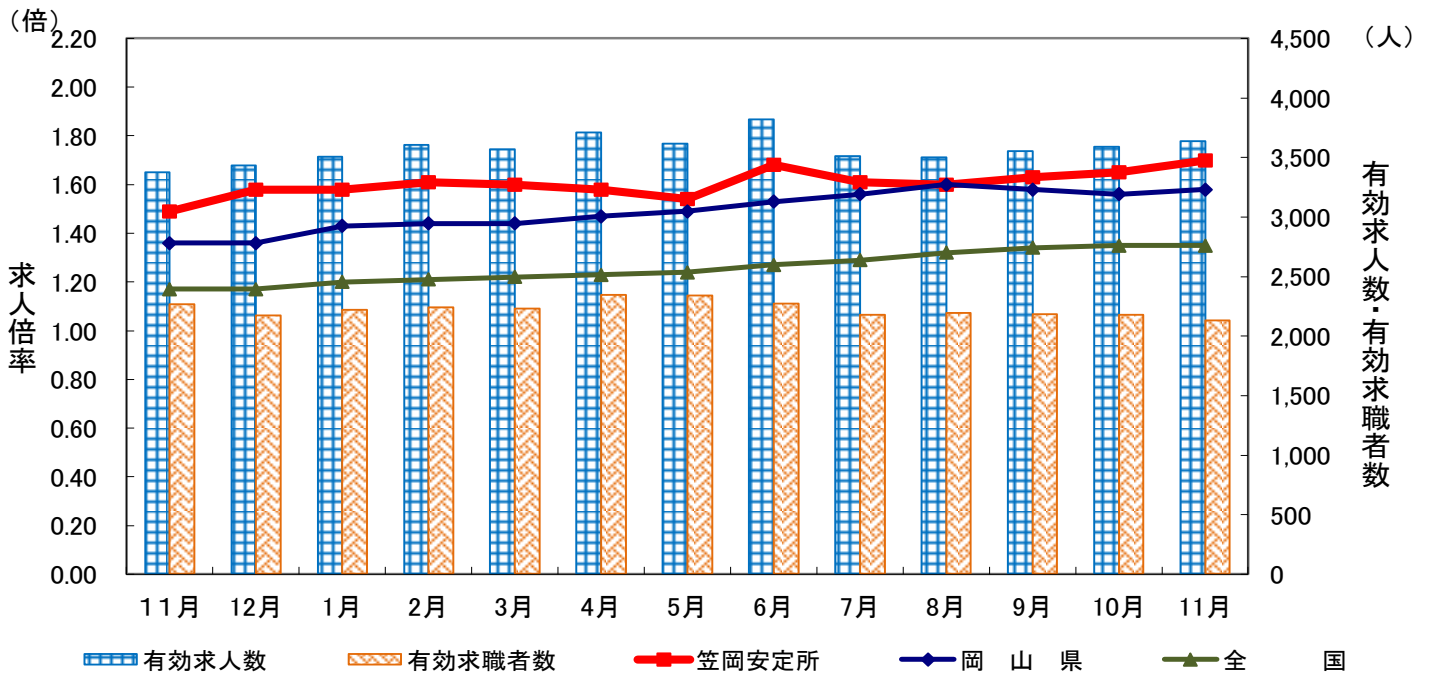
## ポイント

有効求人倍率は、1.7となり、前年同月に比べ0.21ポイント上昇した。

前年同月に比べ、有効求人数は7.7%増加し、有効求職者数は6.1%減少した。

新規求人数を産業別に前年同月と比較すると、主な産業では、建設業が5.1%増加し、製造業が1.5%増加した。また、運輸業・郵便業が15.4%減少し、卸・小売業が8.6%増加し、医療・福祉が4.2%増加した。全体で見ると、1.8%増加した。

有効求人数・有効求職者数・有効求人倍率の推移



	11月	12月	1月	2月	3月	4月	5月	6月	7月	8月	9月	10月	11月
有効求人数	3,376	3,432	3,506	3,607	3,570	3,710	3,615	3,822	3,514	3,501	3,555	3,591	3,635
有効求職者数	2,270	2,176	2,222	2,241	2,229	2,344	2,340	2,273	2,181	2,193	2,183	2,181	2,132
有効求人倍率	1.49	1.58	1.58	1.61	1.60	1.58	1.54	1.68	1.61	1.60	1.63	1.65	1.70
岡山県	1.36	1.36	1.43	1.44	1.44	1.47	1.49	1.53	1.56	1.60	1.58	1.56	1.58
全国	1.17	1.17	1.20	1.21	1.22	1.23	1.24	1.27	1.29	1.32	1.34	1.35	1.35
完全失業率(全国)	2.8	2.7	2.8	2.7	2.8	2.5	2.6	2.6	2.6	2.5	2.6	2.6	2.5

注1 完全失業率(全国)と有効求人倍率の全国及び岡山県は季節調整値、笠岡所は原数値。  
(新規学卒を除き、パートタイムを含む。)

注2 令和3年12月以前の数値は新季節指数により改訂されている。

注3 令和3年9月以降についてはオンライン求職登録者にかかる件数を含む。

## 一般労働市場の動向

項目 年度 年月	新 規						有 効					
	求人		求職			求人 倍率 (倍)	求人		求職			求人 倍率 (倍)
	対前年 増減率 (%)	対前年 増減率 (%)	うち 失業 給付 受給者	対前年 増減率 (%)	対前年 増減率 (%)		対前年 増減率 (%)	うち 失業 給付 受給者				
29年度	1,229	5.7	541	▲ 5.6	152	2.27	3,429	8.9	2,128	▲ 4.4	852	1.61
30年度	1,065	▲ 13.3	531	▲ 1.8	150	2.01	2,983	▲ 13.0	2,078	▲ 2.3	824	1.44
31年度	1,059	▲ 0.6	500	▲ 5.8	140	2.12	2,989	0.2	2,048	▲ 1.4	797	1.46
2年度	1,023	▲ 3.4	493	▲ 1.4	144	2.08	2,930	▲ 2.0	2,018	▲ 1.5	726	1.45
3年度	1,140	11.4	468	▲ 5.1	112	2.44	3,189	8.8	2,297	13.8	856	1.39
R3/4~6	981	35.3	527	4.2	146	1.86	2,798	26.2	2,390	14.0	909	1.17
R3/7~9	1,157	50.8	433	1.2	94	2.67	2,981	41.6	2,306	7.9	924	1.29
R3/10~12	1,189	44.3	418	0.2	86	2.84	3,416	48.4	2,263	4.1	830	1.51
R4/1~3	1,232	37.7	496	▲ 2.6	124	2.48	3,561	42.4	2,231	▲ 2.1	760	1.60
R4/4~6	1,321	34.7	528	0.2	125	2.50	3,716	32.8	2,319	▲ 3.0	739	1.60
R4/7~9	1,235	6.7	450	3.9	100	2.74	3,523	18.2	2,186	▲ 5.2	734	1.61
R4/10~12												
R5/1~3												
R3年4月	1,234	52.5	651	2.5	196	1.90	2,872	17.2	2,437	14.8	911	1.18
5月	761	27.3	428	7.3	114	1.78	2,754	27.7	2,375	15.5	884	1.16
6月	948	23.3	501	3.3	127	1.89	2,767	35.3	2,357	11.5	931	1.17
7月	1,192	51.8	428	▲ 5.7	95	2.79	2,786	32.9	2,271	7.5	933	1.23
8月	874	23.6	440	0.9	94	1.99	2,847	38.1	2,326	8.5	922	1.22
9月	1,404	73.5	431	9.1	93	3.26	3,310	53.5	2,320	7.7	918	1.43
10月	1,284	56.6	451	▲ 3.6	91	2.85	3,440	50.5	2,344	5.5	866	1.47
11月	849	11.3	441	14.2	97	1.93	3,376	49.5	2,270	5.6	839	1.49
12月	1,434	61.3	363	▲ 8.8	70	3.95	3,432	45.4	2,176	1.1	784	1.58
4年1月	1,311	56.8	531	▲ 3.1	152	2.47	3,506	44.1	2,222	0.0	819	1.58
2月	979	4.8	447	▲ 4.9	102	2.19	3,607	42.3	2,241	▲ 1.3	739	1.61
3月	1,406	53.5	509	▲ 0.2	118	2.76	3,570	40.9	2,229	▲ 5.1	723	1.60
4年4月	1,494	21.1	664	2.0	153	2.25	3,710	29.2	2,344	▲ 3.8	719	1.58
5月	903	18.7	475	11.0	129	1.90	3,615	31.3	2,340	▲ 1.5	738	1.54
6月	1,565	65.1	445	▲ 11.2	92	3.52	3,822	38.1	2,273	▲ 3.6	759	1.68
7月	1,338	12.2	444	3.7	115	3.01	3,514	26.1	2,181	▲ 4.0	758	1.61
8月	848	▲ 3.0	446	1.4	94	1.90	3,501	23.0	2,193	▲ 5.7	754	1.60
9月	1,519	8.2	460	6.7	90	3.30	3,555	7.4	2,183	▲ 5.9	690	1.63
10月	1,363	6.2	496	10.0	130	2.75	3,591	4.4	2,181	▲ 7.0	672	1.65
11月	864	1.8	435	▲ 1.4	94	1.99	3,635	7.7	2,132	▲ 6.1	670	1.70
12月												
5年1月												
2月												
3月												

(注)1 計上数及び指数は新規学卒者を除きパートタイムを含む。

(注)2 求人倍率は原数値

(注)3 各年度、四半期の数値は月平均である。

(注)4 新規求職、有効求職及び就職件数については、井原市ふるさとハローワーク分を含む。

項目 年度 年月	就 職							高年齢求職者					
	合計		就職 率 (%)	雇用保険 受給者		高年齢者		新規			有効		
	対前年 増減率 (%)			対前年 増減率 (%)		対前年 増減率 (%)		対前年 増減率 (%)	構成 比 (%)	対前年 増減率 (%)	構成 比 (%)		
29年度	224	▲ 4.7	42.2	57	▲ 8.1	45	2.3	141	6.0	26.6	610	2.2	29.4
30年度	203	▲ 9.4	40.6	56	▲ 1.8	45	0.0	145	2.8	29.0	638	4.6	31.2
31年度	191	▲ 5.9	41.1	53	▲ 5.4	46	2.2	156	7.6	33.5	629	▲ 1.4	29.0
2年度	163	▲ 14.7	34.8	49	▲ 7.5	42	▲ 8.7	165	5.8	35.3	779	23.8	33.9
3年度	177	8.6	37.8	50	2.0	49	16.7	160	▲ 3.0	34.2	862	10.7	37.5
R3/4~6	191	15.1	36.2	58	20.8	52	40.5	194	8.4	36.8	938	27.6	39.2
R3/7~9	167	4.4	38.6	44	▲ 6.4	47	6.8	152	2.0	35.1	874	20.1	37.9
R3/10~12	176	12.8	42.1	49	▲ 7.5	49	16.7	130	▲ 11.6	31.1	833	5.7	36.8
R4/1~3	174	2.4	35.1	48	2.1	47	0.0	163	▲ 12.4	32.9	802	▲ 7.3	35.9
R4/4~6	198	3.7	37.5	52	▲ 10.3	46	▲ 11.5	197	1.5	37.3	868	▲ 7.5	37.4
R4/7~9	158	▲ 5.4	35.1	40	▲ 9.1	40	▲ 14.9	152	0.0	33.8	788	▲ 9.8	36.0
R4/10~12													
R5/1~3													
R3年4月	188	▲ 3.1	28.9	58	16.0	58	75.8	277	9.9	42.5	959	31.4	39.4
5月	200	32.5	46.7	58	41.5	54	20.0	152	5.6	35.5	936	25.3	39.4
6月	184	19.5	36.7	57	5.6	43	34.4	152	8.6	30.3	919	26.1	39.0
7月	183	10.2	42.8	44	▲ 12.0	52	15.6	149	▲ 5.7	34.8	860	20.8	37.9
8月	157	▲ 0.6	35.7	40	▲ 11.1	45	4.7	152	0.7	34.5	878	20.9	37.7
9月	161	2.5	37.4	49	4.3	45	4.7	156	13.9	36.2	883	18.4	38.1
10月	198	12.5	43.9	55	▲ 19.1	54	22.7	139	▲ 17.3	30.8	872	10.1	37.2
11月	178	14.8	40.4	49	▲ 2.0	49	14.0	133	9.0	30.2	829	6.1	36.5
12月	151	9.4	41.6	42	2.4	43	13.2	118	▲ 22.4	32.5	799	0.9	36.7
4年1月	144	13.4	27.1	37	8.8	51	70.0	183	▲ 14.9	34.5	823	▲ 0.4	37.0
2月	167	▲ 3.5	37.4	54	3.8	47	2.2	142	▲ 18.9	31.8	811	▲ 7.0	36.2
3月	210	0.0	41.3	52	▲ 7.1	43	▲ 32.8	165	▲ 2.4	32.4	771	▲ 14.1	34.6
4年4月	212	12.8	31.9	52	▲ 10.3	52	▲ 10.3	280	1.1	42.2	870	▲ 9.3	37.1
5月	190	▲ 5.0	40.0	52	▲ 10.3	39	▲ 27.8	162	6.6	34.1	874	▲ 6.6	37.4
6月	191	3.8	42.9	51	▲ 10.5	48	11.6	148	▲ 2.6	33.3	859	▲ 6.5	37.8
7月	155	▲ 15.3	34.9	36	▲ 18.2	41	▲ 21.2	148	▲ 0.7	33.3	789	▲ 8.3	36.2
8月	155	▲ 1.3	34.8	42	5.0	42	▲ 6.7	146	▲ 3.9	32.7	781	▲ 11.0	35.6
9月	164	1.9	35.7	41	▲ 16.3	37	▲ 17.8	161	3.2	35.0	794	▲ 10.1	36.4
10月	152	▲ 23.2	30.6	50	▲ 9.1	48	▲ 11.1	179	28.8	36.1	805	▲ 7.7	36.9
11月	162	▲ 9.0	37.2	35	▲ 28.6	46	▲ 6.1	143	7.5	32.9	775	▲ 6.5	36.4
12月													
5年1月													
2月													
3月													

(注)5 高年齢求職者欄の構成比は新規及び有効求職者総数に対する構成比である。

(注)6 就職率＝就職件数／新規求職者数

新産業分類(平成25年10月改定「日本標準産業分類」)に基づく区分による求人状況

月別、増減率		年度(月平均)				対前年度増減率(%)			
		30	31	2	3	30	31	2	3
産業・規模別	A・B 農・林・漁業	13	27	16	22	▲ 23.5	107.7	▲ 40.7	37.5
	C 鉱業、採石業、砂利採取業	1	3	2	3	▲ 50.0	200.0	▲ 33.3	50.0
	D 建設業	105	93	93	102	7.1	▲ 11.4	0.0	9.7
	E 製造業	330	291	193	265	1.9	▲ 11.8	▲ 33.7	37.3
	(09.10) 食料品、飲料・たばこ・飼料	61	56	42	65	1.7	▲ 8.2	▲ 25.0	54.8
	(11) 繊維	26	24	18	24	▲ 7.1	▲ 7.7	▲ 25.0	33.3
	(12.13) 木材・木製品、家具・装備品	6	6	4	6	0.0	0.0	▲ 33.3	50.0
	(14.15) パルプ・紙・紙加工品、印刷・同関連業	6	10	14	5	▲ 14.3	66.7	40.0	▲ 64.3
	(16.17) 化学工業、石油製品・石炭製品	4	5	6	8	▲ 42.9	25.0	20.0	33.3
	(18.19) プラスチック製品、ゴム製品	27	31	23	28	▲ 10.0	14.8	▲ 25.8	21.7
	(21) 窯業・土石製品	16	11	8	9	▲ 15.8	▲ 31.3	▲ 27.3	12.5
	(22) 鉄鋼	8	11	4	6	14.3	37.5	▲ 63.6	50.0
	(23) 非鉄金属	4	3	2	2	33.3	▲ 25.0	▲ 33.3	0.0
	(24) 金属製品	13	13	10	10	▲ 13.3	0.0	▲ 23.1	0.0
	(25) はん用機械器具	17	19	13	15	13.3	11.8	▲ 31.6	15.4
	(26) 生産用機械器具	26	23	21	22	4.0	▲ 11.5	▲ 8.7	4.8
	(27) 業務用機械器具	0	1	2	2	-	-	100.0	0.0
	(28) 電子部品・デバイス・電子回路	14	8	7	7	40.0	▲ 42.9	▲ 12.5	0.0
	(29) 電気機械器具	30	16	9	22	▲ 25.0	▲ 46.7	▲ 43.8	144.4
	(30) 情報通信機械器具	5	3	1	2	66.7	▲ 40.0	▲ 66.7	100.0
	(31) 輸送用機械器具	73	71	16	33	46.0	▲ 2.7	▲ 77.5	106.3
	(20.32) その他	4	6	4	4	0.0	50.0	▲ 33.3	0.0
	F 電気・ガス・熱供給・水道業	2	2	2	2	0.0	0.0	0.0	0.0
	G 情報通信業	4	3	3	3	▲ 33.3	▲ 25.0	0.0	0.0
	H 運輸業、郵便業	79	82	71	71	1.3	3.8	▲ 13.4	0.0
	I 卸・小売業	96	97	59	63	▲ 5.9	1.0	▲ 39.2	6.8
	J・K 金融・保険、不動産業・物品賃貸業	3	4	3	2	0.0	33.3	▲ 25.0	▲ 33.3
	L 学術研究、専門・技術サービス業	12	11	8	11	▲ 14.3	▲ 8.3	▲ 27.3	37.5
	M 飲食店・宿泊業	22	22	15	26	▲ 29.0	0.0	▲ 31.8	73.3
	N 生活関連サービス業、娯楽業	15	19	14	15	▲ 21.1	26.7	▲ 26.3	7.1
	O 教育、学習支援業	3	8	5	4	▲ 40.0	166.7	▲ 37.5	▲ 20.0
P 医療、福祉	285	274	248	479	▲ 1.4	▲ 3.9	▲ 9.5	93.1	
Q 複合サービス事業	6	5	2	2	20.0	▲ 16.7	▲ 60.0	0.0	
R サービス業(他に分類されないもの)	40	40	43	42	8.1	0.0	7.5	▲ 2.3	
S・T 公務、その他	46	47	29	31	17.9	2.2	▲ 38.3	6.9	
合計		1,059	1,023	803	1,137	▲ 0.6	▲ 3.4	▲ 21.5	41.6
規模別	0人～29人	565	540	445	644	▲ 5.8	▲ 4.4	▲ 17.6	44.7
	30人～99人	289	299	248	356	7.8	3.5	▲ 17.1	43.5
	100人～299人	138	131	84	101	0.0	▲ 5.1	▲ 35.9	20.2
	300人～499人	63	48	20	31	18.9	▲ 23.8	▲ 58.3	55.0
	500人以上	7	11	7	8	▲ 12.5	57.1	▲ 36.4	14.3

(注) 計上数はパートタイムを含む。

産業別・規模別新規求人状況

新産業分類(平成25年10月改定「日本標準産業分類」)に基づく区分による求人状況

産業・規模別		前年同月		今年度					対前年同月増減率(%)			
		11月	8月	9月	10月	11月	8月	9月	10月	11月		
産 業 別	A・B 農・林・漁業	21	30	23	26	22	50.0	27.8	13.0	4.8		
	C 鉱業、採石業、砂利採取業	4	7	-	-	8	-	▲100.0	-	100.0		
	D 建設業	79	74	141	87	83	▲14.0	18.5	▲13.9	5.1		
	E 製造業	267	298	298	236	271	4.6	8.8	▲2.5	1.5		
	(09.10) 食料品、飲料・たばこ・飼料	62	68	50	35	61	▲17.1	▲18.0	▲35.2	▲1.6		
	(11) 繊維	28	33	22	26	37	26.9	69.2	▲16.1	32.1		
	(12.13) 木材・木製品、家具・装備品	1	1	5	6	-	▲75.0	-	20.0	▲100.0		
	(14.15) パルプ・紙・紙加工品、印刷・同関連業	9	7	6	2	4	▲30.0	200.0	0.0	▲55.6		
	(16.17) 化学工業、石油製品・石炭製品	7	6	18	4	4	200.0	20.0	▲76.5	▲42.9		
	(18.19) プラスチック製品、ゴム製品	40	44	24	22	35	29.4	▲11.1	37.5	▲12.5		
	(21) 窯業・土石製品	11	21	8	8	28	16.7	60.0	▲20.0	154.5		
	(22) 鉄鋼	6	2	5	-	5	▲66.7	▲16.7	▲100.0	▲16.7		
	(23) 非鉄金属	4	-	6	2	-	▲100.0	200.0	-	▲100.0		
	(24) 金属製品	2	4	14	3	2	100.0	▲12.5	▲76.9	0.0		
	(25) はん用機械器具	23	26	21	6	11	30.0	40.0	▲40.0	▲52.2		
	(26) 生産用機械器具	16	26	33	17	32	73.3	▲2.9	112.5	100.0		
	(27) 業務用機械器具	1	1	-	1	-	▲80.0	▲100.0	0.0	▲100.0		
	(28) 電子部品・デバイス・電子回路	3	-	5	11	1	▲100.0	▲70.6	450.0	▲66.7		
	(29) 電気機械器具	19	15	29	38	14	▲34.8	163.6	▲5.0	▲26.3		
	(30) 情報通信機械器具	2	-	-	2	-	▲100.0	-	-	▲100.0		
	(31) 輸送用機械器具	33	44	46	53	37	46.7	4.5	112.0	12.1		
	(20.32) その他	-	-	6	-	-	-	20.0	-	-		
	F 電気・ガス・熱供給・水道業	4	2	8	-	2	100.0	100.0	▲100.0	▲50.0		
	G 情報通信業	4	-	1	-	1	▲100.0	▲66.7	-	▲75.0		
	H 運輸業、郵便業	65	53	57	94	55	▲27.4	▲8.1	19.0	▲15.4		
	I 卸・小売業	58	51	77	82	63	▲37.8	20.3	49.1	8.6		
J・K 金融・保険、不動産業・物品賃貸業	3	4	-	3	4	100.0	▲100.0	50.0	33.3			
L 学術研究、専門・技術サービス業	18	5	34	8	3	▲76.2	466.7	33.3	▲83.3			
M 飲食店・宿泊業	32	46	12	19	45	53.3	▲64.7	▲34.5	40.6			
N 生活関連サービス業、娯楽業	14	2	35	23	4	▲87.5	288.9	▲11.5	▲71.4			
O 教育、学習支援業	2	8	1	6	5	-	▲66.7	500.0	150.0			
P 医療、福祉	190	212	774	703	198	12.2	3.9	9.2	4.2			
Q 複合サービス事業	1	2	2	-	1	100.0	0.0	-	0.0			
R サービス業(他に分類されないもの)	41	39	38	54	48	▲17.0	▲2.6	25.6	17.1			
S・T 公務、その他	46	15	18	22	51	▲11.8	0.0	0.0	10.9			
合計		849	848	1,519	1,363	864	▲3.0	8.2	8.9	1.8		
規 模 別	0人～29人	523	458	864	819	513	▲16.1	15.2	4.9	▲1.9		
	30人～99人	172	239	485	401	203	29.2	▲1.4	6.4	18.0		
	100人～299人	101	117	119	89	117	27.2	▲4.8	4.7	15.8		
	300人～499人	42	30	45	43	26	▲25.0	32.4	53.6	▲38.1		
	500人以上	11	4	6	11	5	▲63.6	100.0	▲15.4	▲54.5		

(注) 計上数はパートタイムを含む。

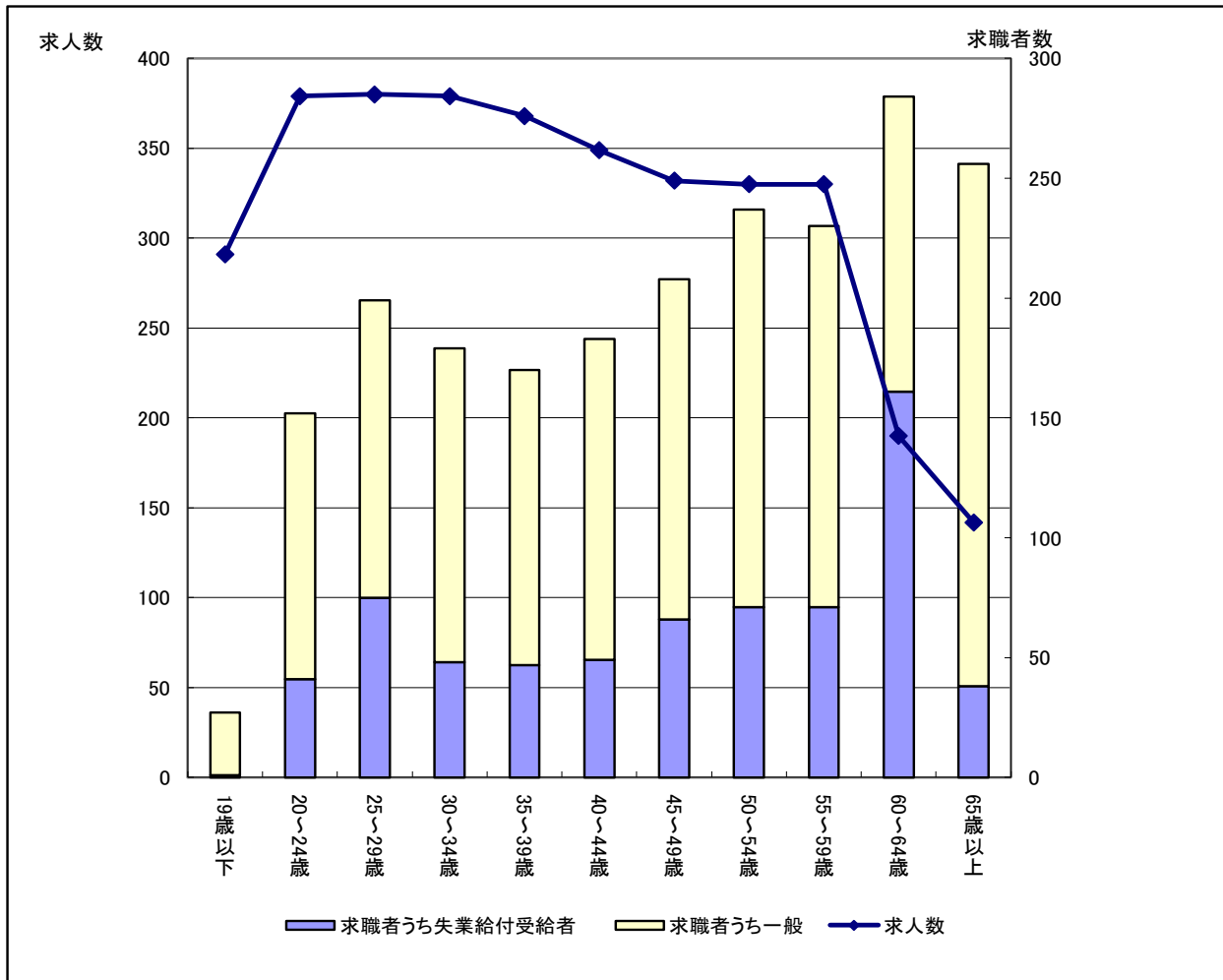
## 正社員求人の動向

項目 年度 年月	新 規					有 効					就 職			岡山県 正社員有 効求人倍 率(原数 値) (倍)	全国 正社員有 効求人倍 率(原数 値) (倍)
	正社員求人		求職(常用)		求人倍率 (原数値) (倍)	正社員求人		求職(常用)		求人倍率 (原数値) (倍)	就職件数		充足率 (%)		
	対前年 増減率 (%)		対前年 増減率 (%)			対前年 増減率 (%)		対前年 増減率 (%)			対前年 増減率 (%)				
29年度	541	▲ 9.4	343	▲ 4.7	1.58	1,544	▲ 8.5	1,301	▲ 4.8	1.19	114	▲ 5.8	21.1	1.26	1.03
30年度	558	3.1	320	▲ 6.7	1.74	1,606	4.0	1,232	▲ 5.3	1.30	102	▲ 10.5	18.3	1.45	1.13
31年度	548	▲ 1.8	318	▲ 0.6	1.72	1,605	▲ 0.1	1,207	▲ 2.0	1.33	95	▲ 6.9	17.3	1.48	1.12
2年度	455	▲ 17.0	293	▲ 7.9	1.55	1,294	▲ 19.4	1,263	4.6	1.02	77	▲ 18.9	16.9	1.13	0.83
3年度	646	42.0	297	1.4	2.18	1,868	44.4	1,346	6.6	1.39	84	9.1	13.0	1.15	0.90
R3/4~6	621	47.9	312	▲ 0.3	1.99	1,795	40.7	1,378	12.6	1.30	87	6.1	14.0	1.11	0.83
R3/7~9	643	46.8	282	6.0	2.28	1,841	51.5	1,351	9.6	1.36	83	18.6	12.9	1.13	0.88
R3/10~12	645	43.0	268	▲ 3.2	2.41	1,887	46.4	1,327	5.3	1.42	85	10.4	13.2	1.16	0.94
R4/1~3	676	32.5	325	2.8	2.08	1,947	39.4	1,327	▲ 0.7	1.47	83	5.1	12.3	1.19	0.96
R4/4~6	690	11.1	311	▲ 0.3	2.22	1,970	9.7	1,327	▲ 3.7	1.48	96	10.3	13.9	1.16	0.93
R4/7~9	690	7.3	282	0.0	2.45	2,006	9.0	1,266	▲ 6.3	1.58	81	▲ 2.4	11.7	1.24	1.00
R4/10~12															
R5/1~3															
R3年4月	831	83.0	362	▲ 2.9	2.30	1,830	32.7	1,416	13.3	1.29	82	▲ 7.9	9.9	1.11	0.81
5月	458	29.7	262	7.4	1.75	1,753	40.6	1,361	13.6	1.29	90	13.9	19.7	1.10	0.82
6月	575	26.9	312	▲ 2.8	1.84	1,801	49.7	1,357	11.0	1.33	88	11.4	15.3	1.13	0.85
7月	859	98.8	281	1.8	3.06	1,821	54.6	1,330	8.1	1.37	91	33.8	10.6	1.15	0.88
8月	486	17.1	284	0.7	1.71	1,831	51.3	1,354	8.7	1.35	68	▲ 5.6	14.0	1.12	0.88
9月	584	24.8	281	16.6	2.08	1,871	48.7	1,368	11.8	1.37	90	30.4	15.4	1.12	0.89
10月	918	107.7	298	▲ 3.6	3.08	1,938	50.7	1,386	8.1	1.40	106	19.1	11.6	1.12	0.91
11月	438	▲ 2.9	270	7.6	1.62	1,848	43.3	1,325	6.9	1.39	84	7.7	19.2	1.16	0.93
12月	579	25.9	236	▲ 12.6	2.45	1,876	45.3	1,269	0.9	1.48	64	1.6	11.1	1.20	0.97
4年1月	920	105.4	341	▲ 2.3	2.70	1,909	45.9	1,304	▲ 0.4	1.46	66	8.2	7.2	1.19	0.97
2月	501	▲ 10.5	297	7.2	1.69	1,941	38.0	1,337	1.7	1.45	80	2.6	16.0	1.19	0.97
3月	607	16.5	338	4.6	1.80	1,991	34.9	1,340	▲ 3.2	1.49	103	6.2	17.0	1.18	0.95
4年4月	923	11.1	367	1.4	2.51	1,978	8.1	1,353	▲ 4.4	1.46	110	34.1	11.9	1.14	0.92
5月	484	5.7	289	10.3	1.67	1,931	10.2	1,338	▲ 1.7	1.44	95	5.6	19.6	1.14	0.91
6月	662	15.1	276	▲ 11.5	2.40	2,000	11.0	1,289	▲ 5.0	1.55	83	▲ 5.7	12.5	1.19	0.95
7月	969	12.8	293	4.3	3.31	2,002	9.9	1,264	▲ 5.0	1.58	75	▲ 17.6	7.7	1.23	0.98
8月	457	▲ 6.0	287	1.1	1.59	2,014	10.0	1,280	▲ 5.5	1.57	84	23.5	18.4	1.24	1.00
9月	644	10.3	267	▲ 5.0	2.41	2,003	7.1	1,254	▲ 8.3	1.60	84	▲ 6.7	13.0	1.25	1.02
10月	985	7.3	313	5.0	3.15	2,016	4.0	1,235	▲ 10.9	1.63	78	▲ 26.4	7.9	1.28	1.04
11月	460	5.0	276	2.2	1.67	2,043	10.6	1,212	▲ 8.5	1.69	68	▲ 19.0	14.8	1.34	1.07
12月															
5年1月															
2月															
3月															

注1 正社員の求人倍率は、正社員の求人数をパートタイムを除く常用の求職者数で除して算出しているが、パートタイムを除く常用の求職者数には、派遣労働者や契約社員を希望する者も含まれるため、厳密な意味での正社員求人倍率より低い数値となる。

注2 充足率＝就職件数/新規正社員求人数

## 年齢別常用有効求人・求職の状況(パートタイム含む) 令和4年11月



	19歳以下	20～24歳	25～29歳	30～34歳	35～39歳	40～44歳	45～49歳	50～54歳	55～59歳	60～64歳	65歳以上	合計	年齢区分		
													44歳以下	45歳以上 55歳未満	55歳以上
求人数	291	379	380	379	368	349	332	330	330	190	142	3,470	2,146	662	662
求職者数	27	152	199	179	170	183	208	237	230	284	256	2,125	910	445	770
求人倍率	10.78	2.49	1.91	2.12	2.16	1.91	1.60	1.39	1.43	0.67	0.55	1.63	2.36	1.49	0.86

(注) 求人倍率は「求人数均等配分方式」によるもの。

(注) 臨時(4ヶ月以上)を含む。

## 雇用保険業務状況

項目 年度 年月	① 適用事業所数		② 被保険者数		③ 資格取得者数			④ 資格喪失者数		
		対前年 増減率 (%)		対前年 増減率 (%)		対前年 増減率 (%)	取得率 (%)		対前年 増減率 (%)	喪失率 (%)
29年度	2,182	2.1	34,018	1.5	405	6.6	1.19	362	5.2	1.05
30年度	2,202	0.9	34,557	1.6	422	4.2	1.22	378	4.4	1.08
31年度	2,195	▲ 0.3	35,008	1.3	413	▲ 2.1	1.18	388	2.6	1.10
2年度	2,200	0.2	34,744	▲ 0.8	356	▲ 13.8	1.02	397	2.3	1.13
3年度	2,211	0.5	34,307	▲ 1.3	329	▲ 7.6	0.96	342	▲ 13.9	0.99
R3/4~6	2,210	0.6	34,474	▲ 2.1	564	▲ 7.8	1.64	458	▲ 12.9	1.31
R3/7~9	2,208	0.3	34,362	▲ 2.4	253	4.1	0.74	305	5.5	0.88
R3/10~12	2,210	0.5	34,281	▲ 0.4	242	▲ 9.4	0.71	285	▲ 26.2	0.82
R4/1~3	2,216	0.5	34,112	▲ 0.2	258	▲ 14.3	0.76	321	▲ 16.6	0.93
R4/4~6	2,213	0.1	34,374	▲ 0.3	633	12.2	1.84	466	1.7	1.34
R4/7~9	2,203	▲ 0.2	34,519	0.5	317	25.3	0.92	340	11.5	0.98
R4/10~12										
R5/1~3										
R3年4月	2,209	0.9	34,453	▲ 1.7	999	2.5	2.90	723	▲ 20.4	2.06
5月	2,211	0.6	34,501	▲ 2.2	389	▲ 32.5	1.13	326	▲ 11.2	0.94
6月	2,209	0.3	34,469	▲ 2.4	305	7.0	0.88	324	6.9	0.93
7月	2,212	0.4	34,425	▲ 2.4	250	5.5	0.73	294	5.0	0.85
8月	2,214	0.3	34,316	▲ 2.5	232	5.0	0.68	299	2.7	0.86
9月	2,199	0.3	34,344	▲ 2.3	276	1.8	0.80	323	8.8	0.93
10月	2,204	0.4	34,297	▲ 0.3	259	▲ 7.8	0.76	328	▲ 48.7	0.95
11月	2,213	0.7	34,301	▲ 0.3	269	8.5	0.78	272	4.2	0.79
12月	2,214	0.6	34,245	▲ 0.5	198	▲ 27.5	0.58	256	▲ 0.8	0.74
4年1月	2,215	0.5	34,157	0.1	246	▲ 14.9	0.72	335	▲ 43.9	0.97
2月	2,216	0.4	34,142	▲ 0.1	271	▲ 12.9	0.79	283	11.9	0.82
3月	2,218	0.7	34,036	▲ 0.4	256	▲ 15.2	0.75	346	13.8	1.01
4年4月	2,216	0.3	34,161	▲ 0.8	869	▲ 13.0	2.54	736	1.8	2.11
5月	2,214	0.1	34,427	▲ 0.2	612	57.3	1.78	339	4.0	0.98
6月	2,210	0.0	34,533	0.2	418	37.0	1.21	324	0.0	0.93
7月	2,209	▲ 0.1	34,579	0.4	369	47.6	1.07	323	9.9	0.93
8月	2,210	▲ 0.2	34,514	0.6	254	9.5	0.74	321	7.4	0.92
9月	2,190	▲ 0.4	34,463	0.3	327	18.5	0.95	377	16.7	1.08
10月	2,192	▲ 0.5	34,353	0.2	291	12.4	0.85	403	22.9	1.16
11月	2,196	▲ 0.8	34,390	0.3	300	11.5	0.87	281	3.3	0.81
12月										
5年1月										
2月										
3月										

(注)1 各年度、四半期の数値は月平均である。

(注)2 ②の各月の数値は月末現在である。

取得率=③/②×100

喪失率=④/(②+④)×100



項目 年度 年月	⑤			⑥ 離職票 交付数	⑦ 労働保険事務組合						
	④のうち事業主都合		解雇 率 (%)		組合数	新規委託	委託解除	委託 事業所数	委託率 (%)	被保険 者数	委託率 (%)
	対前年 増減率 (%)										
29年度	18	12.5	4.8	237	11	4	2	1,031	46.8	8,485	24.6
30年度	21	16.7	5.4	247	11	3	3	1,026	46.7	8,512	24.3
31年度	30	42.9	7.7	258	11	3	4	1,019	46.4	8,504	24.3
2年度	51	70.0	14.9	270	11	4	3	1,025	46.4	7,944	23.2
3年度	17	▲ 66.7	5.0	235	11	3	3	1,034	46.8	7,985	23.3
R3/4~6	37	▲ 31.5	8.1	316	11	5	5	1,031	46.7	8,022	23.3
R3/7~9	7	▲ 36.4	2.3	210	11	3	4	1,033	46.8	8,011	23.3
R3/10~12	12	▲ 70.0	4.2	188	11	2	0	1,034	46.8	7,979	23.3
R4/1~3	11	▲ 89.0	3.4	227	11	2	3	1,035	46.7	7,926	23.2
R4/4~6	34	▲ 8.1	7.3	317	11	6	9	1,027	46.4	7,943	23.1
R4/7~9	20	185.7	5.9	221	11	2	4	1,019	46.3	7,939	23.0
R4/10~12											
R5/1~3											
R3年4月	73	▲ 18.9	10.1	513	11	4	4	1,030	46.6	8,007	23.2
5月	13	▲ 65.8	4.0	213	11	7	6	1,032	46.7	8,021	23.2
6月	26	▲ 21.2	8.0	222	11	3	4	1,031	46.7	8,038	23.3
7月	12	▲ 7.7	4.1	208	11	5	1	1,035	46.8	8,028	23.3
8月	4	0.0	1.3	203	11	2	2	1,035	46.7	8,012	23.3
9月	5	▲ 68.8	1.5	220	11	2	9	1,030	46.8	7,994	23.3
10月	16	▲ 81.0	4.9	225	11	3	0	1,033	46.9	7,985	23.3
11月	11	▲ 31.3	4.0	192	11	3	0	1,035	46.8	7,992	23.3
12月	9	▲ 52.6	3.5	146	11	1	1	1,035	46.7	7,961	23.2
4年1月	19	▲ 92.9	5.7	247	11	5	4	1,036	46.8	7,944	23.3
2月	6	▲ 62.5	2.1	187	11	0	1	1,036	46.8	7,926	23.2
3月	9	▲ 35.7	2.6	248	11	2	4	1,034	46.6	7,909	23.2
4年4月	69	▲ 5.5	9.4	540	11	6	10	1,030	46.5	7,936	23.2
5月	15	15.4	4.4	206	11	9	11	1,028	46.4	7,945	23.1
6月	18	▲ 30.8	5.6	206	11	3	6	1,024	46.3	7,947	23.0
7月	15	25.0	4.6	212	11	2	3	1,022	46.3	7,955	23.0
8月	22	450.0	6.9	212	11	2	4	1,020	46.2	7,939	23.0
9月	23	360.0	6.1	238	11	2	6	1,016	46.4	7,922	23.0
10月	37	131.3	9.2	240	11	4	0	1,020	46.5	7,899	23.0
11月	12	9.1	4.3	196	11	0	0	1,020	46.4	7,905	23.0
12月											
5年1月											
2月											
3月											

解雇率=⑤/④×100

項目 年度 年月	⑧ 受給資格決定件数 (基本分)			⑨ 初回受給者数 (基本分)		⑩ 受給者実人員 (基本分)			⑪ 受給率 (%)	⑫ 支給金額 (基本分)	
	対前年 増減率 (%)	構成 比 (%)		対前年 増減率 (%)		対前年 増減率 (%)	構成 比 (%)			対前年 増減率 (%)	
29年度	144	▲ 4.0	27.1	111	0.0	469	▲ 6.4	22.6	1.4	52,440	▲ 6.5
30年度	148	2.8	29.6	130	17.1	544	16.0	26.6	1.5	60,972	16.3
31年度	141	▲ 4.7	28.6	117	▲ 10.0	503	▲ 7.5	24.9	1.4	58,005	▲ 4.9
2年度	146	3.5	31.2	117	0.0	499	▲ 0.8	21.7	1.4	58,611	1.0
3年度	119	▲ 18.5	25.4	97	▲ 17.1	519	4.0	22.6	1.5	64,008	9.2
R3/4~6	158	▲ 11.2	30.0	118	9.3	590	57.3	24.7	1.7	73,668	69.3
R3/7~9	92	▲ 26.4	21.2	99	▲ 18.2	592	15.0	25.7	1.7	73,138	18.3
R3/10~12	96	▲ 19.3	23.0	82	▲ 18.8	487	▲ 3.9	21.5	1.4	60,271	2.5
R4/1~3	130	▲ 19.8	26.2	89	▲ 36.0	410	▲ 31.7	18.4	1.2	48,956	▲ 30.4
R4/4~6	159	0.6	30.1	130	10.2	444	▲ 24.7	19.1	1.3	50,637	▲ 31.3
R4/7~9	107	16.3	23.8	101	2.0	496	▲ 16.2	22.7	1.4	60,357	▲ 17.5
R4/10~12											
R5/1~3											
R3年4月	175	▲ 15.0	26.9	119	25.3	588	74.0	24.1	1.7	75,186	83.1
5月	158	▲ 3.7	36.9	118	▲ 1.7	561	51.6	23.6	1.6	65,529	57.0
6月	140	▲ 14.1	27.9	117	8.3	620	48.7	26.3	1.8	80,288	68.3
7月	105	▲ 23.9	24.5	112	▲ 30.4	618	21.4	27.2	1.8	73,327	20.7
8月	89	▲ 31.0	20.2	107	17.6	615	22.5	26.4	1.8	74,640	30.1
9月	83	▲ 23.9	19.3	78	▲ 29.1	542	1.5	23.4	1.6	71,447	6.0
10月	117	▲ 25.0	25.9	78	▲ 32.8	495	▲ 8.2	21.1	1.4	57,903	▲ 7.3
11月	105	14.1	23.8	89	15.6	495	1.4	21.8	1.4	63,626	17.3
12月	66	▲ 39.4	18.2	79	▲ 27.5	470	▲ 5.1	21.6	1.4	59,285	▲ 0.5
4年1月	159	▲ 40.0	29.9	75	▲ 64.5	414	▲ 32.4	18.6	1.2	49,061	▲ 22.6
2月	106	12.8	23.7	83	▲ 12.6	400	▲ 31.6	17.8	1.2	43,581	▲ 36.4
3月	124	▲ 2.4	24.4	109	▲ 0.9	415	▲ 31.2	18.6	1.2	54,225	▲ 31.5
4年4月	146	▲ 16.6	22.0	114	▲ 4.2	404	▲ 31.3	17.2	1.2	41,979	▲ 44.2
5月	221	39.9	46.5	132	11.9	448	▲ 20.1	19.1	1.3	48,855	▲ 25.4
6月	109	▲ 22.1	24.5	143	22.2	480	▲ 22.6	21.1	1.4	61,078	▲ 23.9
7月	101	▲ 3.8	22.7	111	▲ 0.9	499	▲ 19.3	22.9	1.4	55,756	▲ 24.0
8月	107	20.2	24.0	101	▲ 5.6	518	▲ 15.8	23.6	1.5	66,980	▲ 10.3
9月	114	37.3	24.8	92	17.9	472	▲ 12.9	21.6	1.4	58,336	▲ 18.4
10月	165	41.0	33.3	114	46.2	443	▲ 10.5	20.3	1.3	52,033	▲ 10.1
11月	107	1.9	24.6	105	18.0	429	▲ 13.3	20.1	1.2	54,393	▲ 14.5
12月											
5年1月											
2月											
3月											

⑧の構成比=⑧/新規求職申込件数×100

⑩の構成比=⑩/有効求職者数×100

⑪=⑩/(②+⑩)×100

項目 年度 年月	雇 用 継 続 給 付									
	高年齢雇用継続基本給付金					高年齢再就職給付金				
	受給要件 確認件数	初回 受給者数	受給者数	受給者 実人員	支給金額 (千円)	受給要件 確認件数	初回 受給者数	受給者数	受給者 実人員	支給金額 (千円)
29年度	16	11	207	389	9,498	0	0	0	0	0
30年度	17	15	216	408	10,146	0	0	0	0	0
31年度	17	13	240	457	11,495	0	0	0	0	0
2年度	18	12	246	469	11,619	0	0	0	0	0
3年度	17	13	229	437	10,727	0	0	0	0	0
R3/4~6	25	18	242	458	11,062	0	0	0	0	0
R3/7~9	12	14	211	409	10,138	0	0	0	0	0
R3/10~12	14	11	256	483	11,803	0	0	0	0	0
R4/1~3	15	8	208	399	9,903	0	0	0	0	0
R4/4~6	24	15	254	475	11,778	0	0	0	0	0
R4/7~9	13	11	213	413	10,195	0	0	0	0	0
R4/10~12						0	0	0	0	0
R5/1~3						0	0	0	0	0
R3年4月	21	11	253	479	11,124	0	0	0	0	0
5月	23	9	169	328	8,291	0	0	0	0	0
6月	32	35	304	567	13,771	0	0	0	0	0
7月	10	15	154	291	7,689	0	0	0	0	0
8月	18	20	324	643	14,919	0	0	0	0	0
9月	9	7	155	293	7,807	0	0	0	0	0
10月	12	13	307	578	13,803	0	0	0	0	0
11月	13	8	160	301	7,759	0	0	0	0	0
12月	17	13	301	570	13,847	0	0	0	0	0
4年1月	12	5	160	313	7,966	0	0	0	0	0
2月	13	11	306	578	13,842	0	0	0	0	0
3月	20	7	159	306	7,901	0	0	0	0	0
4年4月	24	12	294	560	13,610	0	0	0	0	0
5月	19	5	154	278	7,390	0	0	0	0	0
6月	28	29	315	588	14,334	0	0	0	0	0
7月	8	13	144	282	7,275	0	0	0	0	0
8月	17	11	330	628	14,997	0	0	0	0	0
9月	15	8	165	329	8,312	0	0	0	0	0
10月	7	5	296	562	13,922	0	0	0	0	0
11月	12	6	173	325	8,167	0	0	0	0	0
12月						0	0	0	0	0
5年1月						0	0	0	0	0
2月						0	0	0	0	0
3月						0	0	0	0	0

(注) 各年度、四半期の数値は月平均である。

項目 年度 年月	雇 用 継 続 給 付						
	育 児 休 業 基 本 給 付 金					育 児 休 業 者 職 場 復 帰 給 付 金	
	受給要件 確認件数	初 回 受給者数	受給者数	受 給 者 実 人 員	支給金額 (千円)	受給者数	支給金額 (千円)
29年度	17	16	85	174	18,841	0	0
30年度	18	19	93	191	20,829	0	0
31年度	18	17	91	185	20,537	0	0
2年度	21	21	102	209	23,143	0	0
3年度	19	20	107	219	24,398	0	0
R3/4~6	16	19	117	240	25,900	0	0
R3/7~9	25	22	99	205	23,382	0	0
R3/10~12	17	19	102	210	23,167	0	0
R4/1~3	19	19	110	220	25,141	0	0
R4/4~6	20	20	113	226	23,455	0	0
R4/7~9	20	19	91	183	20,501	0	0
R4/10~12						0	0
R5/1~3						0	0
R3年4月	21	25	121	249	27,929	0	0
5月	16	16	123	258	26,243	0	0
6月	10	16	106	213	23,528	0	0
7月	27	22	98	209	23,856	0	0
8月	22	21	104	219	23,127	0	0
9月	26	24	95	187	23,163	0	0
10月	22	19	96	201	21,127	0	0
11月	17	21	111	225	25,744	0	0
12月	12	16	99	203	22,631	0	0
4年1月	20	18	104	213	24,205	0	0
2月	21	20	96	189	22,008	0	0
3月	17	20	129	259	29,210	0	0
4年4月	15	17	112	228	21,950	0	0
5月	15	16	123	245	24,900	0	0
6月	30	27	103	205	23,514	0	0
7月	17	18	96	201	21,560	0	0
8月	21	20	85	171	20,238	0	0
9月	22	20	92	177	19,705	0	0
10月	21	22	91	183	21,211	0	0
11月	23	21	96	198	22,337	0	0
12月						0	0
5年1月						0	0
2月						0	0
3月						0	0

(注) 各年度、四半期の数値は月平均である。